



DAXSAN-0200SA040900W01

DAX

MAGNETOSTRIKTIVE LINEAR-ENCODER

SICK
Sensor Intelligence.



Abbildung kann abweichen

Bestellinformationen

Typ	Artikelnr.
DAXSAN-0200SA040900W01	1131791

Weitere Geräteausführungen und Zubehör → www.sick.com/DAX



Technische Daten im Detail

Sicherheitstechnische Kenngrößen

MTTF_D (mittlere Zeit bis zu einem gefährbringenden Ausfall)	123 Jahre ¹⁾
---	-------------------------

¹⁾ Bei diesem Produkt handelt es sich um ein Standardprodukt und kein Sicherheitsbauteil im Sinne der Maschinenrichtlinie. Berechnung auf Basis nominaler Last der Bauteile, durchschnittlicher Umgebungstemperatur 40 °C, Einsatzhäufigkeit 8760 h/a. Alle elektronischen Ausfälle werden als gefährliche Ausfälle angesehen. Nähere Informationen siehe Dokument Nr. 8015532.

Performance

Linearität	≤ 0,02 % F.S. (Minimum 60 µm) ^{1) 2)}
Wiederholgenauigkeit	≤ ± 20 µm
Messgrößen	Position
Messbereich	0 mm ... 200 mm
Nicht nutzbarer Bereich	
Nullzone	25 mm
Dämpfungszone	63 mm
Magnettyp	
Magnetform	Schlittenmagnet
Konfiguriert für Anzahl Magnete	1 Stück
Magnetverfahrensgeschwindigkeit	≤ 10 m/s
Messrate (intern)	< 2 ms

¹⁾ Systematische Positionsmessabweichung gemäß DIN ISO 1319-1 (Wert beinhaltet alle systematischen Fehler, bzw. Abweichungen vom wahren Positionswert, z.B. Wiederholgenauigkeit und Hysterese).

²⁾ Die Größe der Messabweichung wird prinzipiell durch die Auflösung der Schnittstelle limitiert.

Schnittstellen

Kommunikationsschnittstelle	Analog
Kommunikationsschnittstelle Detail	Strom
Ausgangssignal	4 mA ... 20 mA
Signale	
Anzahl der Signale	Zwei Ausgangssignale (ein Ausgangssignal + zusätzlich ein invertiertes zweites Ausgangssignal)
Reihenfolge der Signale	Signal 1: steigend, Signal 2: fallend

Bürdewiderstand	100 Ω ... 500 Ω
------------------------	-----------------

Elektrik

Anschlussart	Stecker, M12, 8-polig
Anschlussbelegung	1=Ausgangssignal Ground (0 V PIN 3); 2=Ausgangssignal Ground (0 V PIN 5); 3=Signal 2; 4=n. c.; 5=Signal 1; 6=Power Ground; 7=+24 V DC; 8=n. c.
Steckercodierung	A-codiert
Versorgungsspannung	24 V DC (±20%)
Stromaufnahme	50...100 mA
Verpolungsschutz	Bis -30 V DC
Restwelligkeit	≤ 0,28 V _{pp}
Spannungsfestigkeit	500 V DC, 0 V gegen Gehäuse
Überspannungsschutz	≤ 36 V DC

Mechanik

Mechanische Bauform	DAX Slider
Material	
Gehäuse	Aluminium (eloxiert), Zink, Edelstahl, Messing
Montageklammer	Edelstahl 1.4301

Umgebungsdaten

EMV	Nach EN 61000-6-2 und EN 61000-6-4
Schutzart	IP65 / IP67 ¹⁾
Temperatur	
Betriebstemperaturbereich	-40 °C ... +85 °C
Lagerungstemperaturbereich	-40 °C ... +85 °C
Zulässige relative Luftfeuchte	90 % (Betaung nicht zulässig)
Widerstandsfähigkeit gegenüber Schocks	100 g, 6 ms (IEC 60068-2-27)
Widerstandsfähigkeit gegenüber Vibration	15 g / 10...2000 Hz nach IEC 60068-2-6

¹⁾ Bei korrekt montiertem Gegenstecker.

Allgemeine Hinweise

Lieferumfang	
	Montageklammern beiliegend, Befestigungsmaterial für den Untergrund nicht enthalten. Positionsmagnet nicht enthalten.

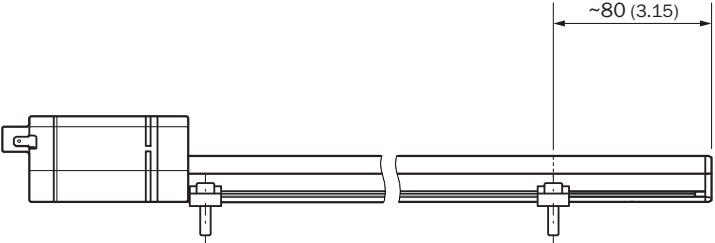
Zertifikate

EU declaration of conformity	✓
UK declaration of conformity	✓
ACMA declaration of conformity	✓
Moroccan declaration of conformity	✓
China RoHS	✓
cULus certificate	✓
Information according to Art. 3 of Data Act (Regulation EU 2023/2854)	✓

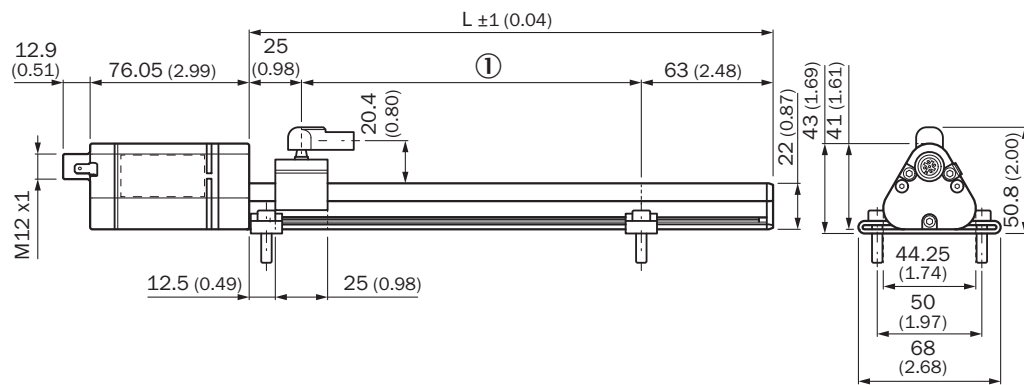
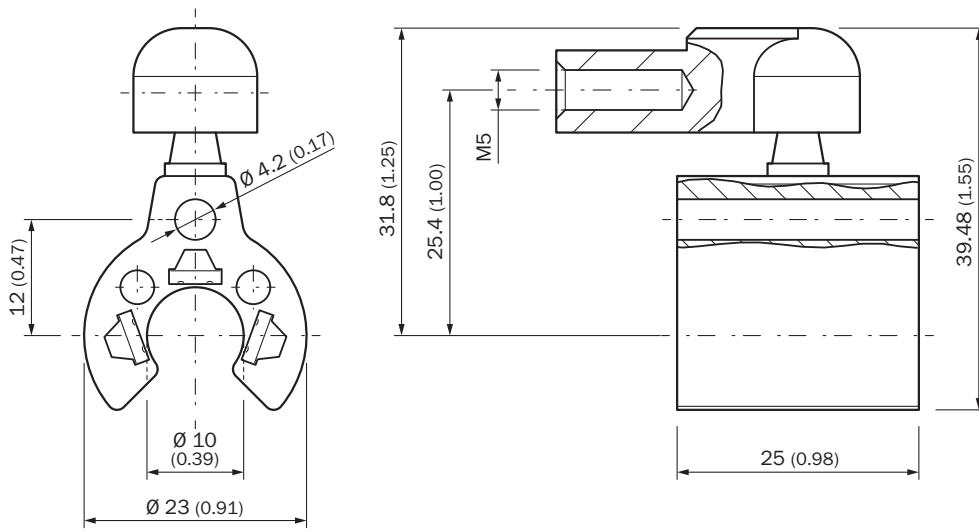
Klassifikationen

ECLASS 5.0	27270705
ECLASS 5.1.4	27270705
ECLASS 6.0	27270705
ECLASS 6.2	27270705
ECLASS 7.0	27270705
ECLASS 8.0	27270705
ECLASS 8.1	27270705
ECLASS 9.0	27270705
ECLASS 10.0	27270705
ECLASS 11.0	27270705
ECLASS 12.0	27274304
ETIM 5.0	EC002544
ETIM 6.0	EC002544
ETIM 7.0	EC002544
ETIM 8.0	EC002544
UNSPSC 16.0901	41111613

Positionierung Montageklammern

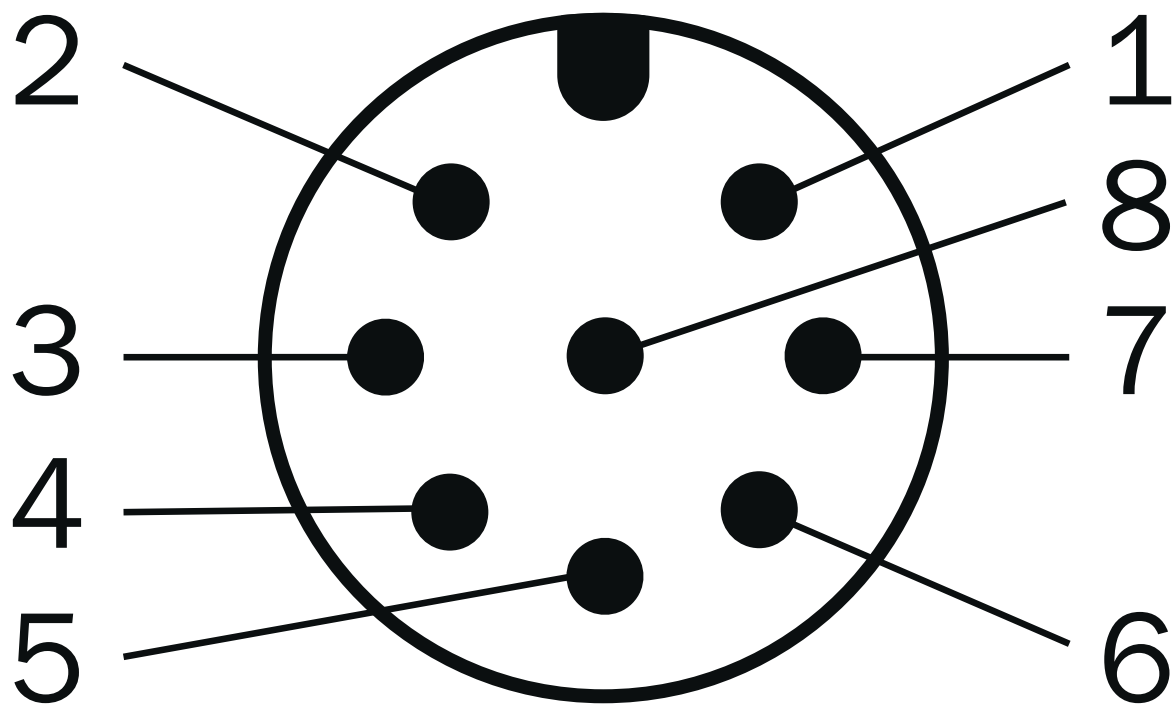


Maße in mm



① Messbereich

Anschlussbelegung



Stecker, M12, 8-polig	Signal
1	Ausgangssignal Ground (0 V PIN 3)
2	Ausgangssignal Ground (0 V PIN 5)
3	Signal 2
4	n.c.
5	Signal 1
6	Power Ground
7	+24 V DC
8	n.c.

Empfohlenes Zubehör

Weitere Geräteausführungen und Zubehör → www.sick.com/DAX

	Kurzbeschreibung	Typ	Artikelnr.
Befestigungstechnik			
	<ul style="list-style-type: none"> Beschreibung: Ersatz-Klemmhalterung für DAX® Slider ohne Befestigungsmaterial Abmessungen (B x H x L): 15 mm x 9,49 mm x 68 mm Farbe: Metallic Lieferumfang: 2 Stück 	BEF-KH-SL1-02	2125240
	<ul style="list-style-type: none"> Beschreibung: Ersatz-Klemmhalterung für DAX® Slider ohne Befestigungsmaterial Abmessungen (B x H x L): 15 mm x 9,49 mm x 68 mm Farbe: Metallic Lieferumfang: 3 Stück 	BEF-KH-SL1-03	2125241
	<ul style="list-style-type: none"> Beschreibung: Ersatz-Klemmhalterung für DAX® Slider ohne Befestigungsmaterial Abmessungen (B x H x L): 15 mm x 9,49 mm x 68 mm Farbe: Metallic Lieferumfang: 4 Stück 	BEF-KH-SL1-04	2125242
Magnete			
	<ul style="list-style-type: none"> Produktsegment: Magnete Produkt: Positionsmagnete Beschreibung: Schlittenmagnet für magnetostriktive Linear-Encoder 	MAG-S-H29-01	2129172

	Kurzbeschreibung	Typ	Artikelnr.
Steckverbinder und Leitungen			
	<ul style="list-style-type: none"> • Anschlussart Kopf A: Dose, M12, 8-polig, gerade • Anschlussart Kopf B: Offenes Leitungsende • Signalart: Inkremental, SSI • Leitung: 2 m, 8-adrig, PUR, halogenfrei • Beschreibung: Inkremental, geschirmt, SSI • Anschlussstechnik: Offenes Leitungsende • Einsatzbereich: Schleppkettenbetrieb, Öl- /Schmiermittelbereich 	DOL-1208-G02MAC1	6032866
	<ul style="list-style-type: none"> • Anschlussart Kopf A: Dose, M12, 8-polig, gerade • Anschlussart Kopf B: Offenes Leitungsende • Signalart: Inkremental, SSI • Leitung: 5 m, 8-adrig, PUR, halogenfrei • Beschreibung: Inkremental, geschirmt, SSI • Anschlussstechnik: Offenes Leitungsende • Einsatzbereich: Schleppkettenbetrieb, Öl- /Schmiermittelbereich 	DOL-1208-G05MAC1	6032867
	<ul style="list-style-type: none"> • Anschlussart Kopf A: Dose, M12, 8-polig, gerade • Anschlussart Kopf B: Offenes Leitungsende • Signalart: Inkremental, SSI • Leitung: 10 m, 8-adrig, PUR, halogenfrei • Beschreibung: Inkremental, geschirmt, SSI • Anschlussstechnik: Offenes Leitungsende • Einsatzbereich: Schleppkettenbetrieb, Öl- /Schmiermittelbereich 	DOL-1208-G10MAC1	6032868
	<ul style="list-style-type: none"> • Anschlussart Kopf A: Dose, M12, 8-polig, gerade • Anschlussart Kopf B: Offenes Leitungsende • Signalart: Inkremental, SSI • Leitung: 20 m, 8-adrig, PUR, halogenfrei • Beschreibung: Inkremental, geschirmt, SSI • Anschlussstechnik: Offenes Leitungsende • Einsatzbereich: Schleppkettenbetrieb, Öl- /Schmiermittelbereich 	DOL-1208-G20MAC1	6032869
	<ul style="list-style-type: none"> • Anschlussart Kopf A: Dose, M12, 8-polig, gerade • Anschlussart Kopf B: Offenes Leitungsende • Signalart: Inkremental, SSI • Leitung: 25 m, 8-adrig, PUR, halogenfrei • Beschreibung: Inkremental, geschirmt, SSI • Anschlussstechnik: Offenes Leitungsende • Einsatzbereich: Schleppkettenbetrieb, Öl- /Schmiermittelbereich 	DOL-1208-G25MAC1	6067859
	<ul style="list-style-type: none"> • Anschlussart Kopf A: Dose, M12, 8-polig, gerade, A-codiert • Signalart: Inkremental, SSI • Leitung: CAT5, CAT5e • Beschreibung: Inkremental, geschirmt SSI • Anschlussstechnik: Schneidklemm-Schnellanschluss • Zulässiger Leiterquerschnitt: 0,14 mm² ... 0,34 mm² 	DOS-1208-GA01	6045001
	<ul style="list-style-type: none"> • Anschlussart Kopf A: Offenes Leitungsende • Anschlussart Kopf B: Offenes Leitungsende • Signalart: SSI, Inkremental, HIPERFACE® • Lieferumfang: Meterware • Leitung: 8-adrig, PUR, halogenfrei • Beschreibung: SSI, geschirmt, Inkremental, HIPERFACE® 	LTG-2308-MWENC	6027529
	<ul style="list-style-type: none"> • Anschlussart Kopf A: Offenes Leitungsende • Anschlussart Kopf B: Offenes Leitungsende • Signalart: SSI, TTL, HTL, Inkremental • Lieferumfang: Meterware • Leitung: 12-adrig, UV- und salzwasserbeständig, PUR, halogenfrei • Beschreibung: SSI, geschirmt, TTL, HTL, Inkremental 	LTG-2612-MW	6028516

SICK AUF EINEN BLICK

SICK ist einer der führenden Hersteller von intelligenten Sensoren und Sensorlösungen für industrielle Anwendungen. Ein einzigartiges Produkt- und Dienstleistungsspektrum schafft die perfekte Basis für sicheres und effizientes Steuern von Prozessen, für den Schutz von Menschen vor Unfällen und für die Vermeidung von Umweltschäden.

Wir verfügen über umfassende Erfahrung in vielfältigen Branchen und kennen ihre Prozesse und Anforderungen. So können wir mit intelligenten Sensoren genau das liefern, was unsere Kunden brauchen. In Applikationszentren in Europa, Asien und Nordamerika werden Systemlösungen kundenspezifisch getestet und optimiert. Das alles macht uns zu einem zuverlässigen Lieferanten und Entwicklungspartner.

Umfassende Dienstleistungen runden unser Angebot ab: SICK LifeTime Services unterstützen während des gesamten Maschinenlebenszyklus und sorgen für Sicherheit und Produktivität.

Das ist für uns „Sensor Intelligence.“

WELTWEIT IN IHRER NÄHE:

Ansprechpartner und weitere Standorte → www.sick.com