



RFU610-10700

RFU61x

RFID

SICK
Sensor Intelligence.



Bestellinformationen

Typ	Artikelnr.
RFU610-10700	1115779

im Lieferumfang enthalten: Befestigungssatz (1)

Weitere Geräteausführungen und Zubehör → www.sick.com/RFU61x



Technische Daten im Detail

Merkmale

Version	Short Range
Produktkategorie	RFID-Schreib-/Lesegerät mit integrierter Antenne
Funkzulassung	Europäische Union ¹⁾
Frequenzband	UHF (860 MHz ... 960 MHz)
Trägerfrequenz	865,7 MHz ... 867,5 MHz
Ausgangsleistung	25 mW (ERP, 14 dBm)
RFID-Standard	EPCglobal UHF Class 1 Generation 2, ISO/IEC 18000-6 C, RAIN
Modulation	PR-ASK
Anschlussart	IO-Link
Öffnungswinkel	110°
Lesereichweite	≤ 0,5 m ²⁾
Antenne	Integriert
Sendeleistung	Einstellbar
Polarisation	Zirkular
Achsenverhältnis	Typ. 2 dB
Rückdämpfung	> 5 dB

¹⁾ Alle Mitgliedstaaten der Europäischen Union, EWR-EFTA-Staaten (Liechtenstein, Island, Norwegen), Schweiz, Türkei.

²⁾ Abhängig vom verwendeten Transponder und den Umgebungsbedingungen.

Mechanik/Elektrik

Anschlussart	1 x M12, 4-poliger Stecker, A-codiert 1 x M8, 4-polige Dose 1 x USB, 5-polige Dose, Typ Micro-B
Versorgungsspannung	18 V DC ... 30 V DC
Leistungsaufnahme	6 W, Standby 3 W

¹⁾ Betrieb bei +50 °C.

Gehäusematerial	Aluminiumdruckguss Kunststoff (PPS)
Schutzart	IP67
Schutzklasse	III
Gewicht	313 g
Abmessungen (L x B x H)	92 mm x 80 mm x 38 mm
MTBF	22,25 Jahre ¹⁾

¹⁾ Betrieb bei +50 °C.

Schnittstellen

IO-Link	✓, IO-Link V1.1
Bemerkung	Prozessdatenlänge: IN (Eingang), 32 Bytes; OUT (Ausgang), 32 Bytes, SIO-Modus nicht unterstützt
Funktion	Prozessdaten, Parametrierung, Diagnose
Datenübertragungsrate	COM3 (230,4 kBaud)
Digitaleingänge	1 (physikalisch, schaltend, Trigger-Sensor kann direkt angeschlossen werden (Port 3))
Optische Anzeigen	4 LEDs, mehrfarbig (Gerätestatus) 4 RGB-LED (Process Feedback)
Konfigurationssoftware	SPS Software SOPAS ET ¹⁾
Speicherkarte	MicroSD-Speicherkarte

¹⁾ In Kombination mit SiLink2 Master oder SIG200.

Umgebungsdaten

Elektromagnetische Verträglichkeit (EMV)	EN 301489-1 V2.1.1 (2017) / EN 301489-3 V1.6.1 (2013)
Schwingfestigkeit	IEC 60068-2-6:2007 IEC 60068-2-64:2008
Schockfestigkeit	EN 60068-2-27:2008
Betriebsumgebungstemperatur	-25 °C ... +50 °C
Lagertemperatur	-40 °C ... +70 °C
Relative Luftfeuchte	90 %, nicht kondensierend

Zertifikate

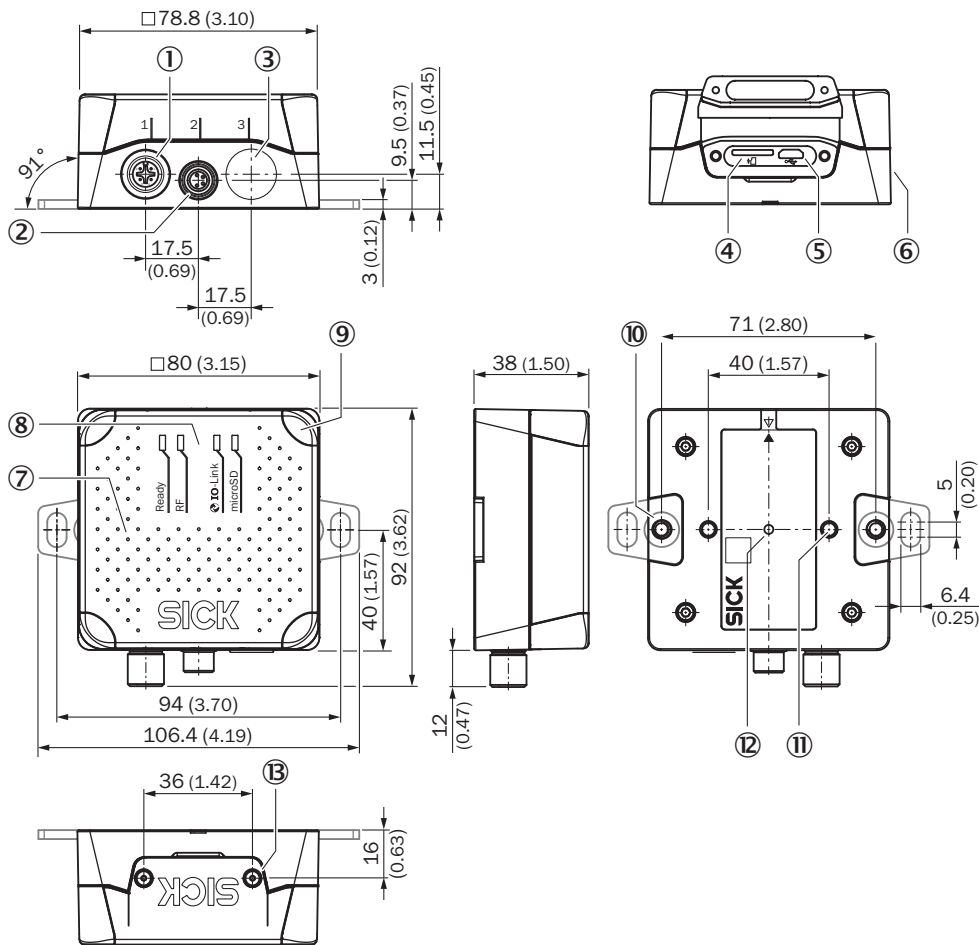
EU declaration of conformity	✓
UK declaration of conformity	✓
RAIN RFID	✓

Klassifikationen

ECLASS 5.0	27280401
ECLASS 5.1.4	27280401
ECLASS 6.0	27280401
ECLASS 6.2	27280401
ECLASS 7.0	27280401
ECLASS 8.0	27280401
ECLASS 8.1	27280401
ECLASS 9.0	27280401

ECLASS 10.0	27280401
ECLASS 11.0	27280401
ECLASS 12.0	27280401
ETIM 5.0	EC002998
ETIM 6.0	EC002998
ETIM 7.0	EC002998
ETIM 8.0	EC002998
UNSPSC 16.0901	52161523

Maßzeichnung

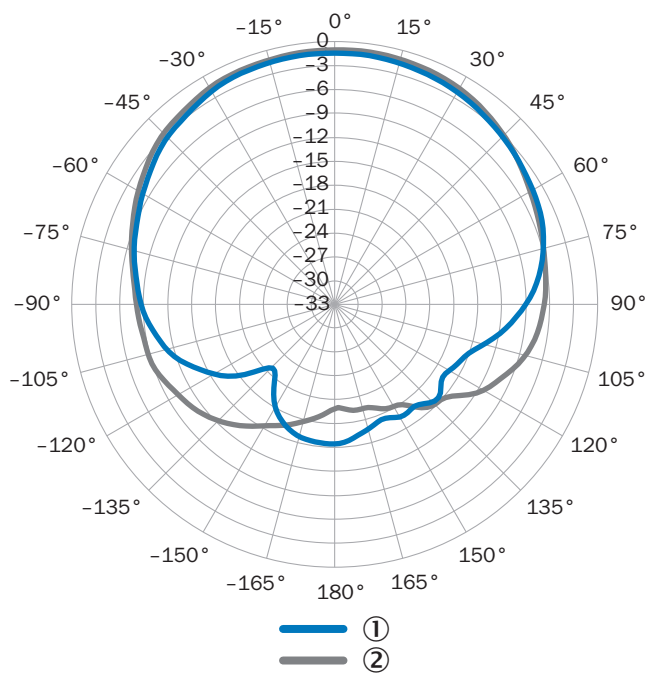


Maße in mm

- ① Anschluss 1: IO-Link (Stecker, M12, 4-polig, A-codiert)
- ② Anschluss 2: Trigger (Dose, M8, 4-polig, codiert)
- ③ Blindstopfen
- ④ Schacht für MicroSD-Speicherkarte
- ⑤ Anschluss "USB" (Dose, 5-polig, Typ Micro-B), Schnittstelle nur zur vorübergehenden Verwendung (Service)
- ⑥ seitliches Typenschild
- ⑦ Haube mit integrierter Antenne
- ⑧ 4 x mehrfarbige LED (Status)
- ⑨ 4 x mehrfarbige LED (Process Feedback)
- ⑩ 2 x Sacklochgewinde M5, 6 mm tief, zur Anbringung der Montagelaschen

- ⑪ 2 x Sacklochgewinde M5, 7 mm tief, zur Befestigung des Geräts
- ⑫ Typenschild mit integrierter Druckausgleichsmembran
- ⑬ 2 x Schraube (Innensechskantschraube M2,5), unverlierbar, für seitliche Abdeckung

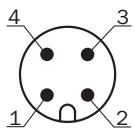
Richtdiagramm



gemessener Antennengewinn in dBic bei 866,5 MHz, LHCP (linksdrehend zirkular polarisiert)

- ① horizontale Ebene (Azimut)
- ② vertikale Ebene (Elevation)

PIN-Belegung Anschluss "IO-Link"







Anschluss "IO-Link" (Stecker, M12, 4-polig, A-codiert)

- ① L+
- ② reserviert
- ③ L-
- ④ C/Q1

Empfohlenes Zubehör

Weitere Geräteausführungen und Zubehör → www.sick.com/RFU61x

	Kurzbeschreibung	Typ	Artikelnr.
Lichttaster und Lichtschranken			
	<ul style="list-style-type: none"> • Schaltabstand max.: 0,03 m ... 6 m • Funktionsprinzip: Reflexions-Lichtschranke • Anschlussart: Stecker M8, 4-polig • Lichtart: Sichtbares Rotlicht • Einstellung: Potentiometer • Bauform: Quaderförmig 	GL6-P4211	1059241
Reflektoren und Optik			
	<ul style="list-style-type: none"> • Beschreibung: Rechteckig, anschraubbar • Abmessungen: 51 mm 61 mm • Umgebungstemperatur Betrieb: -30 °C ... +65 °C 	P250	5304812
Netzwerkgeräte			
		SIG200-0A0412200	1089794
Steckverbinder und Leitungen			
	<ul style="list-style-type: none"> • Beschreibung: Sensor-/Aktor-Leitung, ungeschirmt • Anschlussart Kopf A: Dose, M12, 4-polig, gerade, A-codiert • Anschlussart Kopf B: Stecker, M12, 4-polig, gerade, A-codiert • Signalart: Sensor-/Aktor-Leitung • Leitung: 0,6 m, 4-adrig, PUR, halogenfrei • Einsatzbereich: Schleppkettenbetrieb, Öl- /Schmiermittelbereich, Roboter, Schleppkettenbetrieb 	YF2A14-C60U-B3M2A14	2095999

SICK AUF EINEN BLICK

SICK ist einer der führenden Hersteller von intelligenten Sensoren und Sensorlösungen für industrielle Anwendungen. Ein einzigartiges Produkt- und Dienstleistungsspektrum schafft die perfekte Basis für sicheres und effizientes Steuern von Prozessen, für den Schutz von Menschen vor Unfällen und für die Vermeidung von Umweltschäden.

Wir verfügen über umfassende Erfahrung in vielfältigen Branchen und kennen ihre Prozesse und Anforderungen. So können wir mit intelligenten Sensoren genau das liefern, was unsere Kunden brauchen. In Applikationszentren in Europa, Asien und Nordamerika werden Systemlösungen kundenspezifisch getestet und optimiert. Das alles macht uns zu einem zuverlässigen Lieferanten und Entwicklungspartner.

Umfassende Dienstleistungen runden unser Angebot ab: SICK LifeTime Services unterstützen während des gesamten Maschinenlebenszyklus und sorgen für Sicherheit und Produktivität.

Das ist für uns „Sensor Intelligence.“

WELTWEIT IN IHRER NÄHE:

Ansprechpartner und weitere Standorte → www.sick.com