



V2D611G-MMSBE4

GLS6

KAMERABASIERTE CODELESER

SICK
Sensor Intelligence.



Bestellinformationen

Typ	Artikelnr.
V2D611G-MMSBE4	1114539

Weitere Geräteausführungen und Zubehör → www.sick.com/GLS6



Technische Daten im Detail

Merkmale

Optischer Fokus	Einstellbarer Fokus (manuell)
Beleuchtung	Integriert
Beleuchtungsfarbe	Bernstein, LED, sichtbar, 617 nm, ± 15 nm Blau, LED, sichtbar, 470 nm, ± 15 nm
LED-Klasse	1 (IEC 62471:2006-07, EN 62471:2008-09)
Feedbackspot	LED, sichtbar, grün, 525 nm, ± 15 nm LED, sichtbar, rot, 635 nm, ± 15 nm
Ausrichthilfe	Laser, sichtbar, 630 nm ... 680 nm
Laserkategorie	1, entspricht 21 CFR 1040.10 mit Ausnahme der Abweichungen gemäß „Laser Notice No. 50“ vom 24. Juni 2007 (IEC 60825-1:2014, EN 60825-1:2014+A11:2021)
Leseabstand	50 mm ... 300 mm
Überfahrgeschwindigkeit	≤ 5 m/s
Genauigkeit (Position)	± 0,1 mm ¹⁾
Wiederholbarkeit (Position)	± 0,05 mm ¹⁾
Arbeitsbereich	50 mm ... 300 mm

¹⁾ Leseabstand 90 mm.

Mechanik/Elektrik

Anschlussart	1 x M12, 17-poliger Stecker 1 x M12, 4-polige Ethernetdose Rundsteckverbinder
Versorgungsspannung	12 V AC ... 24 V DC, ± 15 %
Leistungsaufnahme	Typ. 3,5 W
Ausgangsstrom	≤ 50 mA
Gehäusematerial	Zinkdruckguss

Gehäusefarbe	Lichtblau (RAL 5012)
Schutzart	IP54 (EN 60529, EN 60529/A2)
Schutzklasse	III
Elektrische Sicherheit	EN 62368
Gewicht	165 g
Abmessungen (L x B x H)	50 mm x 40,3 mm x 29,6 mm

Performance

Lesbare Codestrukturen	2D-Codes
2D-Codearten	Data-Matrix ECC200, QR-Code
Codequalifikation	In Anlehnung an ISO/IEC 16022, ISO/IEC 15415, ISO/IEC 15416, ISO/IEC 18004

Schnittstellen

Ethernet	Funktion	✓, TCP/IP
	Datenübertragungsrate	Datenschnittstelle (Ausgabe Leseergebnis), FTP (Bildübertragung) 10/100 Mbit/s
PROFINET	Funktion	✓
	Datenübertragungsrate	PROFINET Single Port 10/100 Mbit/s
EtherNet/IP™	Funktion	✓
	Datenübertragungsrate	10/100 Mbit/s
Seriell	Funktion	✓, RS-232
	Datenübertragungsrate	Datenschnittstelle (Ausgabe Leseergebnis) 0,3 kBaud ... 115,2 kBaud
CAN	Funktion	✓
	Datenübertragungsrate	SICK CAN-Sensor-Netzwerk CSN (CAN Controller/CAN Device, Multiplexer/Server) 20 kbit/s ... 1 Mbit/s
CANopen	Funktion	✓
	Datenübertragungsrate	20 kbit/s ... 1 Mbit/s
Digitalausgänge	3 (physikalisch, schaltend, „Result 1“ ... „Result 3“)	
Optische Anzeigen	9 LEDs (6 x Statusanzeige, 2 x LED-Ausrichthilfe, 1 Feedbackspot)	
Konfigurationssoftware	SOPAS ET (Version 2018.04 oder höher)	
Datenspeicherung und -abruf	Bild- und Datenspeicherung via externem FTP	
Encoderfrequenz	Max. 300 Hz	
Ansteuerung externe Beleuchtung	Via Digitalausgang (max. 24 V Trigger)	

Umgebungsdaten

Elektromagnetische Verträglichkeit (EMV)	EN 61000-6-4:2007+A1:2011 / IEC 61000-6-3:2006+AMD1:2010 / EN 61000-6-2:2005-08
Schwingfestigkeit	EN 60068-2-6:2008-02
Schockfestigkeit	EN 60068-2-27:2009-05
Betriebsumgebungstemperatur	0 °C ... +40 °C ¹⁾
Lagertemperatur	-20 °C ... +70 °C
Zulässige relative Luftfeuchte	90 %, nicht kondensierend

¹⁾ Bei maximaler Betriebsumgebungstemperatur das Produkt mit einem Aluminiumbefestigungswinkel (z. B. Artikelnummer 2113160, 2112790) montieren.

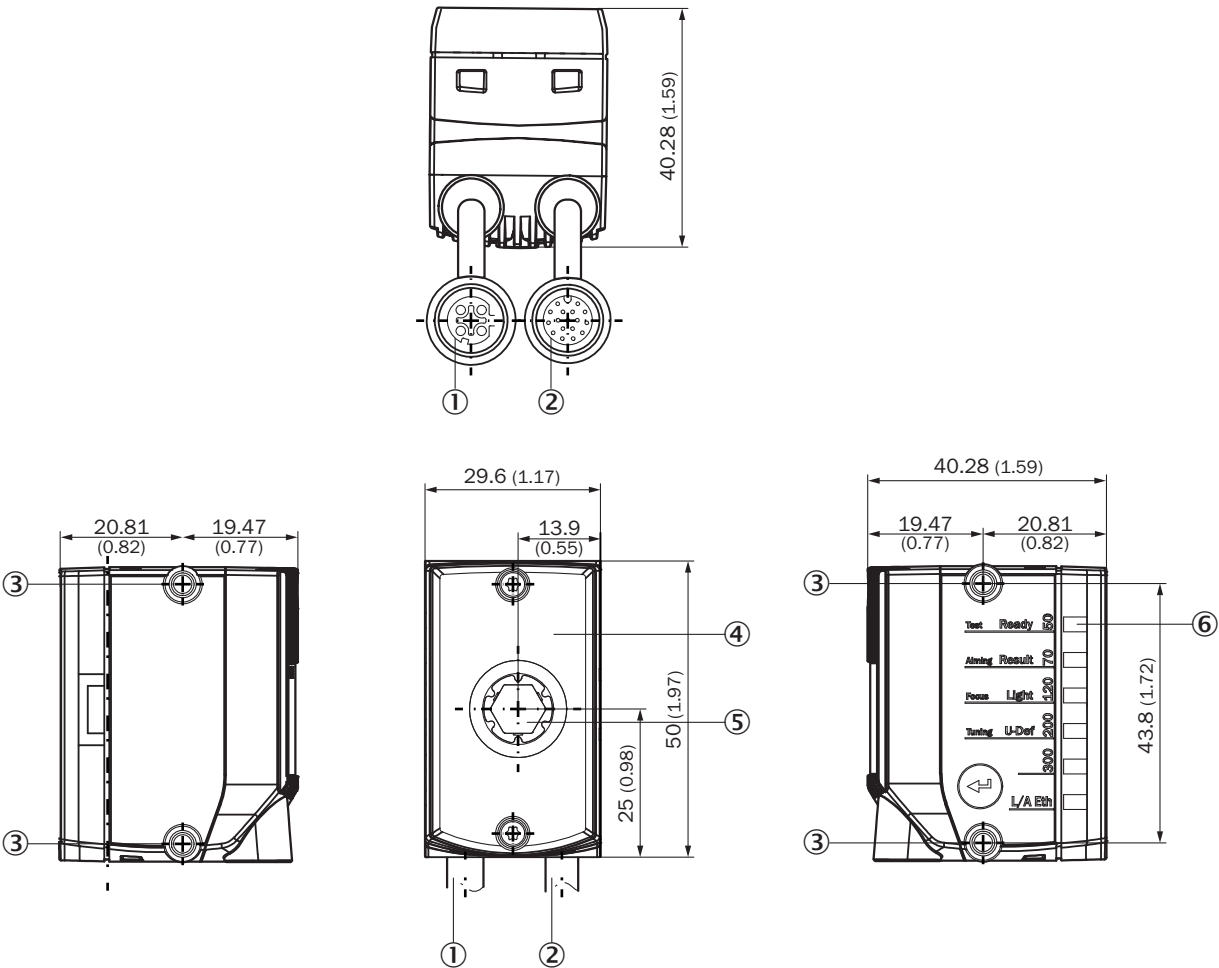
Zertifikate

EU declaration of conformity	✓
UK declaration of conformity	✓
ACMA declaration of conformity	✓
China RoHS	✓
BIS registration	✓
ESD conformity	✓
Information according to Art. 3 of Data Act (Regulation EU 2023/2854)	✓
4Dpro	✓

Klassifikationen

ECLASS 5.0	27280103
ECLASS 5.1.4	27280103
ECLASS 6.0	27280103
ECLASS 6.2	27280103
ECLASS 7.0	27280103
ECLASS 8.0	27280103
ECLASS 8.1	27280103
ECLASS 9.0	27280103
ECLASS 10.0	27280103
ECLASS 11.0	27280103
ECLASS 12.0	27280103
ETIM 5.0	EC002550
ETIM 6.0	EC002550
ETIM 7.0	EC002999
ETIM 8.0	EC002999
UNSPSC 16.0901	43211701

Maßzeichnung





- Maße in mm
- Aufbau und Geräteabmessungen, Maßeinheit: mm (Zoll), Dezimaltrennzeichen: Punkt
- ① Anschlussleitung mit Anschluss Ethernet (Dose, M12, 4-polig, D-codiert), Leitungslänge: 0,25 m
 - ② Anschlussleitung mit Anschluss Power/Serial Data/CAN/I/O (Stecker, M12, 17-polig, A-codiert), Leitungslänge: 0,35 m
 - ③ 4 Befestigungsgewinde M4: Durchgangsloch; 6,4 mm tief; max. Einschraubtiefe 5 mm
 - ④ Sichtfenster mit 8 integrierten Beleuchtungs-LEDs, 2 LED-Ausrichthilfen, 1 Feedback-LED, 1 Time-of-Flight-Sensor
 - ⑤ Optik, manuelle Fokuseinstellung mithilfe des Fokuseinstellungswerkzeugs
 - ⑥ 6 Status-LEDs, Anzeige für Fokusslage und Arbeitsabstand sowie Gerätestatus (2 Anzeigeebenen)

Empfohlenes Zubehör

Weitere Geräteausführungen und Zubehör → www.sick.com/GLS6

	Kurzbeschreibung	Typ	Artikelnr.
Befestigungstechnik			
	<ul style="list-style-type: none">Beschreibung: Winkel mit Adapterplatte	Befestigungswinkel	2113160

	Kurzbeschreibung	Typ	Artikelnr.
Steckverbinder und Leitungen			
	<ul style="list-style-type: none"> • Anschlussart Kopf A: Dose, M12, 17-polig, gerade, A-codiert • Anschlussart Kopf B: Offenes Leitungsende • Signalart: Power, seriell, CAN, digitale I/Os • Leitung: 2 m, 17-adrig, abisoliert, PE-X • Beschreibung: Power, 2-A-geeignet, geschirmt, Seriell, geänderte Farbcodierung der losen Leitungsenden, CAN, Digitale I/Os • Anschlussstechnik: Offenes Leitungsende • Hinweis: Zulässige max. Stromstärke bei Umgebungstemperatur 50 °C: Kontakt 1 (blau) und Kontakt 2 (braun): 3 A, während die restlichen Kontakte mit max. 100 mA betrieben werden; Zulässige max. Stromstärke bei Umgebungstemperatur 40 °C: 2 A für zwei und 1,5 A für 15 Kontakte. • Einsatzbereich: Schleppkettenbetrieb 	YF2ASD-020XXX-LECX	2081094
	<ul style="list-style-type: none"> • Anschlussart Kopf A: Stecker, M12, 4-polig, gerade, D-codiert • Anschlussart Kopf B: Stecker, RJ45, 4-polig, gerade • Signalart: Ethernet, PROFINET • Leitung: 2 m, 4-adrig, PUR, halogenfrei • Beschreibung: Ethernet, geschirmt, PROFINET • Einsatzbereich: Schleppkettenbetrieb, Öl- /Schmiermittelbereich 	YM2D24-020P-N1MRJA4	2106182
Codes			
	<ul style="list-style-type: none"> • Produktfamilie: Positionierungscodes • Beschreibung: Multi-Code-Label mit 16 Data Matrix Codes zur Lokalisierung von FTS, kundenspezifischer alphanumerischer Codeinhalt, selbstklebend. Empfohlen für GLS611&621. 	Multi-Code-Label	4105695

SICK AUF EINEN BLICK

SICK ist einer der führenden Hersteller von intelligenten Sensoren und Sensorlösungen für industrielle Anwendungen. Ein einzigartiges Produkt- und Dienstleistungsspektrum schafft die perfekte Basis für sicheres und effizientes Steuern von Prozessen, für den Schutz von Menschen vor Unfällen und für die Vermeidung von Umweltschäden.

Wir verfügen über umfassende Erfahrung in vielfältigen Branchen und kennen ihre Prozesse und Anforderungen. So können wir mit intelligenten Sensoren genau das liefern, was unsere Kunden brauchen. In Applikationszentren in Europa, Asien und Nordamerika werden Systemlösungen kundenspezifisch getestet und optimiert. Das alles macht uns zu einem zuverlässigen Lieferanten und Entwicklungspartner.

Umfassende Dienstleistungen runden unser Angebot ab: SICK LifeTime Services unterstützen während des gesamten Maschinenlebenszyklus und sorgen für Sicherheit und Produktivität.

Das ist für uns „Sensor Intelligence.“

WELTWEIT IN IHRER NÄHE:

Ansprechpartner und weitere Standorte → www.sick.com