



AS30-EBM314I220C00

AS30

ARRAY-SENSOREN

SICK
Sensor Intelligence.



Abbildung kann abweichen



Bestellinformationen

Typ	Artikelnr.
AS30-EBM314I220C00	1095585

im Lieferumfang enthalten: REF-AX-002 (1)

Weitere Geräteausführungen und Zubehör → www.sick.com/AS30

Technische Daten im Detail

Merkmale

Sensorprinzip	Tastersystem, Reflektorbetrieb
Funktionsprinzip	Bahnkantenregelung, Positionieren
Funktionsprinzip (Voreinstellung)	Bahnkantenregelung
Gehäuseform	Mittel
Abmessungen (B x H x T)	31 mm x 62 mm x 52,2 mm
Lichtsender	LED, weiß
Lichtfleckgröße	38,9 mm x 11,1 mm
Wellenlänge	400 nm ... 700 nm
Arbeitsbereich	20 mm ... 30 mm
Messbereich	20 mm
Tastweite	≤ 25 mm
Kleinstes detektierbares Objekt (MDO)	0,2 mm
Linearität (Positionswert)	± 2 %
Auflösung	1 µm
Wiederholgenauigkeit	0,03 mm ¹⁾
Einstellung	IO-Link, Display
Teach-in Verfahren	Kantenerkennung Bereichserfassung

¹⁾ Bezogen auf Tastweite.

Ausgabezeit	1 ms
Sicherheitstechnische Kenngrößen	
MTTF _D	271 Jahre

¹⁾ Bezogen auf Tastweite.

Schnittstellen

IO-Link	✓
VendorID	26
DeviceID HEX	0x80020B
DeviceID DEZ	8389131
Zykluszeit	> 1,1 ms

Elektrik

Versorgungsspannung	18 V ... 30 V
Restwelligkeit	$\leq 5 \text{ V}^{1)}$
Stromaufnahme	$< 3,1 \text{ W}^{2)}$
Initialisierungszeit	0,48 s
Schaltfrequenz	500 Hz
Schaltausgang	Gegentakt: PNP/NPN
Schaltausgang (Spannung)	Gegentakt: PNP/NPN HIGH = $U_V - 3 \text{ V}$ / LOW $\leq 3 \text{ V}$
Analogausgang	4 mA ... 20 mA
Auflösung Analogausgang	12 bit
Ausgaberate Analogausgang	1 ms
Ausgangsstrom I_{\max}	$< 100 \text{ mA}$
Schutzklasse	III ³⁾
Schutzschaltungen	U _V -Anschlüsse verpolsicher Ausgang Q kurzschlussgeschützt Störimpulsunterdrückung
Anschlussart	Stecker M12, 5-polig

¹⁾ Darf U_V-Toleranzen nicht über- oder unterschreiten.

²⁾ Ohne Last.

³⁾ I_N = 2 A.

Mechanik

Gehäusematerial	Zinkdruckguss
Werkstoff, Optik	Antireflex-beschichtet
Gewicht	250 g

Umgebungsdaten

Umgebungstemperatur Betrieb	-10 °C ... +55 °C
Umgebungstemperatur Lager	-25 °C ... +75 °C
Schockbelastung	Nach IEC 60068
Schutzart	IP67
UL-File-Nr.	NRKH.E181493 & NRKH7.E181493

Smart Task

Smart Task Bezeichnung	Basis-Logik
Logikfunktion	Direkt UND ODER Fenster
Schaltsignal	
Schaltsignal Q _{L1}	Schaltausgang
Schaltsignal Q _{L2}	Schaltausgang

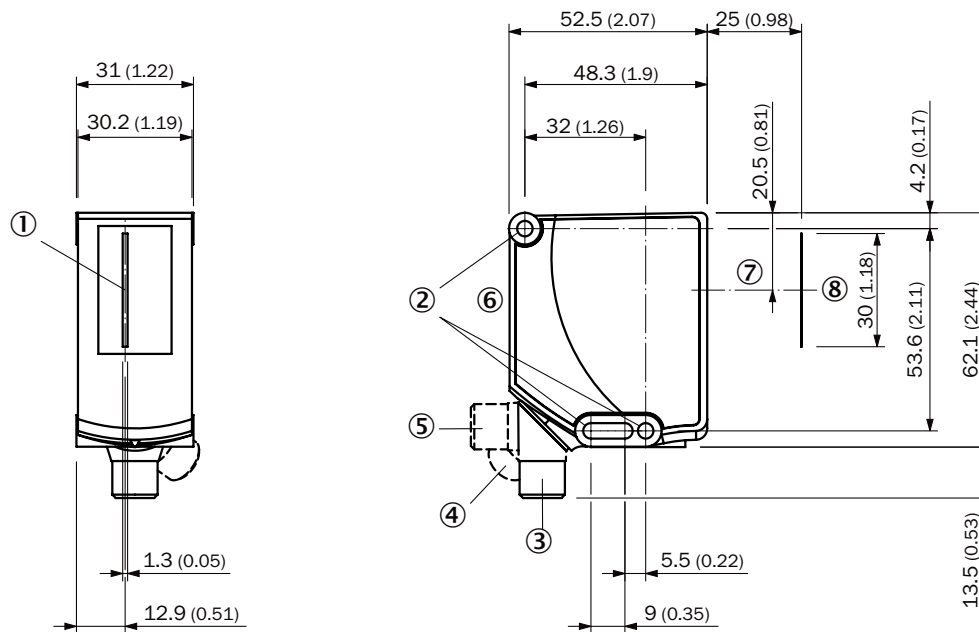
Klassifikationen

ECLASS 5.0	27270906
ECLASS 5.1.4	27270906
ECLASS 6.0	27270906
ECLASS 6.2	27270906
ECLASS 7.0	27270906
ECLASS 8.0	27270906
ECLASS 8.1	27270906
ECLASS 9.0	27270906
ECLASS 10.0	27270906
ECLASS 11.0	27270906
ECLASS 12.0	27270906
ETIM 5.0	EC001820
ETIM 6.0	EC001820
ETIM 7.0	EC001820
ETIM 8.0	EC001820
UNSPSC 16.0901	39121528

Zertifikate

EU declaration of conformity	✓
UK declaration of conformity	✓
ACMA declaration of conformity	✓
Moroccan declaration of conformity	✓
China RoHS	✓
cULus certificate	✓
IO-Link certificate	✓
Photobiological safety (IEC EN 62471)	✓
Information according to Art. 3 of Data Act (Regulation EU 2023/2854)	✓

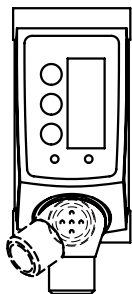
Maßzeichnung AS30-xxx31xxxxxxx



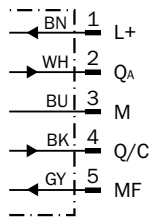
Maße in mm

- ① Mitte Sichtbereich
- ② Befestigungsbohrung
- ③ Stecker M12, Auslieferungszustand
- ④ Stecker M12, Endanschlag rechts
- ⑤ Stecker M12, Endanschlag links
- ⑥ Anzeige- und Einstellelemente
- ⑦ optische Achse
- ⑧ Sichtbereich

Anzeige- und Einstellelemente










Anschlussschema Cd-435



Empfohlenes Zubehör

Weitere Geräteausführungen und Zubehör → www.sick.com/AS30

	Kurzbeschreibung	Typ	Artikelnr.
Befestigungstechnik			
	<ul style="list-style-type: none"> Beschreibung: Halter für Reflektorfolie (Lieferumfang AS30) oder Zubehörreflektor. Einfach Ausrichtung und Einstellen der korrekten Tastweite. Material: Stahl Details: Stahl, verzinkt Lieferumfang: Reflektorhalter, Schraubenset für AS30 und Reflektor PL25FA (5340878) Geeignet für: AS30 	REFLECTOR-HOLDER SD25	2107380
	<ul style="list-style-type: none"> Beschreibung: Halter zur einfachen Montage der externen Beleuchtung ELA als Hintergrundbeleuchtung. Geeignet für alle AS30 Prime in der Tastweite 25 mm. Material: Stahl Details: Stahl, verzinkt Lieferumfang: Montagehalter, Schraubenset für AS30 und ELA Geeignet für: AS30, ELA, AS30 	SET FORK HOLDER ELA SD25	2134662
	<ul style="list-style-type: none"> Beschreibung: Platte K für Universalklemmhalter Material: Stahl Details: Stahl, verzinkt Lieferumfang: Universalklemmhalter (2022726), Befestigungsmaterial Verwendbar für: W11-2, W12-3, W14-2, W18-3, W23-2, W24-2, W27-3, W30, W32, W34, W36, PL50A, PL80A, P250, UC12, LUT3, KT2, KT5-2, KT8, CS8, DT2, DS30, DS40, W12-2 Laser, W16, W26, KT5 	BEF-KHS-K01	2022718
	<ul style="list-style-type: none"> Material: Aluminium Details: Aluminium Lieferumfang: Inklusive Befestigungsmaterial für den Sensor Verwendbar für: Adapterplatte für AX20 zu AS30 	BEF-AP-AS30	2124602
Steckverbinder und Leitungen			
	<ul style="list-style-type: none"> Anschlussart Kopf A: Stecker, M12, 5-polig, gerade, A-codiert Beschreibung: Ungeschirmt Anschluss technik: Schraubklemmen Zulässiger Leiterquerschnitt: ≤ 0,75 mm² Hinweis: Für Feldbustechnik 	STE-1205-G	6022083
	<ul style="list-style-type: none"> Anschlussart Kopf A: Dose, M12, 5-polig, gerade, A-codiert Anschlussart Kopf B: Offenes Leitungsende Signalart: Sensor-/Aktor-Leitung Leitung: 5 m, 5-adrig, PVC Beschreibung: Sensor-/Aktor-Leitung, ungeschirmt Einsatzbereich: Chemikalienbereich, Unbelastete Zonen 	YF2A15-050V-B5XLEAX	2096240

	Kurzbeschreibung	Typ	Artikelnr.
Netzwerkgeräte			
		SIG200-0A0412200	1089794
		SIG200-0A0G12200	1102605
		IOLA2US-01101 (SiLink2 Master)	1061790
Reflektoren und Optik			
	<ul style="list-style-type: none"> • Beschreibung: Feintripel, plan, geeignet für Lasersensoren • Abmessungen: 75 mm 25 mm • Umgebungstemperatur Betrieb: -30 °C ... +65 °C 	PL25FA	5340878

SICK AUF EINEN BLICK

SICK ist einer der führenden Hersteller von intelligenten Sensoren und Sensorlösungen für industrielle Anwendungen. Ein einzigartiges Produkt- und Dienstleistungsspektrum schafft die perfekte Basis für sicheres und effizientes Steuern von Prozessen, für den Schutz von Menschen vor Unfällen und für die Vermeidung von Umweltschäden.

Wir verfügen über umfassende Erfahrung in vielfältigen Branchen und kennen ihre Prozesse und Anforderungen. So können wir mit intelligenten Sensoren genau das liefern, was unsere Kunden brauchen. In Applikationszentren in Europa, Asien und Nordamerika werden Systemlösungen kundenspezifisch getestet und optimiert. Das alles macht uns zu einem zuverlässigen Lieferanten und Entwicklungspartner.

Umfassende Dienstleistungen runden unser Angebot ab: SICK LifeTime Services unterstützen während des gesamten Maschinenlebenszyklus und sorgen für Sicherheit und Produktivität.

Das ist für uns „Sensor Intelligence.“

WELTWEIT IN IHRER NÄHE:

Ansprechpartner und weitere Standorte → www.sick.com