



# GRTE18S-N243Z

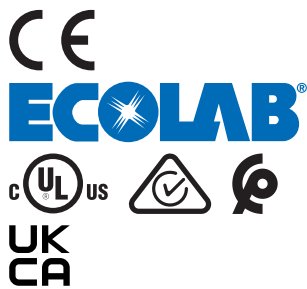
GR18

LICHTTASTER UND LICHTSCHRANKEN

**SICK**  
Sensor Intelligence.



Abbildung kann abweichen



Bestellinformationen

Typ	Artikelnr.
GRTE18S-N243Z	1094783

Weitere Geräteausführungen und Zubehör → [www.sick.com/GR18](http://www.sick.com/GR18)

Technische Daten im Detail

Merkmale

<b>Funktionsprinzip</b>	Reflexions-Lichttaster
<b>Funktionsprinzip Detail</b>	Energetisch
<b>Abmessungen (B x H x T)</b>	18 mm x 18 mm x 38,1 mm
<b>Gehäuseform (Lichtaustritt)</b>	Zylindrisch
<b>Gewindedurchmesser (Gehäuse)</b>	M18 x 1
<b>Optische Achse</b>	Axial, fully flush
<b>Schaltabstand max.</b>	3 mm ... 350 mm <sup>1)</sup>
<b>Schaltabstand</b>	3 mm ... 250 mm <sup>1)</sup>
<b>Lichtart</b>	Infrarotlicht
<b>Lichtsender</b>	LED <sup>2)</sup>
<b>Lichtfleckgröße (Entfernung)</b>	Ø 150 mm (250 mm)
<b>Wellenlänge</b>	850 nm
<b>Einstellung</b>	Potentiometer, 270°
<b>Anzeige</b>	
LED grün	Betriebsanzeige Statisch an: Power on
LED gelb	Status Lichtempfang Statisch an: Objekt anwesend Statisch aus: Objekt nicht anwesend

<sup>1)</sup> Tastgut mit 90 % Remission (bezogen auf Standardweiß, DIN 5033).

<sup>2)</sup> Mittlere Lebensdauer: 100.000 h bei T<sub>U</sub> = +25 °C.

## Mechanik/Elektrik

<b>Versorgungsspannung <math>U_B</math></b>	10 V DC ... 30 V DC <sup>1)</sup>
<b>Restwelligkeit</b>	< 5 V <sub>ss</sub> <sup>2)</sup>
<b>Stromaufnahme</b>	30 mA
<b>Schaltausgang</b>	NPN
<b>Schaltfunktion</b>	Antivalent
<b>Schaltart</b>	Hell-/dunkelschaltend
<b>Signalspannung NPN HIGH/LOW</b>	Ca. $U_V / \leq 3 \text{ V}$
<b>Ausgangsstrom <math>I_{\max}</math></b>	$\leq 100 \text{ mA}$ <sup>3)</sup>
<b>Ansprechzeit</b>	< 1.000 $\mu\text{s}$ <sup>4)</sup>
<b>Schaltfrequenz</b>	500 Hz <sup>5)</sup>
<b>Anschlussart</b>	Stecker M12, 4-polig
<b>Schutzschaltungen</b>	A <sup>6)</sup> B <sup>7)</sup> D <sup>8)</sup>
<b>Schutzklasse</b>	III
<b>Gehäusematerial</b>	Metall, Messing vernickelt und ABS
<b>Werkstoff, Optik</b>	Kunststoff, PMMA
<b>Schutzart</b>	IP67
<b>Lieferumfang</b>	Befestigungsmutter (2 x)
<b>Elektromagnetische Verträglichkeit (EMV)</b>	EN 60947-5-2
<b>Umgebungstemperatur Betrieb</b>	-25 °C ... +55 °C <sup>9)</sup>
<b>Umgebungstemperatur Lager</b>	-40 °C ... +70 °C
<b>UL-File-Nr.</b>	NRKH.E348498 & NRKH7.E348498

- <sup>1)</sup> Grenzwerte. Betrieb in kurzschlussgeschütztem Netz max. 8 A.  
<sup>2)</sup> Darf  $U_V$ -Toleranzen nicht über- oder unterschreiten.  
<sup>3)</sup> Bei  $U_V > 24 \text{ V}$  oder Umgebungstemperatur > 49 °C,  $I_A \max = 50 \text{ mA}$ .  
<sup>4)</sup> Signallaufzeit bei ohmscher Last.  
<sup>5)</sup> Bei Hell-Dunkel-Verhältnis 1:1.  
<sup>6)</sup> A =  $U_V$ -Anschlüsse verpolsicher.  
<sup>7)</sup> B = Ein- und Ausgänge verpolsicher.  
<sup>8)</sup> D = Ausgänge überstrom- und kurzschlussfest.  
<sup>9)</sup> Bei  $U_V \leq 24 \text{ V}$  und  $I_A < 50 \text{ mA}$ .

## Zertifikate

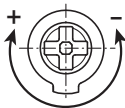
<b>EU declaration of conformity</b>	✓
<b>UK declaration of conformity</b>	✓
<b>ACMA declaration of conformity</b>	✓
<b>Moroccan declaration of conformity</b>	✓
<b>China RoHS</b>	✓
<b>ECOLAB certificate</b>	✓
<b>cULus certificate</b>	✓
<b>Photobiological safety (DIN EN 62471) certificate</b>	✓

Klassifikationen

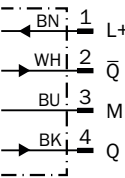
ECLASS 5.0	27270903
ECLASS 5.1.4	27270903
ECLASS 6.0	27270903
ECLASS 6.2	27270903
ECLASS 7.0	27270903
ECLASS 8.0	27270903
ECLASS 8.1	27270903
ECLASS 9.0	27270903
ECLASS 10.0	27270904
ECLASS 11.0	27270904
ECLASS 12.0	27270903
ETIM 5.0	EC001821
ETIM 6.0	EC001821
ETIM 7.0	EC002719
ETIM 8.0	EC002719
UNSPSC 16.0901	39121528

Einstellmöglichkeiten GRTB18(S), GRTE18(S), Einstellung Schaltabstand: Potentiometer, 270°

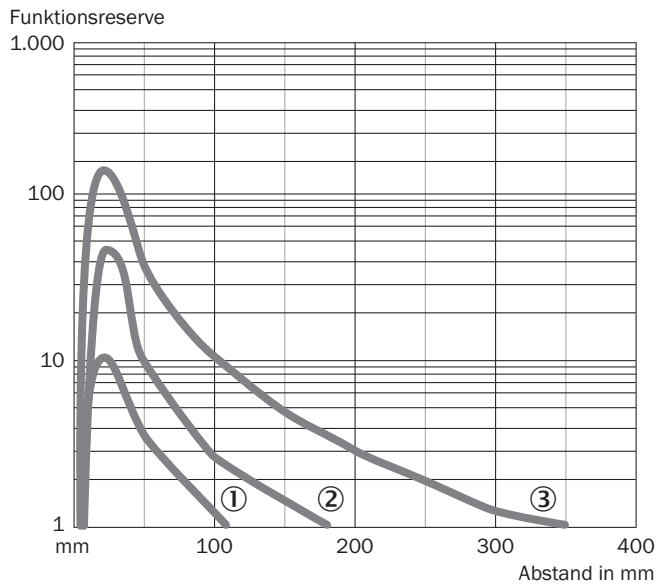
Schaltabstand



Anschlussschema Cd-084

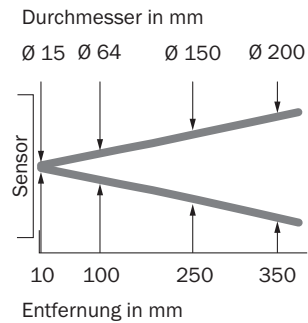


## Kennlinie GRTE18, 250 mm

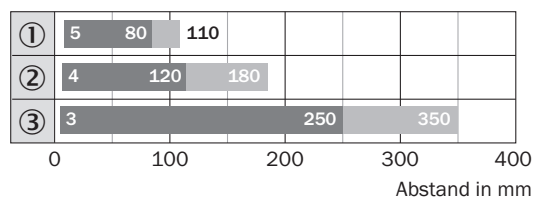


- ① Schaltabstand auf Schwarz, 6 % Remissionsgrad
- ② Schaltabstand auf Grau, 20 % Remissionsgrad
- ③ Schaltabstand auf Weiß, 90 % Remissionsgrad

## Lichtfleckgröße GRTE18, 250 mm

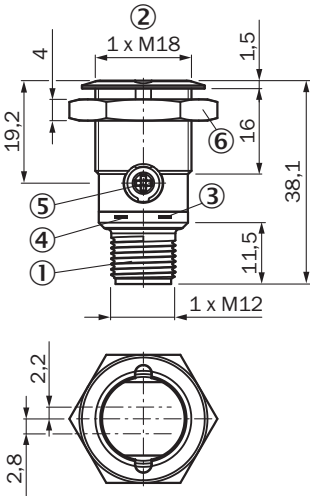


## Schaltabstand-Diagramm GRTE18, 250 mm



- Schaltabstand      ■ Schaltabstand max.
- ① Schaltabstand auf Schwarz, 6 % Remissionsgrad
- ② Schaltabstand auf Grau, 20 % Remissionsgrad
- ③ Schaltabstand auf Weiß, 90 % Remissionsgrad

Maßzeichnung GR18S, Metall, Stecker, axial, fully flush, einstellbar




- Maße in mm
- ① Stecker M12, 3-polig
  - ② Befestigungsgewinde M18 x 1
  - ③ Anzeige-LED gelb
  - ④ Anzeige-LED grün
  - ⑤ Empfindlichkeitseinsteller, Potentiometer 270°
  - ⑥ Befestigungsmutter; SW 24, Metall

Empfohlenes Zubehör

Weitere Geräteausführungen und Zubehör → [www.sick.com/GR18](http://www.sick.com/GR18)

	Kurzbeschreibung	Typ	Artikelnr.
Befestigungstechnik			
	<ul style="list-style-type: none"><li>• <b>Beschreibung:</b> Befestigungswinkel für M18-Sensoren</li><li>• <b>Material:</b> Stahl</li><li>• <b>Details:</b> Stahl, verzinkt</li><li>• <b>Lieferumfang:</b> Ohne Befestigungsmaterial</li><li>• <b>Geeignet für:</b> GR18, V180-2, V18, W15, Z1, Z2</li></ul>	BEF-WN-M18	5308446
	<ul style="list-style-type: none"><li>• <b>Beschreibung:</b> Montagewerkzeug für „Fully flush“-Varianten</li><li>• <b>Verwendbar für:</b> GR18</li><li>• <b>Geeignet für:</b> GR18S, radial, fully flush</li></ul>	BEF-TO-GR18S	4072132

	Kurzbeschreibung	Typ	Artikelnr.
Steckverbinder und Leitungen			
	<ul style="list-style-type: none"> <li>• <b>Anschlussart Kopf A:</b> Dose, M12, 4-polig, gerade, A-codiert</li> <li>• <b>Anschlussart Kopf B:</b> Offenes Leitungsende</li> <li>• <b>Signalart:</b> Sensor-/Aktor-Leitung</li> <li>• <b>Leitung:</b> 5 m, 4-adrig, PVC</li> <li>• <b>Beschreibung:</b> Sensor-/Aktor-Leitung, ungeschirmt</li> <li>• <b>Einsatzbereich:</b> Chemikalienbereich, Unbelastete Zonen</li> </ul>	YF2A14-050V-B3XLEAX	2096235
	<ul style="list-style-type: none"> <li>• <b>Anschlussart Kopf A:</b> Stecker, M12, 4-polig, gerade, A-codiert</li> <li>• <b>Beschreibung:</b> Ungeschirmt</li> <li>• <b>Anschlussstechnik:</b> Schraubklemmen</li> <li>• <b>Zulässiger Leiterquerschnitt:</b> <math>\leq 0,75 \text{ mm}^2</math></li> </ul>	STE-1204-G	6009932
	<ul style="list-style-type: none"> <li>• <b>Anschlussart Kopf A:</b> Dose, M12, 4-polig, gerade, A-codiert</li> <li>• <b>Anschlussart Kopf B:</b> Offenes Leitungsende</li> <li>• <b>Signalart:</b> Sensor-/Aktor-Leitung</li> <li>• <b>Leitung:</b> 5 m, 4-adrig, PUR, halogenfrei</li> <li>• <b>Beschreibung:</b> Sensor-/Aktor-Leitung, ungeschirmt</li> <li>• <b>Einsatzbereich:</b> Unbelastete Zonen, Öl- /Schmiermittelbereich, Roboter, Schleppkettenbetrieb</li> </ul>	YF2A14-050U-B3XLEAX	2095608

## SICK AUF EINEN BLICK

SICK ist einer der führenden Hersteller von intelligenten Sensoren und Sensorlösungen für industrielle Anwendungen. Ein einzigartiges Produkt- und Dienstleistungsspektrum schafft die perfekte Basis für sicheres und effizientes Steuern von Prozessen, für den Schutz von Menschen vor Unfällen und für die Vermeidung von Umweltschäden.

Wir verfügen über umfassende Erfahrung in vielfältigen Branchen und kennen ihre Prozesse und Anforderungen. So können wir mit intelligenten Sensoren genau das liefern, was unsere Kunden brauchen. In Applikationszentren in Europa, Asien und Nordamerika werden Systemlösungen kundenspezifisch getestet und optimiert. Das alles macht uns zu einem zuverlässigen Lieferanten und Entwicklungspartner.

Umfassende Dienstleistungen runden unser Angebot ab: SICK LifeTime Services unterstützen während des gesamten Maschinenlebenszyklus und sorgen für Sicherheit und Produktivität.

**Das ist für uns „Sensor Intelligence.“**

## WELTWEIT IN IHRER NÄHE:

Ansprechpartner und weitere Standorte → [www.sick.com](http://www.sick.com)