



LBC632

Label Checker

QUALITÄTSKONTROLLSYSTEME

SICK
Sensor Intelligence.



Bestellinformationen

Typ	Artikelnr.
LBC632	1091688

Weitere Geräteausführungen und Zubehör → www.sick.com/Label_Checker

Abbildung kann abweichen



Technische Daten im Detail

Merkmale

Applikationen	OCR OCV Barcode und 2D Codelesung Fortgeschrittene Inspektionen
Aufgabe	Überwachen und kontrollieren - Qualität
Technologie	2D-Snapshot
Lichtquelle	Beleuchtungs-LEDs: – (separat als Zubehör zu bestellen) Laser-Ausrichthilfe: sichtbares Rotlicht ($\lambda = 630 \text{ nm} \dots 680 \text{ nm}$)
Laserklasse	1, entspricht 21 CFR 1040.10 mit Ausnahme der Abweichungen gemäß „Laser Notice No. 50“ vom 24. Juni 2007 (IEC 60825-1:2014, EN 60825-1:2014)
Fokus	Einstellbarer Fokus (manuell)
Sensor	CMOS-Matrix-Sensor, Grauwerte, 1,9 Mpixel, 1.600 px, 1.200 px
Spektralbereich	Ca. 400 nm ... 900 nm
Objektiv	C-Mount

Mechanik/Elektrik

Abmessungen, System (L x B x H)	108 mm x 63 mm x 46 mm (nur Gehäuse ohne Objektiv und Optikschriftzhaube)
Schutzart	IP67 (EN 60529 (1991-10), EN 60529/A2 (2002-02))
Schutzklasse	III (EN 60950-1 (2014-08))
Leistungsaufnahme	Typ. 10 W, $\pm 20 \%$
Gehäusematerial	Aluminiumdruckguss
Ausgangsstrom	$\leq 100 \text{ mA}$
Anschlüsse	1 x M12, 17-poliger Stecker (seriell, I/Os, Spannungsversorgung) 1 x M8, 4-polige Dose (USB, nicht verwendet) 2 x M12, 8-polige Dose (Gigabit-Ethernet, nur ein Anschluss verwendet) 1 x M12, 4-poliger Stecker (externe Beleuchtung)
Versorgungsspannung	12 V DC ... 24 V DC, $\pm 20 \%$
Fenstermaterial	PMMA
Gewicht	430 g

Performance

Barcodearten	2/5 Industrial
---------------------	----------------

	2/5 Interleaved Codabar Code 39 Code 93 Code 128 EAN-8 EAN13 Pharmacode
2D-Codearten	Data-Matrix ECC200 QR-Code Micro QR-Code PDF417 Aztec
OCR- / OCV-Schriftarten	Universal, Industrial, Document, DotPrint, Pharma, OCR-A, OCR-B, Arabic numbers
Optisches Format	1/1,8"
Maximale Encoderfrequenz	1 kHz

Schnittstellen

Ethernet	✓ , TCP/IP
Funktion	EtherNet/IP UDP / PROFINET FTP HTTP
Datenübertragungsrate	10/100/1.000 Mbit/s
Bedienerschnittstelle	Webserver
Optische Anzeigen	5 x Statusanzeige, 16 LEDs, 5 x LED-Bargraph, 1 grüner/roter Feedbackspot
Datenspeicherung und -abruf	Bild- und Datenlogging via MicroSD-Speicherkarte und externem FTP
Akustische Anzeigen	Beeper

Umgebungsdaten

Umgebungstemperatur Betrieb	-20 °C ... +70 °C, zulässige relative Luftfeuchte: 0 % ... 90 % (nicht kondensierend)
Umgebungstemperatur Lager	-20 °C ... +70 °C ¹⁾
Schockbelastung	EN 60068-2-27:2009-05
Vibrationsbelastung	EN 60068-2-6:2008-02

¹⁾ Zulässige relative Luftfeuchte: 0 % ... 90 % (nicht kondensierend).

Allgemeine Hinweise

Lieferumfang	InspectorP V2D632P-2MXCXB0 LabelChecker Software
---------------------	---

Zertifikate

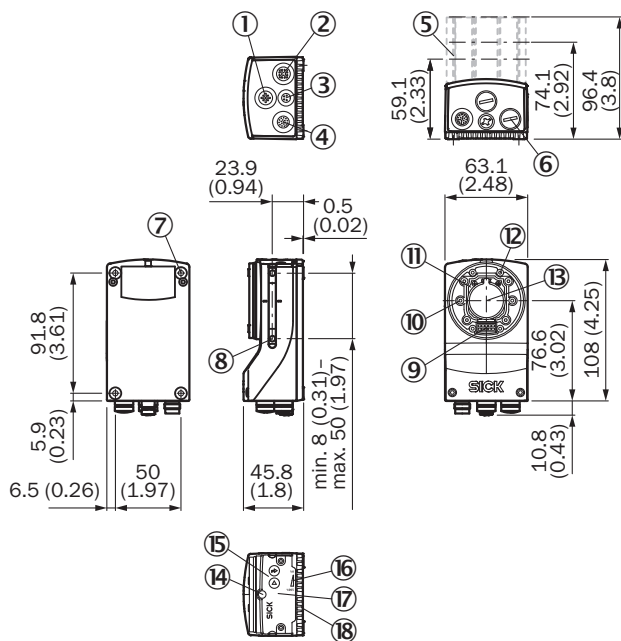
EU declaration of conformity	✓
UK declaration of conformity	✓
KC Mark certificate	✓

Klassifikationen

ECLASS 5.0	27310205
ECLASS 5.1.4	27310205
ECLASS 6.0	27310205
ECLASS 6.2	27310205
ECLASS 7.0	27310205

ECLASS 8.0	27310205
ECLASS 8.1	27310205
ECLASS 9.0	27310205
ECLASS 10.0	27289090
ECLASS 11.0	27289090
ECLASS 12.0	27289090
ETIM 5.0	EC001820
ETIM 6.0	EC001820
ETIM 7.0	EC001820
ETIM 8.0	EC001820
UNSPSC 16.0901	43211731

Maßzeichnung

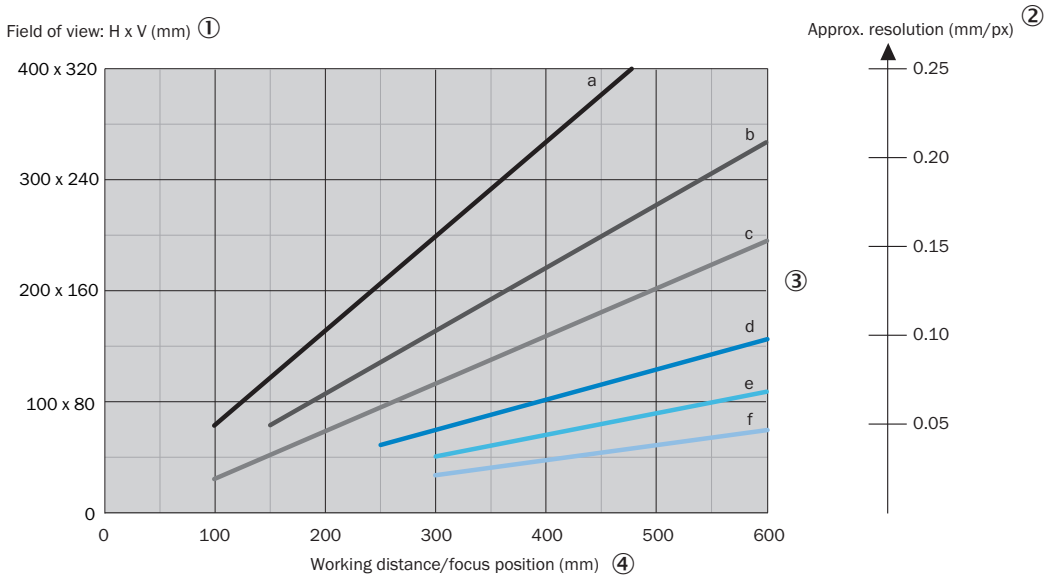
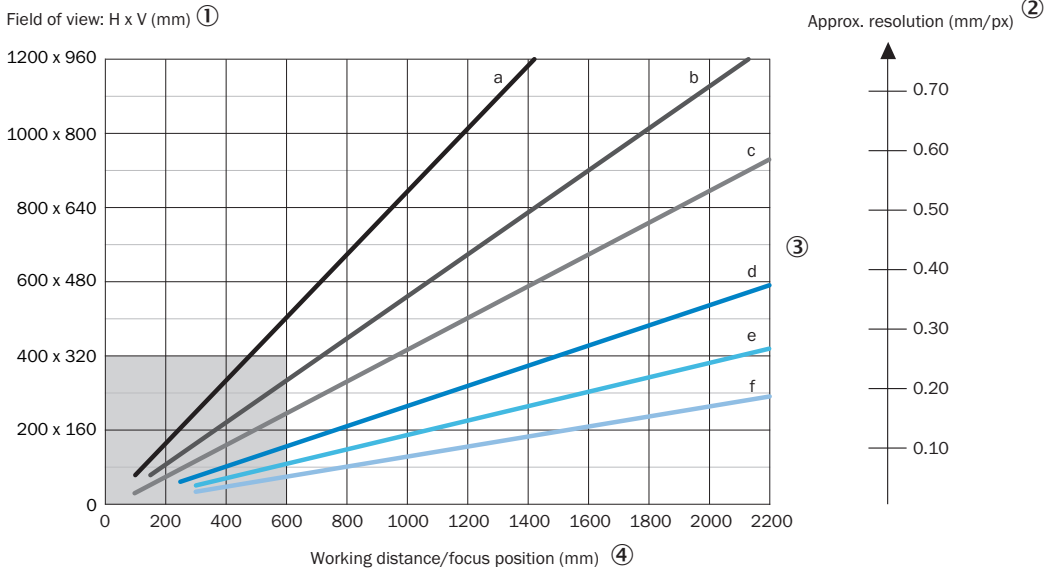


Maße in mm

- ① Anschluss "External light" (externe Beleuchtung, Dose, M12, 4-polig, A-codiert)
- ② Anschluss "Ethernet" (Gigabit-Ethernet, Dose, M12, 8-polig, X-codiert)
- ③ Anschluss "USB" (Dose, Typ M8, 4-polig), nur zur vorübergehenden Verwendung als Serviceschnittstelle
- ④ Anschluss "Power/Serial Data/CAN/I/O" (Stecker, M12, 17-polig, A-codiert)
- ⑤ Optikschutzhaube (Länge: 22,7 mm, 37,7 mm oder 60 mm)
- ⑥ 4 Schutzkappen, zur Abdichtung der elektrischen Anschlüsse im Sinne der Schutzart IP67 (Auslieferungszustand)
- ⑦ 4 Sacklochgewinde M5, 5,5 mm tief, zur Befestigung des Geräts
- ⑧ 2 Nutensteine M5, 5,5 mm tief, zur alternativen Befestigung des Geräts
- ⑨ Anschluss für eine integrierbare Beleuchtungseinheit (Ringbeleuchtung VI55I)
- ⑩ 2 Laser-Ausrichthilfen
- ⑪ S- oder C-Mount-Optikmodul
- ⑫ 4 Sacklochgewinde 2,5 mm, zur Befestigung der Distanzhalter für die integrierbare Beleuchtung (Ringbeleuchtung VI55I)
- ⑬ Optische Achse und Mitte des Bildsensors
- ⑭ Basisgerät: manuelle Fokusschraube für ein S-Mount-Objektiv, zugänglich durch die runde Öffnung in der Gehäuseabdeckung. Um die eingestellte Bildschärfe zu sichern, die runde Öffnung mit einem selbstklebenden Etikett abkleben.
- ⑮ Kompletgerät: Die Öffnung ist bereits überklebt.

- ⑮ 2 Funktionstasten
- ⑯ 5 Bargraph-LEDs
- ⑰ Klappbare Abdeckung der Geräteoberseite, Zugriff auf die MicroSD-Speicherkarte und die manuelle Fokusschraube (S-Mount)
- ⑱ 5 Status-LEDs (2 Ebenen)

Kennlinie



- a: f = 8.0 mm (only C-mount standard)
- b: f = 12.0 mm
- c: f = 16.0 mm
- d: f = 25.0 mm
- e: f = 35.0 mm
- f: f = 50.0 mm

Für S-Mount- und Standard-C-Mount-Objektive werden Distanzringe für Arbeitsabstände von weniger als etwa 10 mal der Brennweite benötigt.

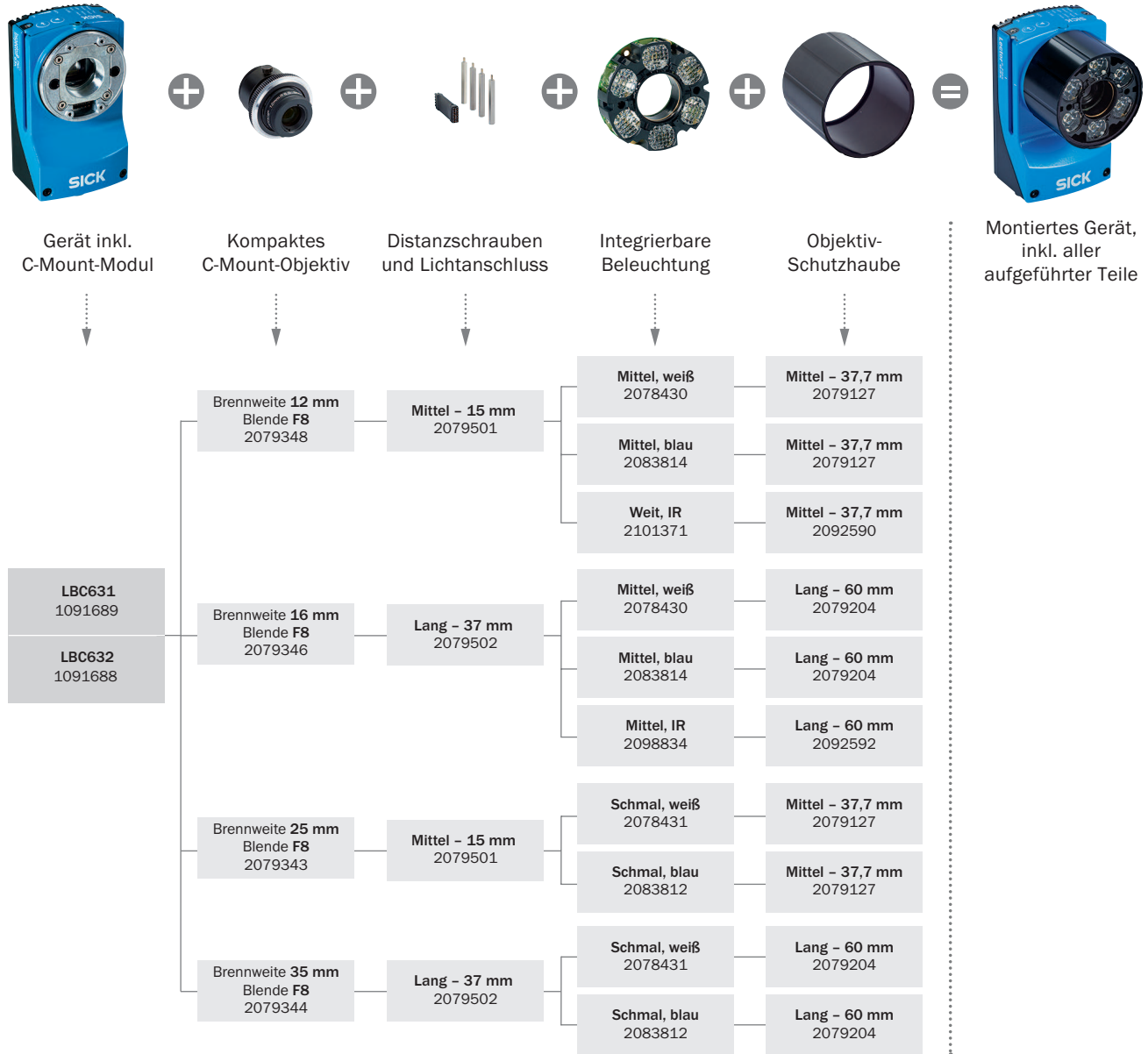
Für Compact-C-Mount-Objektive sind Distanzringe nicht erforderlich, jedoch kann die integrierbare Beleuchtung nicht für Entfernungen kürzer als 300 mm verwendet werden.

① Sichtfeld: horizontal x vertikal in mm

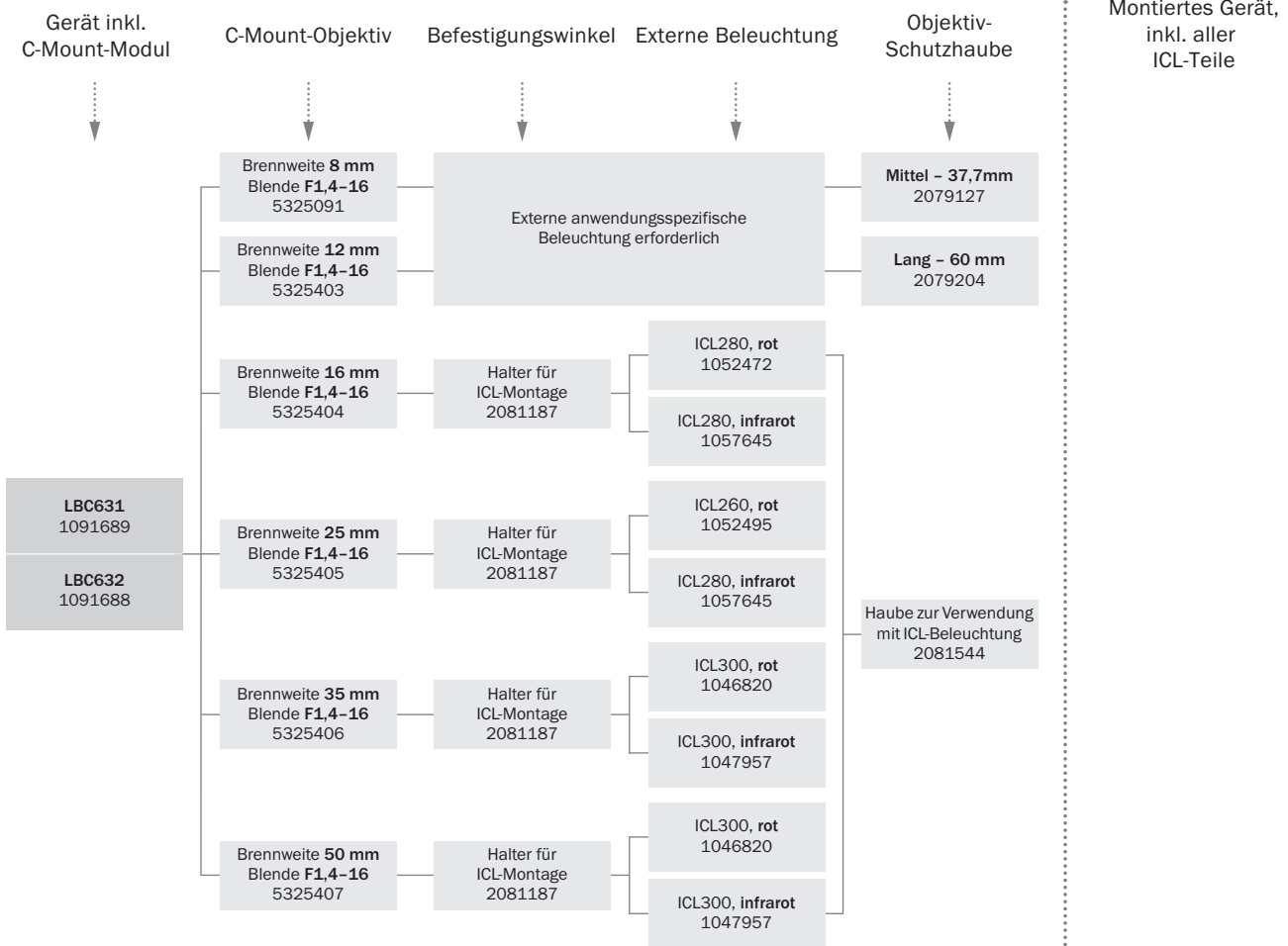
② ungefähre Auflösung in mm/px

- ③ Brennweite des Objektivs
- ④ Arbeitsabstand/Fokusslage in mm

Auswahlhilfe



Auswahlhilfe



Empfohlenes Zubehör

Weitere Geräteausführungen und Zubehör → www.sick.com/Label_Checker

	Kurzbeschreibung	Typ	Artikelnr.
Reflektoren und Optik			
	<ul style="list-style-type: none"> Beschreibung: Kompaktes C-Mount-Objektiv 2/3", Brennweite 12 mm, Blende 8 	C-Mount-Objektiv	2079348
	<ul style="list-style-type: none"> Beschreibung: Optikschutzhaube mittel, Schutzart IP 67, Länge: 37,7 mm, PMMA, zur Verwendung mit kompakt C-Mount Objektiv mit Brennweite 12 mm oder 25 mm und S-Mount Objektiv mit Brennweite 25 mm 	Optikschutzhaube (PMMA)	2079127
	<ul style="list-style-type: none"> Beschreibung: Integrierbare Beleuchtung, Beleuchtungsfarbe Weiß, Medium, verwendbar für S-Mount und kompakte C-Mount Objektive mit Brennweiten von 12 mm, 16 mm und 17,5 mm 	VI55I-WH1441M0	2078430
	<ul style="list-style-type: none"> Beschreibung: Distanzhalter und Beleuchtungsteckverbinder (mittel) zur Montage der integrierbaren Beleuchtung, Länge: 15 mm, zur Verwendung mit C-Mount Objektiven mit Brennweite 12 mm oder 25 mm und S-Mount Objektiv mit Brennweite 25 mm 	Distanzhalter	2079501
Befestigungstechnik			
	<ul style="list-style-type: none"> Beschreibung: Haltewinkelset bestehend aus Montagewinkel, Kühlplatte und Schrauben, inklusive Winkelanzeige zur Einstellung des Neigungswinkels Geeignet für: Lector83x, Insepctor83x, Lector63x, InspectorP63x 	Befestigungswinkelsatz mit Neigungswinkel -40° - 40°	2076735
	<ul style="list-style-type: none"> Beschreibung: Nutenstein, M5, kurz Verwendbar für: Lector62x, EventCam 	Nutenstein	5324896
Steckverbinder und Leitungen			
	<ul style="list-style-type: none"> Anschlussart Kopf A: Dose, M12, 17-polig, gerade, A-codiert Anschlussart Kopf B: Offenes Leitungsende Signalart: Power, seriell, CAN, digitale I/Os Leitung: 3 m, 17-adrig, abisoliert, PE-X Beschreibung: Power, 2-A-geeignet, geschirmt, Seriell, geänderte Farbcodierung der losen Leitungsenden, CAN, Digitale I/Os Anschlussstechnik: Offenes Leitungsende Hinweis: Zulässige max. Stromstärke bei Umgebungstemperatur 50 °C: Kontakt 1 (blau) und Kontakt 2 (braun): 3 A, während die restlichen Kontakte mit max. 100 mA betrieben werden; Zulässige max. Stromstärke bei Umgebungstemperatur 40 °C: 2 A für zwei und 1,5 A für 15 Kontakte. Einsatzbereich: Schleppkettenbetrieb 	YF2ASD-030XXX-LECX	2070425

SICK AUF EINEN BLICK

SICK ist einer der führenden Hersteller von intelligenten Sensoren und Sensorlösungen für industrielle Anwendungen. Ein einzigartiges Produkt- und Dienstleistungsspektrum schafft die perfekte Basis für sicheres und effizientes Steuern von Prozessen, für den Schutz von Menschen vor Unfällen und für die Vermeidung von Umweltschäden.

Wir verfügen über umfassende Erfahrung in vielfältigen Branchen und kennen ihre Prozesse und Anforderungen. So können wir mit intelligenten Sensoren genau das liefern, was unsere Kunden brauchen. In Applikationszentren in Europa, Asien und Nordamerika werden Systemlösungen kundenspezifisch getestet und optimiert. Das alles macht uns zu einem zuverlässigen Lieferanten und Entwicklungspartner.

Umfassende Dienstleistungen runden unser Angebot ab: SICK LifeTime Services unterstützen während des gesamten Maschinenlebenszyklus und sorgen für Sicherheit und Produktivität.

Das ist für uns „Sensor Intelligence.“

WELTWEIT IN IHRER NÄHE:

Ansprechpartner und weitere Standorte → www.sick.com