



GTB10-R9822

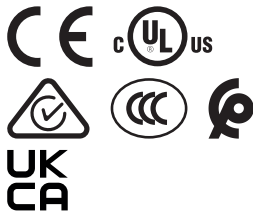
G10

LICHTTASTER UND LICHTSCHRANKEN

SICK
Sensor Intelligence.



Abbildung kann abweichen



Bestellinformationen

| Typ | Artikelnr. |
|-------------|------------|
| GTB10-R9822 | 1084215 |

im Lieferumfang enthalten: BEF-G10UC01 (1)

Weitere Geräteausführungen und Zubehör → www.sick.com/G10

Technische Daten im Detail

Merkmale

| | |
|-------------------------------------|----------------------------------|
| Funktionsprinzip | Reflexions-Lichttaster |
| Funktionsprinzip Detail | Hintergrundausblendung |
| Abmessungen (B x H x T) | 20 mm x 50 mm x 51,5 mm |
| Gehäuseform (Lichtaustritt) | Quaderförmig |
| Schaltabstand max. | 20 mm ... 1.200 mm ¹⁾ |
| Lichtart | Infrarotlicht |
| Lichtsender | LED ²⁾ |
| Lichtfleckgröße (Entfernung) | Ø 22 mm (700 mm) |
| Wellenlänge | 850 nm |
| Einstellung | Potentiometer, 5 Umdrehungen |

¹⁾ Tastgut mit 90 % Remission (bezogen auf Standardweiß, DIN 5033).

²⁾ Mittlere Lebensdauer: 100.000 h bei T_U = +25 °C.

Mechanik/Elektrik

| | |
|--|--|
| Versorgungsspannung U_e | 24 V AC/DC ... 240 V AC/DC ¹⁾ |
|--|--|

¹⁾ +/- 10 %.

²⁾ Bei induktiver oder kapazitiver Last geeignete Funkenlöschung vorsehen.

³⁾ Bei Hell-Dunkel-Verhältnis 1:1.

⁴⁾ Unter 0 °C Leitung nicht verformen.

⁵⁾ C = Störpulsunterdrückung.

⁶⁾ Bemessungsspannung: 250 V AC.

⁷⁾ Bei DC-Versorgung muss die Leitungslänge zwischen Versorgungsquelle und Sensor < 30 m sein.

⁸⁾ UL: 0 °C ... +50 °C.

⁹⁾ Erfüllt die Anforderungen gemäß UL325, wenn ein externes Schutzgehäuse (z.B. BEF-G10WSG, 2071960) verwendet wird.

| | |
|---|--|
| Restwelligkeit | < 10 % |
| Leistungsaufnahme | ≤ 2,5 VA |
| Schaltausgang | Relais, SPDT, elektrisch sicher getrennt ²⁾ |
| Schaltart | Hell-/dunkelschaltend ²⁾ |
| Schaltleistung max. (Strom / Spannung) | 0,11 A (250 V DC) 3 A (30 V DC) 3 A (250 V AC) |
| Ansprechzeit | ≤ 10 ms |
| Schaltfrequenz | 20 Hz ³⁾ |
| Anschlussart | Leitung, 5-adrig, 5 m ⁴⁾ |
| Leitungsmaterial | Kunststoff, PVC |
| Leiterquerschnitt | 0,25 mm ² |
| Schutzschaltungen | C ⁵⁾ |
| Schutzklasse | II ⁶⁾ |
| Gewicht | 115 g |
| Störaussendung | EN 61000-6-3 (2011-09) ⁷⁾ |
| Gehäusematerial | Kunststoff, ABS/PMMA |
| Schutzart | IP67 |
| Relais Schaltzyklen min. | 100,000 Zyklen (3 A) |
| Lieferumfang | Befestigungswinkel BEF-G10UC01 |
| Gebrauchskategorie | DC-13 (nach EN 60947-1) AC-15 (nach EN 60947-1) |
| Elektromagnetische Verträglichkeit (EMV) | EN 60947-5-2 EN 61000-6-3 (2011-09) |
| Umgebungstemperatur Betrieb | -30 °C ... +60 °C ⁸⁾ |
| Umgebungstemperatur Lager | -40 °C ... +70 °C |
| UL-File-Nr. | NRKH.E348498 & NRKH7.E348498 |
| Weitere Standards | UL325 ⁹⁾ |

1) ± 10 %.

2) Bei induktiver oder kapazitiver Last geeignete Funkenlöschung vorsehen.

3) Bei Hell-Dunkel-Verhältnis 1:1.

4) Unter 0 °C Leitung nicht verformen.

5) C = Störimpulsunterdrückung.

6) Bemessungsspannung: 250 V AC.

7) Bei DC-Versorgung muss die Leitungslänge zwischen Versorgungsquelle und Sensor < 30 m sein.

8) UL: 0 °C ... +50 °C.

9) Erfüllt die Anforderungen gemäß UL325, wenn ein externes Schutzgehäuse (z.B. BEF-G10WSG, 2071960) verwendet wird.

Zertifikate

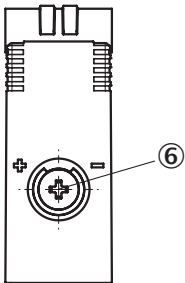
| | |
|---|---|
| EU declaration of conformity | ✓ |
| UK declaration of conformity | ✓ |
| ACMA declaration of conformity | ✓ |
| Moroccan declaration of conformity | ✓ |
| China RoHS | ✓ |
| CCC certificate | ✓ |

| | |
|--|---|
| cULus certificate | ✓ |
| Photobiological safety (DIN EN 62471) certificate | ✓ |

Klassifikationen

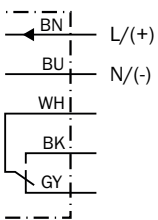
| | |
|-----------------------|----------|
| ECLASS 5.0 | 27270904 |
| ECLASS 5.1.4 | 27270904 |
| ECLASS 6.0 | 27270904 |
| ECLASS 6.2 | 27270904 |
| ECLASS 7.0 | 27270904 |
| ECLASS 8.0 | 27270904 |
| ECLASS 8.1 | 27270904 |
| ECLASS 9.0 | 27270904 |
| ECLASS 10.0 | 27270904 |
| ECLASS 11.0 | 27270904 |
| ECLASS 12.0 | 27270903 |
| ETIM 5.0 | EC002719 |
| ETIM 6.0 | EC002719 |
| ETIM 7.0 | EC002719 |
| ETIM 8.0 | EC002719 |
| UNSPSC 16.0901 | 39121528 |

Einstellmöglichkeiten

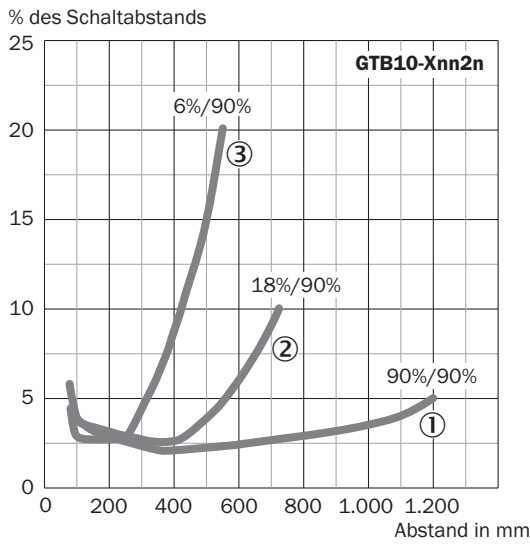


⑥ Einstellung Schaltabstand

Anschlussschema Cd-163

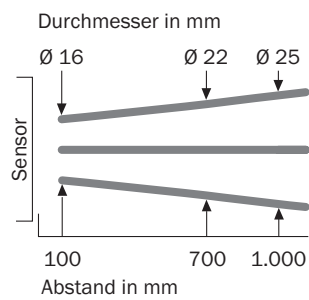


Reichweite

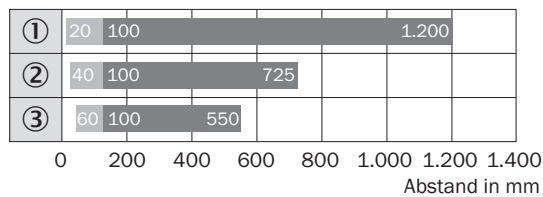


- ① Schaltabstand auf Weiß, 90 % Remissionsgrad
- ② Schaltabstand auf Grau, 18 % Remissionsgrad
- ③ Schaltabstand auf Schwarz, 6 % Remissionsgrad

Lichtfleckgröße

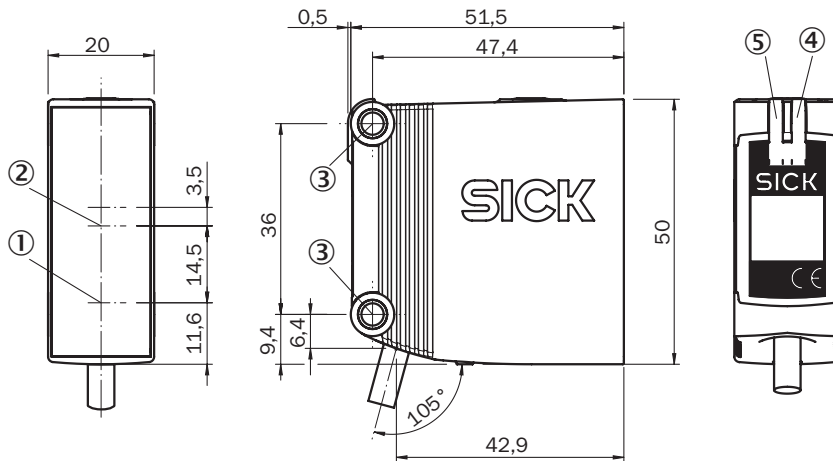


Reichweite



- Schaltabstand
- Schaltabstand max.
- ① Schaltabstand auf Weiß, 90 % Remissionsgrad
- ② Schaltabstand auf Grau, 18 % Remissionsgrad
- ③ Schaltabstand auf Schwarz, 6 % Remissionsgrad

Maßzeichnung GTB10, AC/DC, Leitung



Maße in mm

- ① Mitte optische Achse, Sender
- ② Mitte Optikachse Empfänger
- ③ Befestigungsbohrung, Ø 4,2 mm
- ④ Anzeige-LED gelb: Status Lichtempfang
- ⑤ Anzeige-LED grün: Betriebsanzeige

Empfohlenes Zubehör

Weitere Geräteausführungen und Zubehör → www.sick.com/G10

| | Kurzbeschreibung | Typ | Artikelnr. |
|---|--|---------------|------------|
| Befestigungstechnik | | | |
|  | <ul style="list-style-type: none"> • Beschreibung: Q-Lock, Stangenmontagesystem für G10 und Reflektor P250 • Material: Zinkdruckguss, Stahl • Details: Zink-Druckguss, Stahl, verzinkt • Geeignet für: G10 und Reflektor P250 | BEF-KHSQ12R01 | 2071260 |
|  | <ul style="list-style-type: none"> • Beschreibung: Befestigungswinkel mit Gelenkarm • Material: Stahl • Details: Stahl, verzinkt • Lieferumfang: Inkl. Befestigungsmaterial • Geeignet für: W16, W26, W11, W12, W23, W27, Dx50, W280, G10 | BEF-WN-MULTI2 | 2093945 |
| Steckverbinder und Leitungen | | | |
|  | <ul style="list-style-type: none"> • Anschlussart Kopf A: Stecker, M12, 5-polig, gerade, A-codiert • Beschreibung: Ungeschirmt • Anschlussstechnik: Schraubklemmen • Zulässiger Leiterquerschnitt: ≤ 0,75 mm² • Hinweis: Für Feldbustechnik | STE-1205-G | 6022083 |

SICK AUF EINEN BLICK

SICK ist einer der führenden Hersteller von intelligenten Sensoren und Sensorlösungen für industrielle Anwendungen. Ein einzigartiges Produkt- und Dienstleistungsspektrum schafft die perfekte Basis für sicheres und effizientes Steuern von Prozessen, für den Schutz von Menschen vor Unfällen und für die Vermeidung von Umweltschäden.

Wir verfügen über umfassende Erfahrung in vielfältigen Branchen und kennen ihre Prozesse und Anforderungen. So können wir mit intelligenten Sensoren genau das liefern, was unsere Kunden brauchen. In Applikationszentren in Europa, Asien und Nordamerika werden Systemlösungen kundenspezifisch getestet und optimiert. Das alles macht uns zu einem zuverlässigen Lieferanten und Entwicklungspartner.

Umfassende Dienstleistungen runden unser Angebot ab: SICK LifeTime Services unterstützen während des gesamten Maschinenlebenszyklus und sorgen für Sicherheit und Produktivität.

Das ist für uns „Sensor Intelligence.“

WELTWEIT IN IHRER NÄHE:

Ansprechpartner und weitere Standorte → www.sick.com