



# LUT9U-11216

## LUT9

LUMINESZENZSENSOREN

**SICK**  
Sensor Intelligence.



## Bestellinformationen

Typ	Artikelnr.
LUT9U-11216	1082039

Weitere Geräteausführungen und Zubehör → [www.sick.com/LUT9](http://www.sick.com/LUT9)

Abbildung kann abweichen



## Technische Daten im Detail

### Merkmale

<b>Gehäuseform</b>	Groß
<b>Abmessungen (B x H x T)</b>	30,4 mm x 53 mm x 80 mm
<b>Lichtsender</b>	LED, Ultraviolettes Licht <sup>1)</sup>
<b>Lichtaustritt</b>	Lange Seite
<b>Lichtfleckgröße</b>	3 mm x 9 mm
<b>Lichtflecklage</b>	Längs
<b>Empfangsbefilterung</b>	≤ 570 nm <sup>2)</sup>
<b>Wellenlänge</b>	375 nm
<b>Arbeitsbereich</b>	10 mm ... 40 mm
<b>Tastweite</b>	20 mm <sup>3)</sup>
<b>Empfangsbereich</b>	570 nm ... 750 nm
<b>Einstellung</b>	Teach-in-Taste
<b>Teach-in Verfahren</b>	2-Punkt Teach-in, Statisch mit manueller Feineinstellung
<b>Schaltfunktion</b>	Hellschaltend <sup>4)</sup>

<sup>1)</sup> Mittlere Lebensdauer: 100.000 h bei T<sub>U</sub> = +25 °C.

<sup>2)</sup> Filter blockiert kürzere Wellenlängen, um Hintergrundlumineszenzen auszublenden.

<sup>3)</sup> Ab Vorderkante Objektiv.

<sup>4)</sup> H/D-Umschaltung über Teach-in.

## Elektrik

<b>Versorgungsspannung</b>	10 V DC ... 30 V DC <sup>1)</sup>
<b>Restwelligkeit</b>	< 5 V <sub>ss</sub> <sup>2)</sup>
<b>Stromaufnahme</b>	< 100 mA <sup>3)</sup>
<b>Schaltfrequenz</b>	0,5 kHz <sup>4)</sup> 2,5 kHz 6,5 kHz Einstellbar
<b>Ansprechzeit</b>	1 ms 200 µs 75 µs
<b>Schaltausgang</b>	PNP NPN
<b>Schaltausgang (Spannung)</b>	PNP: HIGH = U <sub>V</sub> ≤ 2 V / LOW ca. 0 V NPN: HIGH = ca. U <sub>V</sub> / LOW ≤ 2 V
<b>Schaltart</b>	Hellschaltend
<b>Analogausgang</b>	0 mA ... 13 mA
<b>Ausgangsstrom I<sub>max</sub></b>	100 mA
<b>Zeitstufe</b>	Ausschaltverzögerung, 0 ms / 10 ms / 20 ms, einstellbar (0 ms = default)
<b>Schutzklasse</b>	II <sup>5)</sup>
<b>Schutzschaltungen</b>	U <sub>V</sub> -Anschlüsse verpolsicher Ausgang Q kurzschlussgeschützt Störimpulsunterdrückung
<b>Anschlussart</b>	Stecker M12, 5-polig

<sup>1)</sup> Grenzwerte bei Betrieb in kurzschlussgeschütztem Netz max. 8 A.

<sup>2)</sup> Darf U<sub>V</sub>-Toleranzen nicht über- oder unterschreiten.

<sup>3)</sup> Ohne Last.

<sup>4)</sup> Bei Hell-Dunkel-Verhältnis 1:1, ohne Zeitstufe.

<sup>5)</sup> Bemessungsspannung DC 50 V.

## Mechanik

<b>Gehäusematerial</b>	Zinkdruckguss
<b>Gewicht</b>	400 g

## Umgebungsdaten

<b>Umgebungstemperatur Betrieb</b>	-10 °C ... +55 °C
<b>Umgebungstemperatur Lager</b>	-25 °C ... +75 °C
<b>Schockbelastung</b>	Nach IEC 60068
<b>Schutzart</b>	IP67

## Zertifikate

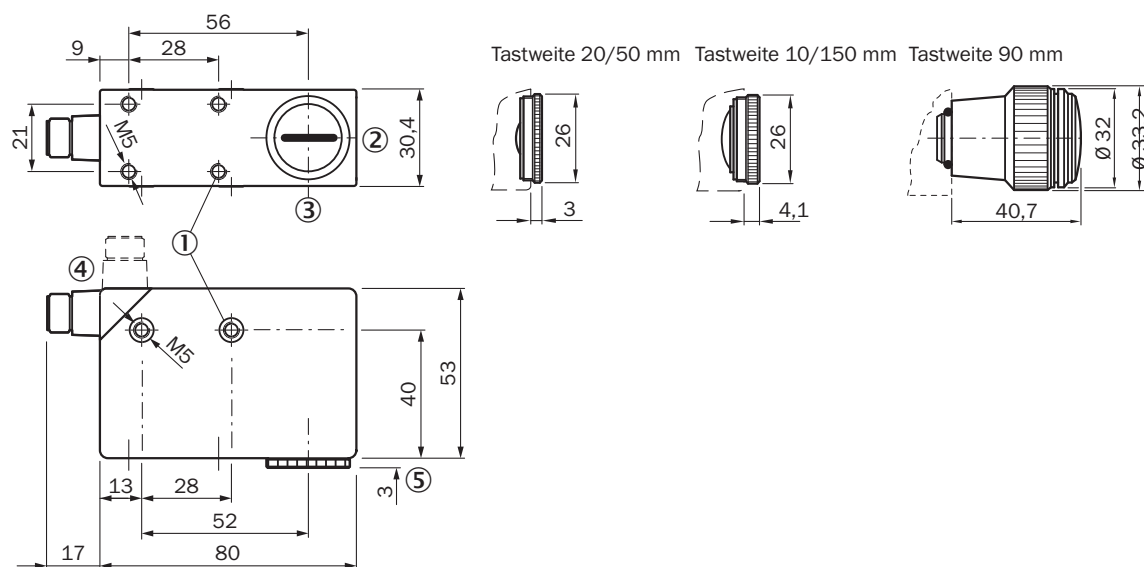
<b>EU declaration of conformity</b>	✓
<b>UK declaration of conformity</b>	✓
<b>ACMA declaration of conformity</b>	✓

Moroccan declaration of conformity	✓
China RoHS	✓
Photobiological safety (IEC EN 62471)	✓

### Klassifikationen

<b>ECLASS 5.0</b>	27270908
<b>ECLASS 5.1.4</b>	27270908
<b>ECLASS 6.0</b>	27270908
<b>ECLASS 6.2</b>	27270908
<b>ECLASS 7.0</b>	27270908
<b>ECLASS 8.0</b>	27270908
<b>ECLASS 8.1</b>	27270908
<b>ECLASS 9.0</b>	27270908
<b>ECLASS 10.0</b>	27270908
<b>ECLASS 11.0</b>	27270908
<b>ECLASS 12.0</b>	27270908
<b>ETIM 5.0</b>	EC001822
<b>ETIM 6.0</b>	EC001822
<b>ETIM 7.0</b>	EC001822
<b>ETIM 8.0</b>	EC001822
<b>UNSPSC 16.0901</b>	39121528

### Maßzeichnung LUT9x-x1xxx, Lichtaustritt: lange Seite

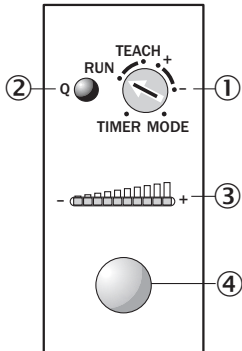


Maße in mm

- ① Befestigungsgewinde M5, 5,5 mm tief
- ② Objektiv (Lichtaustritt), austauschbar gegen Blindverschraubung
- ③ Mitte Optikachse
- ④ Stecker M12 (drehbar um 90°)
- ⑤ Siehe Maßbilder Objektive

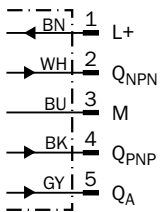
⑥ Blindverschraubung, austauschbar gegen Objektiv

## Einstellmöglichkeiten



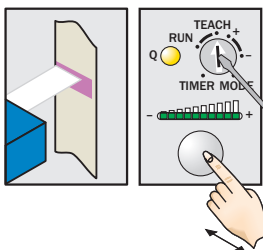
- ① Drehwahlschalter
- ② Funktionsanzeige (gelb), Schaltausgang
- ③ Balkenanzeige (grün), Power-on linke LED
- ④ Teach-in-Taste

## Anschlussschema Cd-312



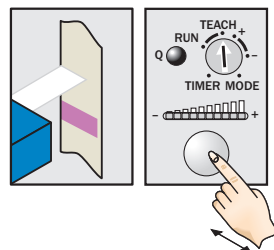
## Bedienkonzept Teach-in statisch

### 1. Marke positionieren



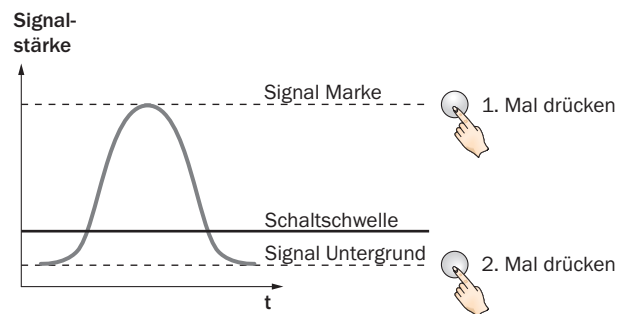
Drehwähler auf Position „TEACH“ drehen und Teach-in-Knopf > 1 s drücken. Gelbe LED blinkt langsam.

### 2. Untergrund positionieren



Teach-in-Knopf erneut > 1 s drücken. Gelbe LED erlischt.

### Einstellung Empfindlichkeit

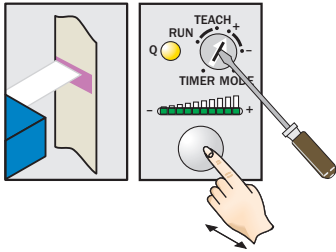


### Hinweis

Balkenanzeige visualisiert Detektionssicherheit. Je mehr LEDs leuchten, desto besser das Teach-in.

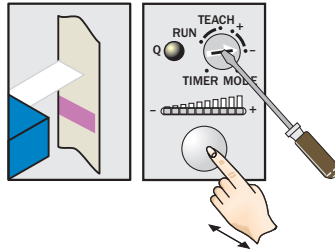
Bedienkonzept Taste +/-

1. Marke positionieren



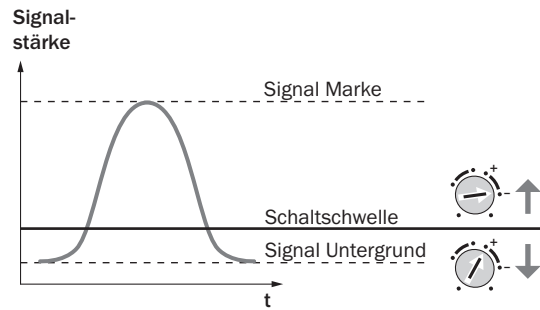
Drehschalter auf Position „+“ drehen und Teach-in-Knopf drücken, bis gelbe LED leuchtet (an der Balkenanzeige gehen mehr grüne LEDs an).

2. Untergrund positionieren



Sollte gelbe LED leuchten, Drehschalter auf Position „-“ drehen und Teach-in-Knopf drücken, bis gelbe LED gerade erlischt (an der Balkenanzeige gehen grüne LEDs aus).

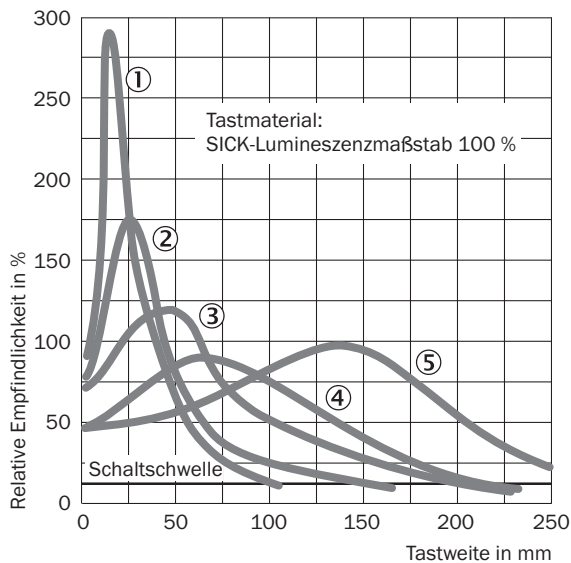
Einstellung Empfindlichkeit



Hinweis für alle Einstellungen

Nach der Parametrierung den Drehschalter auf Position „RUN“ drehen. Die Balkenanzeige visualisiert dann die Lumineszenzintensität (unabhängig von der Schaltschweleneinstellung).  
Einstellung zur Ausblendung von Hintergrundlumineszenz. Normalerweise ist keine Einstellung erforderlich.

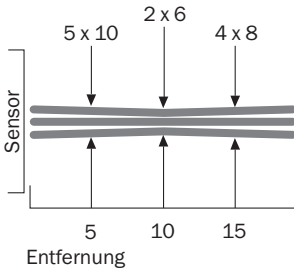
Tastweite



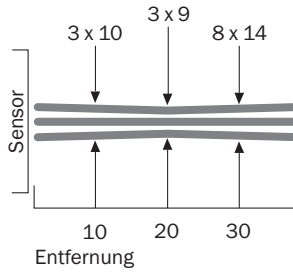
- ① Tastweite 10 mm
- ② Tastweite 20 mm
- ③ Tastweite 50 mm
- ④ Tastweite 90 mm
- ⑤ Tastweite 150 mm

## Lichtfleckgröße

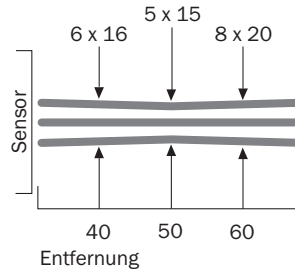
### Tastweite 10 mm



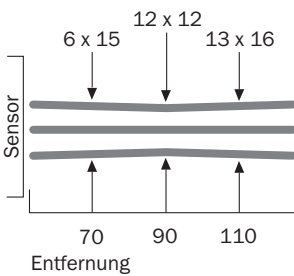
### Tastweite 20 mm



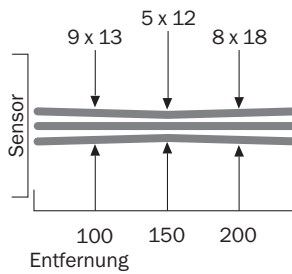
### Tastweite 50 mm



### Tastweite 90 mm



### Tastweite 150 mm



## Empfohlenes Zubehör

Weitere Geräteausführungen und Zubehör → [www.sick.com/LUT9](http://www.sick.com/LUT9)

	Kurzbeschreibung	Typ	Artikelnr.
Befestigungstechnik			
	<ul style="list-style-type: none"> <li><b>Beschreibung:</b> Platte G für Universalklemmhalter</li> <li><b>Material:</b> Stahl</li> <li><b>Details:</b> Stahl, verzinkt</li> <li><b>Lieferumfang:</b> Universalklemmhalter (2022726), Befestigungsmaterial</li> <li><b>Verwendbar für:</b> W34, LUT3, KT5-2, KT10, CS8, W24-2, KT8, KT8</li> </ul>	BEF-KHS-G01	2022464
	<ul style="list-style-type: none"> <li><b>Beschreibung:</b> Platte K für Universalklemmhalter</li> <li><b>Material:</b> Stahl</li> <li><b>Details:</b> Stahl, verzinkt</li> <li><b>Lieferumfang:</b> Universalklemmhalter (2022726), Befestigungsmaterial</li> <li><b>Verwendbar für:</b> W11-2, W12-3, W14-2, W18-3, W23-2, W24-2, W27-3, W30, W32, W34, W36, PL50A, PL80A, P250, UC12, LUT3, KT2, KT5-2, KT8, CS8, DT2, DS30, DS40, W12-2 Laser, W16, W26, KT5</li> </ul>	BEF-KHS-K01	2022718

	Kurzbeschreibung	Typ	Artikelnr.
Reflektoren und Optik			
	<ul style="list-style-type: none"><li>• <b>Beschreibung:</b> Objektiv, Tastweite 10 mm</li></ul>	OBJ-LUT3-10	2016348
	<ul style="list-style-type: none"><li>• <b>Beschreibung:</b> Objektiv, Tastweite 20 mm</li></ul>	OBJ-LUT3-20	2016349
	<ul style="list-style-type: none"><li>• <b>Beschreibung:</b> Objektiv, Tastweite 50 mm</li></ul>	OBJ-LUT3-50	2016350
	<ul style="list-style-type: none"><li>• <b>Beschreibung:</b> Objektiv, Tastweite 90 mm</li></ul>	OBJ-026	1001326

	Kurzbeschreibung	Typ	Artikelnr.
Steckverbinder und Leitungen			
	<ul style="list-style-type: none"> <li>• <b>Beschreibung:</b> Ungeschirmt</li> <li>• <b>Anschlussart Kopf A:</b> Dose, M12, 5-polig, gerade, A-codiert</li> <li>• <b>Anschlussstechnik:</b> Schraubklemmen</li> <li>• <b>Zulässiger Leiterquerschnitt:</b> ≤ 0,75 mm<sup>2</sup></li> </ul>	DOS-1205-G	6009719
	<ul style="list-style-type: none"> <li>• <b>Beschreibung:</b> Ungeschirmt</li> <li>• <b>Anschlussart Kopf A:</b> Dose, M12, 5-polig, gewinkelt, A-codiert</li> <li>• <b>Anschlussstechnik:</b> Schraubklemmen</li> <li>• <b>Zulässiger Leiterquerschnitt:</b> ≤ 0,75 mm<sup>2</sup></li> </ul>	DOS-1205-W	6009720
	<ul style="list-style-type: none"> <li>• <b>Beschreibung:</b> Sensor-/Aktor-Leitung, ungeschirmt</li> <li>• <b>Anschlussart Kopf A:</b> Dose, M12, 5-polig, gewinkelt, A-codiert</li> <li>• <b>Anschlussart Kopf B:</b> Offenes Leitungsende</li> <li>• <b>Signalart:</b> Sensor-/Aktor-Leitung</li> <li>• <b>Leitung:</b> 2 m, 5-adrig, PVC</li> <li>• <b>Einsatzbereich:</b> Unbelastete Zonen, Chemikalienbereich</li> </ul>	YG2A15-020V-B5XLEAX	2096215
	<ul style="list-style-type: none"> <li>• <b>Beschreibung:</b> Sensor-/Aktor-Leitung, ungeschirmt</li> <li>• <b>Anschlussart Kopf A:</b> Dose, M12, 5-polig, gewinkelt, A-codiert</li> <li>• <b>Anschlussart Kopf B:</b> Offenes Leitungsende</li> <li>• <b>Signalart:</b> Sensor-/Aktor-Leitung</li> <li>• <b>Leitung:</b> 5 m, 5-adrig, PVC</li> <li>• <b>Einsatzbereich:</b> Unbelastete Zonen, Chemikalienbereich</li> </ul>	YG2A15-050V-B5XLEAX	2096216
	<ul style="list-style-type: none"> <li>• <b>Beschreibung:</b> Sensor-/Aktor-Leitung, ungeschirmt</li> <li>• <b>Anschlussart Kopf A:</b> Dose, M12, 5-polig, gewinkelt, A-codiert</li> <li>• <b>Anschlussart Kopf B:</b> Offenes Leitungsende</li> <li>• <b>Signalart:</b> Sensor-/Aktor-Leitung</li> <li>• <b>Leitung:</b> 10 m, 5-adrig, PVC</li> <li>• <b>Einsatzbereich:</b> Unbelastete Zonen, Chemikalienbereich</li> </ul>	YG2A15-100V-B5XLEAX	2096217
	<ul style="list-style-type: none"> <li>• <b>Beschreibung:</b> Sensor-/Aktor-Leitung, ungeschirmt</li> <li>• <b>Anschlussart Kopf A:</b> Dose, M12, 5-polig, gerade, A-codiert</li> <li>• <b>Anschlussart Kopf B:</b> Offenes Leitungsende</li> <li>• <b>Signalart:</b> Sensor-/Aktor-Leitung</li> <li>• <b>Leitung:</b> 2 m, 5-adrig, PVC</li> <li>• <b>Einsatzbereich:</b> Unbelastete Zonen, Chemikalienbereich</li> </ul>	YF2A15-020V-B5XLEAX	2096239
	<ul style="list-style-type: none"> <li>• <b>Beschreibung:</b> Sensor-/Aktor-Leitung, ungeschirmt</li> <li>• <b>Anschlussart Kopf A:</b> Dose, M12, 5-polig, gerade, A-codiert</li> <li>• <b>Anschlussart Kopf B:</b> Offenes Leitungsende</li> <li>• <b>Signalart:</b> Sensor-/Aktor-Leitung</li> <li>• <b>Leitung:</b> 5 m, 5-adrig, PVC</li> <li>• <b>Einsatzbereich:</b> Unbelastete Zonen, Chemikalienbereich</li> </ul>	YF2A15-050V-B5XLEAX	2096240
	<ul style="list-style-type: none"> <li>• <b>Beschreibung:</b> Sensor-/Aktor-Leitung, ungeschirmt</li> <li>• <b>Anschlussart Kopf A:</b> Dose, M12, 5-polig, gerade, A-codiert</li> <li>• <b>Anschlussart Kopf B:</b> Offenes Leitungsende</li> <li>• <b>Signalart:</b> Sensor-/Aktor-Leitung</li> <li>• <b>Leitung:</b> 10 m, 5-adrig, PVC</li> <li>• <b>Einsatzbereich:</b> Unbelastete Zonen, Chemikalienbereich</li> </ul>	YF2A15-100V-B5XLEAX	2096241
	<ul style="list-style-type: none"> <li>• <b>Beschreibung:</b> Sensor-/Aktor-Leitung, ungeschirmt</li> <li>• <b>Anschlussart Kopf A:</b> Dose, M12, 5-polig, gewinkelt, A-codiert</li> <li>• <b>Anschlussart Kopf B:</b> Offenes Leitungsende</li> <li>• <b>Signalart:</b> Sensor-/Aktor-Leitung</li> <li>• <b>Leitung:</b> 0,6 m, 5-adrig, PVC</li> <li>• <b>Einsatzbereich:</b> Unbelastete Zonen, Chemikalienbereich</li> </ul>	YG2A15-C60VB5XLEAX	2145573
	<ul style="list-style-type: none"> <li>• <b>Beschreibung:</b> Sensor-/Aktor-Leitung, ungeschirmt</li> <li>• <b>Anschlussart Kopf A:</b> Dose, M12, 5-polig, gewinkelt, A-codiert</li> <li>• <b>Anschlussart Kopf B:</b> Offenes Leitungsende</li> <li>• <b>Signalart:</b> Sensor-/Aktor-Leitung</li> <li>• <b>Leitung:</b> 1 m, 5-adrig, PVC</li> <li>• <b>Einsatzbereich:</b> Unbelastete Zonen, Chemikalienbereich</li> </ul>	YG2A15-010V-B5XLEAX	2145574
	<ul style="list-style-type: none"> <li>• <b>Beschreibung:</b> Sensor-/Aktor-Leitung, ungeschirmt</li> <li>• <b>Anschlussart Kopf A:</b> Dose, M12, 5-polig, gewinkelt, A-codiert</li> <li>• <b>Anschlussart Kopf B:</b> Offenes Leitungsende</li> <li>• <b>Signalart:</b> Sensor-/Aktor-Leitung</li> <li>• <b>Leitung:</b> 3 m, 5-adrig, PVC</li> </ul>	YG2A15-030V-B5XLEAX	2145575

	Kurzbeschreibung	Typ	Artikelnr.
	<ul style="list-style-type: none"> <li>• <b>Einsatzbereich:</b> Unbelastete Zonen, Chemikalienbereich</li> <li>• <b>Beschreibung:</b> Sensor-/Aktor-Leitung, ungeschirmt</li> <li>• <b>Anschlussart Kopf A:</b> Dose, M12, 5-polig, gerade, A-codiert</li> <li>• <b>Anschlussart Kopf B:</b> Offenes Leitungsende</li> <li>• <b>Signalart:</b> Sensor-/Aktor-Leitung</li> <li>• <b>Leitung:</b> 0,6 m, 5-adrig, PVC</li> <li>• <b>Einsatzbereich:</b> Unbelastete Zonen, Chemikalienbereich</li> </ul>	YF2A15-C60VB5XLEAX	2145570
	<ul style="list-style-type: none"> <li>• <b>Beschreibung:</b> Sensor-/Aktor-Leitung, ungeschirmt</li> <li>• <b>Anschlussart Kopf A:</b> Dose, M12, 5-polig, gerade, A-codiert</li> <li>• <b>Anschlussart Kopf B:</b> Offenes Leitungsende</li> <li>• <b>Signalart:</b> Sensor-/Aktor-Leitung</li> <li>• <b>Leitung:</b> 3 m, 5-adrig, PVC</li> <li>• <b>Einsatzbereich:</b> Unbelastete Zonen, Chemikalienbereich</li> </ul>	YF2A15-030V-B5XLEAX	2145572

## SICK AUF EINEN BLICK

SICK ist einer der führenden Hersteller von intelligenten Sensoren und Sensorlösungen für industrielle Anwendungen. Ein einzigartiges Produkt- und Dienstleistungsspektrum schafft die perfekte Basis für sicheres und effizientes Steuern von Prozessen, für den Schutz von Menschen vor Unfällen und für die Vermeidung von Umweltschäden.

Wir verfügen über umfassende Erfahrung in vielfältigen Branchen und kennen ihre Prozesse und Anforderungen. So können wir mit intelligenten Sensoren genau das liefern, was unsere Kunden brauchen. In Applikationszentren in Europa, Asien und Nordamerika werden Systemlösungen kundenspezifisch getestet und optimiert. Das alles macht uns zu einem zuverlässigen Lieferanten und Entwicklungspartner.

Umfassende Dienstleistungen runden unser Angebot ab: SICK LifeTime Services unterstützen während des gesamten Maschinenlebenszyklus und sorgen für Sicherheit und Produktivität.

**Das ist für uns „Sensor Intelligence.“**

## WELTWEIT IN IHRER NÄHE:

Ansprechpartner und weitere Standorte → [www.sick.com](http://www.sick.com)