



GRL18SG-P233Z

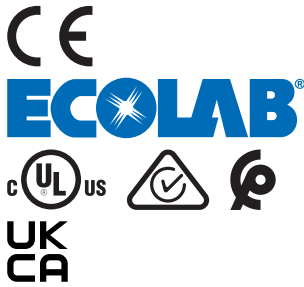
GR18

LICHTTASTER UND LICHTSCHRANKEN

SICK
Sensor Intelligence.



Abbildung kann abweichen



Bestellinformationen

Typ	Artikelnr.
GRL18SG-P233Z	1068113

Weitere Geräteausführungen und Zubehör → www.sick.com/GR18

Technische Daten im Detail

Merkmale

Funktionsprinzip	Reflexions-Lichtschränke	
Funktionsprinzip Detail	Mit Mindestabstand zum Reflektor (Doppellinsensystem)	
Abmessungen (B x H x T)	18 mm x 18 mm x 38,1 mm	
Gehäuseform (Lichtaustritt)	Zylindrisch	
Gewindedurchmesser (Gehäuse)	M18 x 1	
Optische Achse	Axial, fully flush	
Schaltabstand max.	0,03 m ... 7,2 m ¹⁾	
Schaltabstand	0,06 m ... 6 m ¹⁾	
Lichtart	Sichtbares Rotlicht	
Lichtsender	PinPoint-LED ²⁾	
Lichtfleckgröße (Entfernung)	Ø 175 mm (7 m)	
Wellenlänge	650 nm	
Einstellung	Potentiometer, 270°	
Anzeige	LED grün	Betriebsanzeige Statisch an: Power on
	LED gelb	Status Lichtempfang Statisch an: Objekt nicht anwesend Statisch aus: Objekt anwesend
Spezielle Ausführung	Erkennung transparenter Objekte	
Spezielle Anwendungen	Erkennung transparenter Objekte	

¹⁾ Reflektor PL80A.

²⁾ Mittlere Lebensdauer: 100.000 h bei T_U = +25 °C.

Mechanik/Elektrik

Versorgungsspannung U_B	10 V DC ... 30 V DC ¹⁾
Restwelligkeit	< 5 V _{ss} ²⁾
Stromaufnahme	30 mA
Schaltausgang	PNP
Schaltart	Hellschaltend
Signalspannung PNP HIGH/LOW	$U_V - (\leq 3 \text{ V}) / \text{ca. } 0 \text{ V}$
Ausgangsstrom $I_{\max.}$	$\leq 100 \text{ mA}$ ³⁾
Ansprechzeit	< 500 μs ⁴⁾
Schaltfrequenz	1.000 Hz ⁵⁾
Anschlussart	Stecker M12, 3-polig
Schutzschaltungen	A ⁶⁾ B ⁷⁾ D ⁸⁾
Schutzklasse	III
Polfilter	✓
Gehäusematerial	Metall, Messing vernickelt und ABS
Werkstoff, Optik	Kunststoff, PMMA
Schutzart	IP67
Lieferumfang	Befestigungsmutter (2 x)
Spezielle Ausführung	Erkennung transparenter Objekte
Elektromagnetische Verträglichkeit (EMV)	EN 60947-5-2
Umgebungstemperatur Betrieb	-25 °C ... +55 °C ⁹⁾
Umgebungstemperatur Lager	-40 °C ... +70 °C
UL-File-Nr.	NRKH.E348498 & NRKH7.E348498

¹⁾ Grenzwerte. Betrieb in kurzschlussgeschütztem Netz max. 8 A.

²⁾ Darf U_V -Toleranzen nicht über- oder unterschreiten.

³⁾ Bei $U_V > 24 \text{ V}$ oder Umgebungstemperatur > 49 °C, $I_A \text{ max} = 50 \text{ mA}$.

⁴⁾ Signallaufzeit bei ohmscher Last.

⁵⁾ Bei Hell-Dunkel-Verhältnis 1:1.

⁶⁾ A = U_V -Anschlüsse verpolsicher.

⁷⁾ B = Ein- und Ausgänge verpolsicher.

⁸⁾ D = Ausgänge überstrom- und kurzschlussfest.

⁹⁾ Temperaturstabilität nach Einstellung +/-10 °C.

Zertifikate

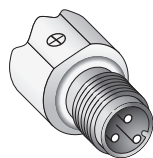
EU declaration of conformity	✓
UK declaration of conformity	✓
ACMA declaration of conformity	✓
Moroccan declaration of conformity	✓
China RoHS	✓
ECOLAB certificate	✓
cULus certificate	✓

Photobiological safety (DIN EN 62471) certificate	✓
---	---

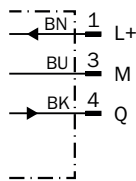
Klassifikationen

ECLASS 5.0	27270902
ECLASS 5.1.4	27270902
ECLASS 6.0	27270902
ECLASS 6.2	27270902
ECLASS 7.0	27270902
ECLASS 8.0	27270902
ECLASS 8.1	27270902
ECLASS 9.0	27270902
ECLASS 10.0	27270902
ECLASS 11.0	27270902
ECLASS 12.0	27270902
ETIM 5.0	EC002717
ETIM 6.0	EC002717
ETIM 7.0	EC002717
ETIM 8.0	EC002717
UNSPSC 16.0901	39121528

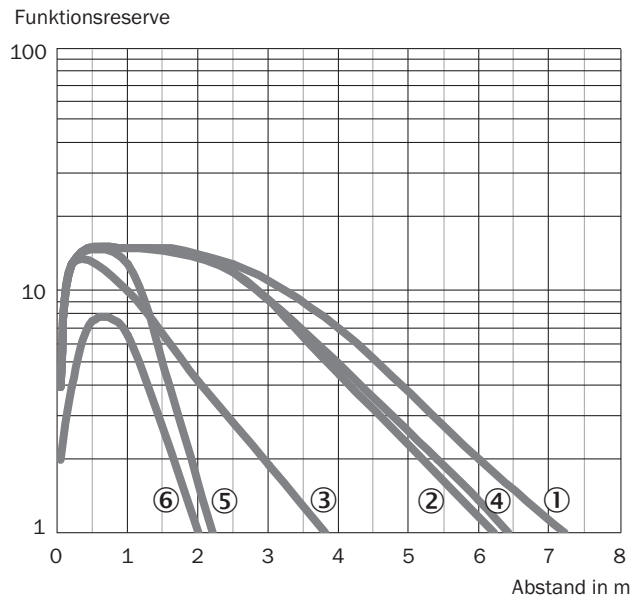
Anschlussart



Anschlussschema Cd-045

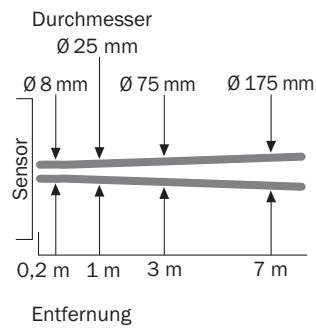


Kennlinie GRL18S

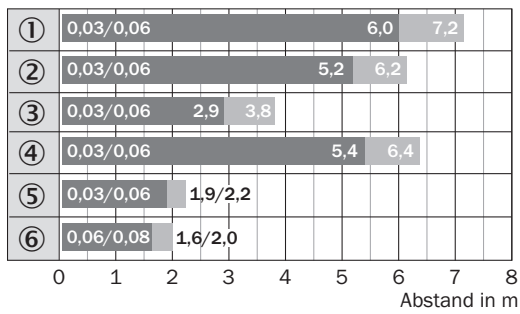


- ① Reflektor PL80A
- ② Reflektor PL40A
- ③ Reflektor PL20A
- ④ Reflektor P250
- ⑤ Reflektor PL22
- ⑥ Reflexionsfolie REF-Plus 3436

Lichtfleckgröße GRL18S



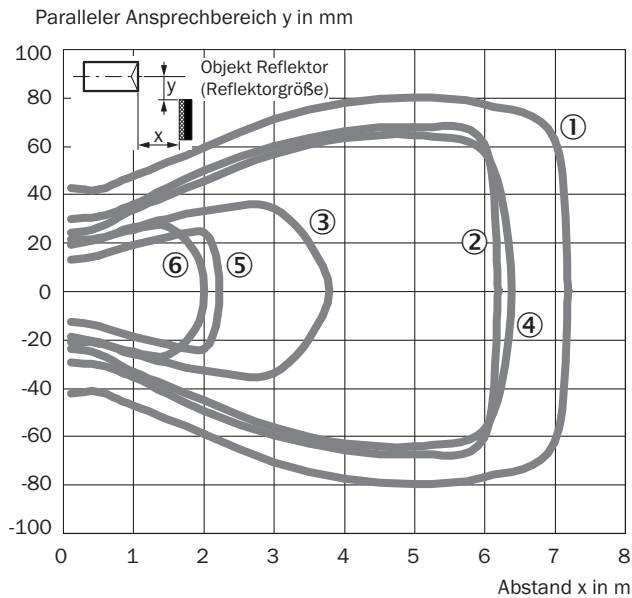
Schaltabstand-Diagramm GRL18S



■ Schaltabstand ■ Schaltabstand max.

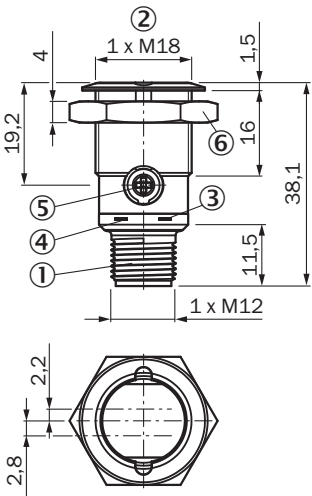
- ① Reflektor PL80A
- ② Reflektor PL40A
- ③ Reflektor PL20A
- ④ Reflektor P250
- ⑤ Reflektor PL22
- ⑥ Reflexionsfolie REF-Plus 3436

Ansprechbereich GRL18S



- ① Reflektor PL80A
- ② Reflektor PL40A
- ③ Reflektor PL20A
- ④ Reflektor P250
- ⑤ Reflektor PL22
- ⑥ Reflexionsfolie REF-Plus 3436

Maßzeichnung GR18S, Metall, Stecker, axial, fully flush, einstellbar




- Maße in mm
- ① Stecker M12, 3-polig
 - ② Befestigungsgewinde M18 x 1
 - ③ Anzeige-LED gelb
 - ④ Anzeige-LED grün
 - ⑤ Empfindlichkeitseinsteller, Potentiometer 270°
 - ⑥ Befestigungsmutter; SW 24, Metall

Empfohlenes Zubehör

Weitere Geräteausführungen und Zubehör → www.sick.com/GR18

	Kurzbeschreibung	Typ	Artikelnr.
Befestigungstechnik			
	<ul style="list-style-type: none">• Beschreibung: Befestigungswinkel für M18-Sensoren• Material: Stahl• Details: Stahl, verzinkt• Lieferumfang: Ohne Befestigungsmaterial• Geeignet für: GR18, V180-2, V18, W15, Z1, Z2	BEF-WN-M18	5308446
	<ul style="list-style-type: none">• Beschreibung: Universal-Befestigungswinkel für Reflektoren• Abmessungen (B x H x L): 85 mm x 90 mm x 35 mm• Material: Stahl• Details: Stahl, verzinkt• Geeignet für: C110A, P250, PL20, PL30A, PL40A, PL80A	BEF-WN-REFX	2064574
Reflektoren und Optik			
	<ul style="list-style-type: none">• Beschreibung: Rechteckig, anschraubbar• Abmessungen: 51 mm 61 mm• Umgebungstemperatur Betrieb: -30 °C ... +65 °C	P250	5304812

	Kurzbeschreibung	Typ	Artikelnr.
Steckverbinder und Leitungen			
	<ul style="list-style-type: none">• Anschlussart Kopf A: Dose, M12, 3-polig, gerade, A-codiert• Anschlussart Kopf B: Offenes Leitungsende• Signalart: Sensor-/Aktor-Leitung• Leitung: 5 m, 3-adrig, PUR, halogenfrei• Beschreibung: Sensor-/Aktor-Leitung, ungeschirmt• Einsatzbereich: Unbelastete Zonen, Öl-/Schmiermittelbereich, Roboter, Schleppkettenbetrieb	YF2A13-050U-B1XLEAX	2095605

SICK AUF EINEN BLICK

SICK ist einer der führenden Hersteller von intelligenten Sensoren und Sensorlösungen für industrielle Anwendungen. Ein einzigartiges Produkt- und Dienstleistungsspektrum schafft die perfekte Basis für sicheres und effizientes Steuern von Prozessen, für den Schutz von Menschen vor Unfällen und für die Vermeidung von Umweltschäden.

Wir verfügen über umfassende Erfahrung in vielfältigen Branchen und kennen ihre Prozesse und Anforderungen. So können wir mit intelligenten Sensoren genau das liefern, was unsere Kunden brauchen. In Applikationszentren in Europa, Asien und Nordamerika werden Systemlösungen kundenspezifisch getestet und optimiert. Das alles macht uns zu einem zuverlässigen Lieferanten und Entwicklungspartner.

Umfassende Dienstleistungen runden unser Angebot ab: SICK LifeTime Services unterstützen während des gesamten Maschinenlebenszyklus und sorgen für Sicherheit und Produktivität.

Das ist für uns „Sensor Intelligence.“

WELTWEIT IN IHRER NÄHE:

Ansprechpartner und weitere Standorte → www.sick.com