



WTB4S-3P3204HS01

W4

LICHTTASTER UND LICHTSCHRANKEN

SICK
Sensor Intelligence.



Abbildung kann abweichen



Bestellinformationen

| Typ | Artikelnr. |
|------------------|------------|
| WTB4S-3P3204HS01 | 1048532 |

Weitere Geräteausführungen und Zubehör → www.sick.com/W4

Technische Daten im Detail

Merkmale

| | |
|--------------------------------|---|
| Funktionsprinzip | Reflexions-Lichttaster |
| Funktionsprinzip Detail | Hintergrundausblendung |
| Schaltabstand max. | 4 mm ... 280 mm ¹⁾ |
| Schaltabstand | 10 mm ... 280 mm ¹⁾ |
| Sendestrahl | |
| Lichtsender | PinPoint-LED ²⁾ |
| Lichtart | Sichtbares Rotlicht |
| Lichtfleckgröße (Abstand) | Ø 2,5 mm (100 mm) |
| LED-Kenndaten | |
| Wellenlänge | 650 nm |
| Einstellung | Leitung, Einfach-Teach-in-Taste ³⁾ |
| Besondere Merkmale | Lichtfleckdurchmesser von 2,5 mm in 150 mm Entfernung Reduzierter Schaltabstand von 280 mm |
| Spezielle Anwendungen | Hygiene- und Nassbereich |
| Gehäusedesign | Hygiene |

¹⁾ Tastgut mit 90 % Remission (bezogen auf Standardweiß, DIN 5033).

²⁾ Mittlere Lebensdauer: 100.000 h bei T_U = +25 °C.

³⁾ Extern-Teach-in: Impuls > 2 s mit Spannung U_v bei PNP und M bei NPN.

Elektrik

| | |
|---|---|
| Versorgungsspannung U_B | 10 V DC ... 30 V DC ¹⁾ |
| Restwelligkeit | < 5 V _{ss} ²⁾ |
| Stromaufnahme | 30 mA ³⁾ |
| Schutzklasse | III |
| Digitalausgang | |
| Art | PNP |
| Schaltart | Hellschaltend |
| Ausgangsstrom I _{max.} | ≤ 100 mA |
| Ansprechzeit | < 0,5 ms ⁴⁾ |
| Schaltfrequenz | 1.000 Hz ⁵⁾ |
| Schutzschaltungen | A ⁶⁾ B ⁷⁾ C ⁸⁾ |
| Spezielle Ausführung | D12-Adapterschaft |

¹⁾ Grenzwerte, verpolsicher. Betrieb in kurzschlussgeschütztem Netz: max. 8 A.

²⁾ Darf U_y-Toleranzen nicht über- oder unterschreiten.

³⁾ Ohne Last.

⁴⁾ Signallaufzeit bei ohmscher Last.

⁵⁾ Bei Hell-Dunkel-Verhältnis 1:1.

⁶⁾ A = U_y-Anschlüsse verpolsicher.

⁷⁾ B = Ein- und Ausgänge verpolsicher.

⁸⁾ C = Störimpulsunterdrückung.

Mechanik

| | |
|--------------------------------|---|
| Bauform | Quaderförmig |
| Bauform Detail | Slim |
| Abmessungen (B x H x T) | 15,25 mm x 63,2 mm x 22,15 mm |
| Anschluss | Leitung mit Stecker M8, 4-polig ¹⁾ ²⁾ |
| Anschluss Detail | |
| Leitungslänge (L) | 150 mm ²⁾ |
| Material | |
| Gehäuse | Metall, Edelstahl V4A (1.4404, 316L) |
| Frontscheibe | Kunststoff, PMMA |
| Leitung | Kunststoff, PVC |
| Gewicht | 50 g |

¹⁾ Max. Anzugsdrehmoment: 0,6 Nm.

²⁾ Unter 0 °C Leitung nicht verformen.

Umgebungsdaten

| | |
|------------------------------------|---------------------------------|
| Schutzart | IP66 IP67 IP68 IP69K |
| Umgebungstemperatur Betrieb | -30 °C ... +70 °C ¹⁾ |

¹⁾ Bei U_v ≤ 24 V und I_a < 30 mA.

| | |
|----------------------------------|--|
| | -30 °C ... +60 °C |
| Umgebungstemperatur Lager | -30 °C ... +75 °C |
| UL-File-Nr. | FDA, UL Nr. NRKH.E181493 & cUL Nr. NRKH7.E181493 |

¹⁾ Bei $U_v \leq 24 \text{ V}$ und $I_a < 30 \text{ mA}$.

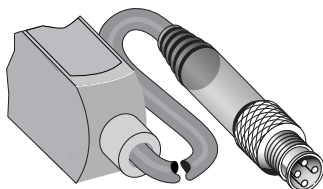
Zertifikate

| | |
|--|---|
| EU declaration of conformity | ✓ |
| UK declaration of conformity | ✓ |
| ACMA declaration of conformity | ✓ |
| Moroccan declaration of conformity | ✓ |
| China RoHS | ✓ |
| ECOLAB certificate | ✓ |
| Photobiological safety (DIN EN 62471) certificate | ✓ |

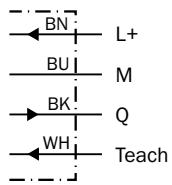
Klassifikationen

| | |
|-----------------------|----------|
| ECLASS 5.0 | 27270904 |
| ECLASS 5.1.4 | 27270904 |
| ECLASS 6.0 | 27270904 |
| ECLASS 6.2 | 27270904 |
| ECLASS 7.0 | 27270904 |
| ECLASS 8.0 | 27270904 |
| ECLASS 8.1 | 27270904 |
| ECLASS 9.0 | 27270904 |
| ECLASS 10.0 | 27270904 |
| ECLASS 11.0 | 27270904 |
| ECLASS 12.0 | 27270903 |
| ETIM 5.0 | EC002719 |
| ETIM 6.0 | EC002719 |
| ETIM 7.0 | EC002719 |
| ETIM 8.0 | EC002719 |
| UNSPSC 16.0901 | 39121528 |

Anschlussart

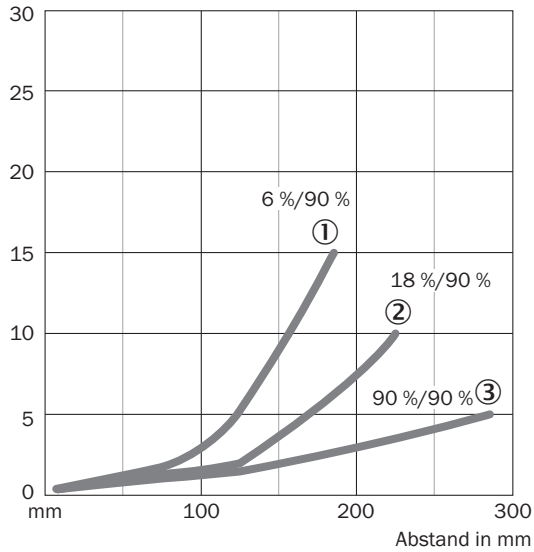


Anschlussschema Cd-093

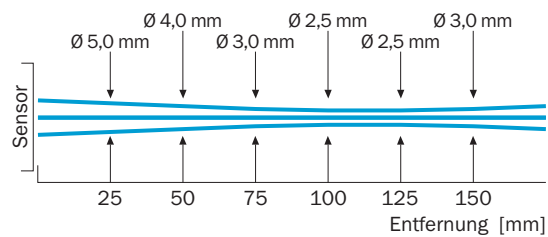


Kennlinie WTB4S-3, Schaltabstand 280 mm

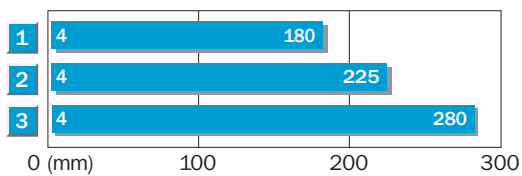
% der Tastweite



Lichtfleckgröße WTB4S-3, Lichtfleckgröße, 280 mm

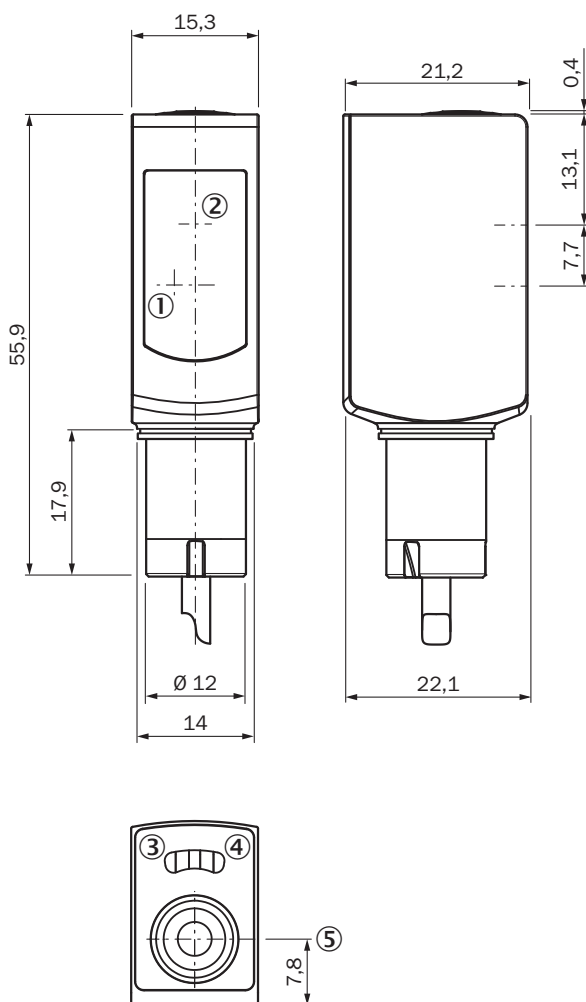


Schaltabstand-Diagramm WTB4S-3, Schaltabstand 280 mm



| | |
|---|--|
| 1 | Tastbereich auf Schwarz, 6 % Remission |
| 2 | Tastbereich auf Grau, 18 % Remission |
| 3 | Tastbereich auf Weiß, 90 % Remission |

Maßzeichnung






Maße in mm

- ① Mitte Optikachse Empfänger
- ② Mitte Optikachse Sender
- ③ Anzeige-LED gelb: Status Lichtempfang
- ④ Anzeige-LED grün: Versorgungsspannung aktiv
- ⑤ Einfach-Teach-in-Taste

Empfohlenes Zubehör

Weitere Geräteausführungen und Zubehör → www.sick.com/W4

| | Kurzbeschreibung | Typ | Artikelnr. |
|--|--|-----------------|------------|
| Steckverbinder und Leitungen | | | |
|  | <ul style="list-style-type: none"> Anschlussart Kopf A: Dose, M8, 4-polig, gerade Anschlussart Kopf B: Offenes Leitungsende Signalart: Sensor-/Aktor-Leitung Leitung: 5 m, 4-adrig, PVC Beschreibung: Sensor-/Aktor-Leitung, ungeschirmt Anschlussstechnik: Offenes Leitungsende Hinweis: Dieses Produkt ist generell beständig gegenüber chemischen Reinigungsmitteln (siehe ECOLAB). Von der Verwendung anderer Reinigungsmittel bitten wir abzusehen, Nicht beständig gegenüber Milchsäure und Wasserstoffperoxid (H2O2) Einsatzbereich: Unbelastete Zonen, Hygiene- und Nassbereich, Chemikalienbereich | DOL-0804-G05MNI | 6059194 |
|  | <ul style="list-style-type: none"> Anschlussart Kopf A: Dose, M8, 4-polig, gerade Anschlussart Kopf B: Offenes Leitungsende Signalart: Sensor-/Aktor-Leitung Leitung: 5 m, 4-adrig, PP Beschreibung: Sensor-/Aktor-Leitung, ungeschirmt Anschlussstechnik: Offenes Leitungsende Hinweis: Dieses Produkt ist generell beständig gegenüber chemischen Reinigungsmitteln (siehe ECOLAB) und weiteren wie z.B. H2O2, CH2O2 Vor dem dauerhaften Verbau ist die Materialbeständigkeit gegenüber dem zu verwendenden Reinigungsmittel zu prüfen., Beständig gegenüber Milchsäure und Wasserstoffperoxid (H2O2) Einsatzbereich: Hygiene- und Nassbereich, Schleppkettenbetrieb, Roboter, Kaltbiegebeständig, Meerwasserbeständig | DOL-0804-G05MRN | 6058511 |
| Befestigungstechnik | | | |
|  | <ul style="list-style-type: none"> Beschreibung: Platte N11N für Universalklemmhalter Material: Edelstahl Details: Edelstahl 1.4571 (Platte), Edelstahl 1.4408 (Klemmhalter) Lieferumfang: Universalklemmhalter (5322627), Befestigungsmaterial Verwendbar für: DeltaPac, Glare, WTD20E | BEF-KHS-N11N | 2071081 |

SICK AUF EINEN BLICK

SICK ist einer der führenden Hersteller von intelligenten Sensoren und Sensorlösungen für industrielle Anwendungen. Ein einzigartiges Produkt- und Dienstleistungsspektrum schafft die perfekte Basis für sicheres und effizientes Steuern von Prozessen, für den Schutz von Menschen vor Unfällen und für die Vermeidung von Umweltschäden.

Wir verfügen über umfassende Erfahrung in vielfältigen Branchen und kennen ihre Prozesse und Anforderungen. So können wir mit intelligenten Sensoren genau das liefern, was unsere Kunden brauchen. In Applikationszentren in Europa, Asien und Nordamerika werden Systemlösungen kundenspezifisch getestet und optimiert. Das alles macht uns zu einem zuverlässigen Lieferanten und Entwicklungspartner.

Umfassende Dienstleistungen runden unser Angebot ab: SICK LifeTime Services unterstützen während des gesamten Maschinenlebenszyklus und sorgen für Sicherheit und Produktivität.

Das ist für uns „Sensor Intelligence.“

WELTWEIT IN IHRER NÄHE:

Ansprechpartner und weitere Standorte → www.sick.com