



RFH620-1001201

RFH6xx

RFID

SICK
Sensor Intelligence.



Bestellinformationen

| Typ | Artikelnr. |
|----------------|------------|
| RFH620-1001201 | 1044839 |

Weitere Geräteausführungen und Zubehör → www.sick.com/RFH6xx



Technische Daten im Detail

Merkmale

| | |
|--|---|
| Version | Short Range |
| Produktkategorie | RFID-Schreib-/Lesegerät mit integrierter Antenne |
| Funkzulassung | Global |
| Frequenzband | HF (13,56 MHz) |
| Trägerfrequenz | 13,56 MHz |
| RFID-Standard | ISO/IEC 15693, ISO/IEC 18000-3 "Mode 1" |
| Anschlussart | Ethernet |
| Lesereichweite | ≤ 150 mm ¹⁾ |
| Antenne | Integriert |
| Typische Zugriffszeiten | UID lesen (64 bit/8 Byte): 18 ms 1 Block lesen (32 bit/4 Byte): 13 ms 1 Block schreiben (32 bit/4 Byte): 16 ms 28 Blöcke lesen (896 bit/112 Byte): 64 ms 28 Blöcke schreiben (896 bit/112 Byte): 442 ms |
| Datenübertragungsrate Luftschnittstelle | 26 kbit/s (Default) |

¹⁾ Bei paralleler Ausrichtung des RFID-ISO-Kartentransponders zur Antenne des Schreib-/Lesegeräts; abhängig von den Dimensionen und der Qualität des Transponders.

Mechanik/Elektrik

| | |
|----------------------------|--|
| Anschlussart | 1, 1 x M12, 12-poliger Stecker, A-codiert, M12, 4-polige Dose, D-codiert |
| Versorgungsspannung | 10 V DC ... 30 V DC |
| Leistungsaufnahme | Typ. 5 W |
| Gehäusematerial | Aluminiumdruckguss Kunststoff (PPS) |

¹⁾ Drehbare Steckereinheit steht 15 mm über.

| | |
|--------------------------------|--------------------------------------|
| Gehäusefarbe | Blau, schwarz |
| Schutzart | IP67 |
| Schutzklasse | III |
| Gewicht | 450 g |
| Abmessungen (L x B x H) | 147 mm x 88 mm x 39 mm ¹⁾ |
| MTBF | > 100 Jahre |

¹⁾ Drehbare Steckereinheit steht 15 mm über.

Schnittstellen

| | | |
|----------------------------|----------------------------|--|
| Ethernet | Funktion | ✓ , TCP/IP |
| | Datenübertragungsrate | Datenschnittstelle (Ausgabe Leseergebnis), Serviceschnittstelle 10/100 Mbit/s |
| PROFINET | Funktion | ✓ PROFINET Single Port, PROFINET Dual Port (optional über externes Feldbusmodul CDF600-2), Datenschnittstelle (Ausgabe Leseergebnis) |
| | Datenübertragungsrate | 10/100 Mbit/s |
| EtherNet/IP™ | Funktion | ✓ Datenschnittstelle (Ausgabe Leseergebnis) |
| | Datenübertragungsrate | 10/100 Mbit/s |
| EtherCAT® | Art der Feldbusintegration | ✓ Optional über externes Feldbusmodul CDF600 |
| | Funktion | Datenschnittstelle (Ausgabe Leseergebnis) |
| Seriell | Bemerkung | ✓ , RS-232, RS-422, RS-485 RS-422/RS-485 nur über 4-Draht |
| | Funktion | Datenschnittstelle (Ausgabe Leseergebnis), Serviceschnittstelle |
| | Datenübertragungsrate | 0,3 kBaud ... 115,2 kBaud, AUX: 57,6 kBaud |
| CAN | Bemerkung | ✓ CSN (SICK CAN Sensor Network) |
| | Funktion | Datenschnittstelle (Ausgabe Leseergebnis) |
| | Datenübertragungsrate | 20 kbit/s ... 1.000 kbit/s |
| CANopen | Funktion | ✓ Datenschnittstelle (Ausgabe Leseergebnis) |
| | Datenübertragungsrate | 20 kbit/s ... 1.000 kbit/s |
| PROFIBUS DP | Art der Feldbusintegration | ✓ Optional über externes Feldbusmodul CDF600-2 |
| | Funktion | Datenschnittstelle (Ausgabe Leseergebnis) |
| Digitaleingänge | | 1 (physikalisch, zusätzlich 2 logische Eingänge über optionalen Parameterspeicher CMC600 im CDB620/CDM420) |
| Digitalausgänge | | Zusätzlich 2 logische Ausgänge über optionalen Parameterspeicher CMC600 im CDB620/CDM420 |
| Optische Anzeigen | | 6 LEDs, mehrfarbig (Gerätestatus) |
| Akustische Anzeigen | | 1 Beeper (Feedback) |

¹⁾ Alternativ können eigene Konfigurationstools auf Basis der SICK-Kommandosprache CoLa generiert werden (z.B. in eigener Software oder auf SPS-Funktionsbausteinen).

| | |
|-------------------------------|---|
| Konfigurationssoftware | SOPAS ET ¹⁾ |
| Speicherkarte | MicroSD-Speicherkarte (Parameter-Cloning) |

¹⁾ Alternativ können eigene Konfigurationstools auf Basis der SICK-Kommandosprache CoLa generiert werden (z.B. in eigener Software oder auf SPS-Funktionsbausteinen).

Umgebungsdaten

| | |
|---|---------------------------|
| Elektromagnetische Verträglichkeit (EMV) | EN 301489-3 |
| Schwingfestigkeit | EN 60068-2-64:2008-02 |
| Schockfestigkeit | EN 60068-2-27:2009-05 |
| Betriebsumgebungstemperatur | -20 °C ... +60 °C |
| Lagertemperatur | -25 °C ... +70 °C |
| Relative Luftfeuchte | 95 %, nicht kondensierend |

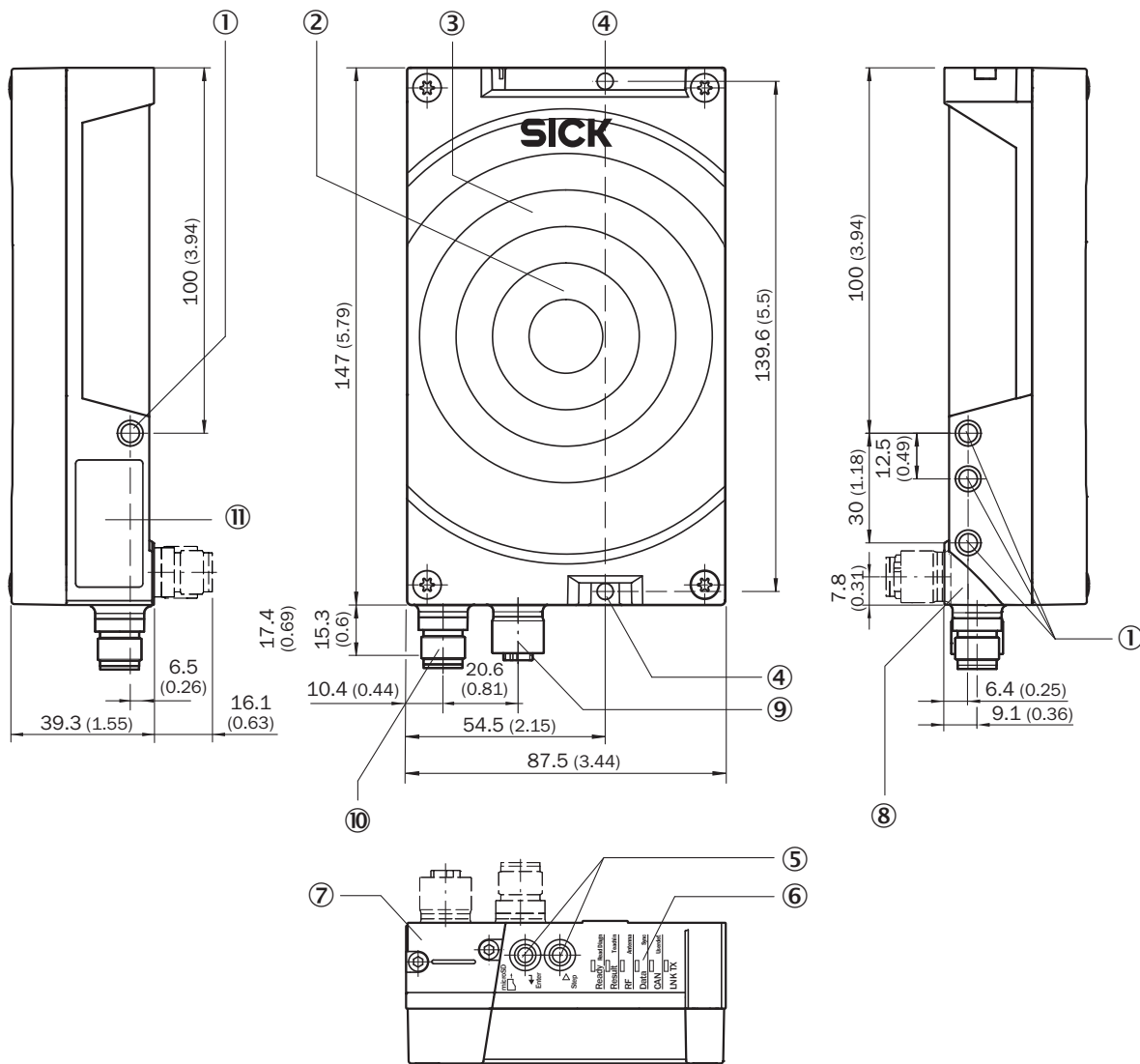
Zertifikate

| | |
|--|---|
| EU declaration of conformity | ✓ |
| UK declaration of conformity | ✓ |
| China RoHS | ✓ |
| FCC certificate | ✓ |
| Profinet certificate | ✓ |
| Ethernet/IP certificate | ✓ |
| BIS registration | ✓ |
| Radio Approval certificate India | ✓ |
| Information according to Art. 3 of Data Act (Regulation EU 2023/2854) | ✓ |
| 4Dpro | ✓ |

Klassifikationen

| | |
|-----------------------|----------|
| ECLASS 5.0 | 27280401 |
| ECLASS 5.1.4 | 27280401 |
| ECLASS 6.0 | 27280401 |
| ECLASS 6.2 | 27280401 |
| ECLASS 7.0 | 27280401 |
| ECLASS 8.0 | 27280401 |
| ECLASS 8.1 | 27280401 |
| ECLASS 9.0 | 27280401 |
| ECLASS 10.0 | 27280401 |
| ECLASS 11.0 | 27280401 |
| ECLASS 12.0 | 27280401 |
| ETIM 6.0 | EC002998 |
| ETIM 7.0 | EC002998 |
| ETIM 8.0 | EC002998 |
| UNSPSC 16.0901 | 52161523 |

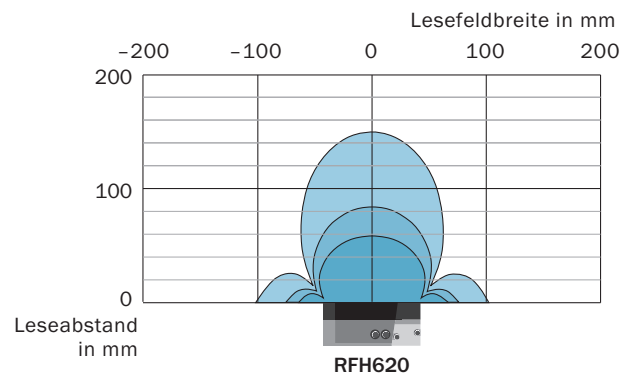
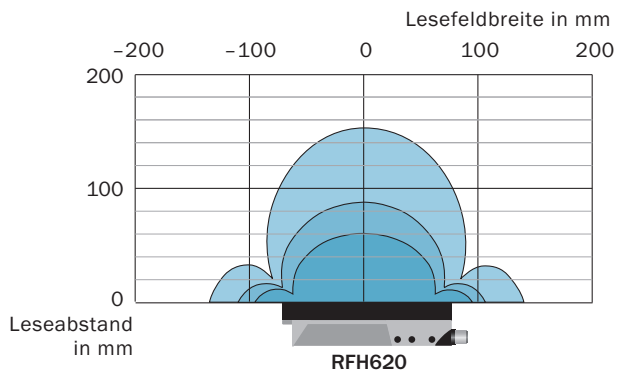
Maßzeichnung



Maße in mm

- ① 4 x Sacklochgewinde M6, 6,5 mm tief, zur Befestigung des Geräts
- ② Haube mit integrierter Antenne
- ③ Position des Beepers unter der Antennenhaube
- ④ 2 x Durchgangsbohrung \varnothing 4,5 mm, zur alternativen Befestigung des Geräts
- ⑤ Funktionstaste (2 x)
- ⑥ 6 x RGB-LED, mehrfarbig (Statusanzeigen)
- ⑦ Schacht für MicroSD-Speicherkarte
- ⑧ drehbare Steckereinheit
- ⑨ Anschluss „Ethernet“, 4-polige M12-Dose, D-codiert
- ⑩ Anschluss „Power/Serial Data/CAN/I/O“, 12-poliger M12-Stecker, A-codiert
- ⑪ Typenschild

Lesefelddiagramm

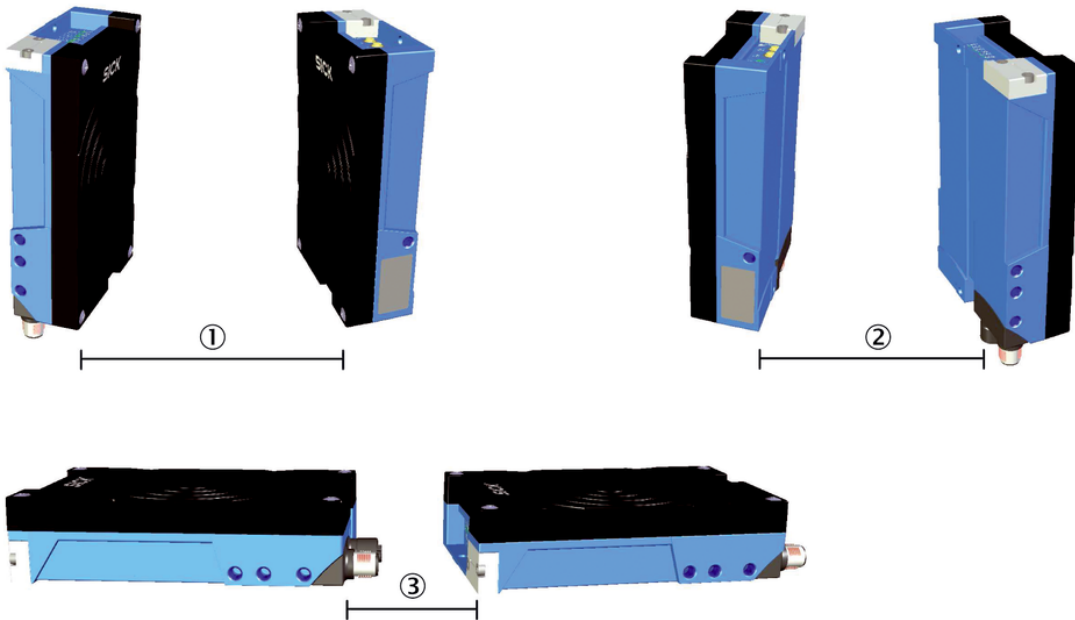


- ISO-Karte
- Disk 30 mm
- Münze 16 mm

Montagehinweis



Montagehinweis

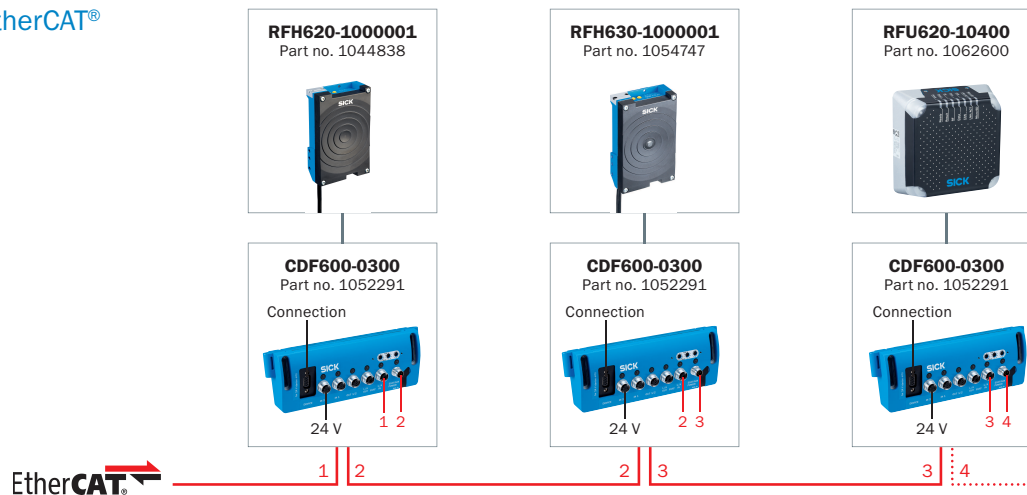


Erforderliche Abstände, um eine gegenseitige Beeinflussung bei der Montage von zwei Geräten zu vermeiden.

| Produkttyp | 1 | 2 | 3 |
|--------------------|----------|----------|----------|
| RFH620 Short Range | 340 mm | 140 mm | 150 mm |
| RFH630 Mid Range | 1,700 mm | 1,200 mm | 1,300 mm |

Anschlussschema EtherCAT®

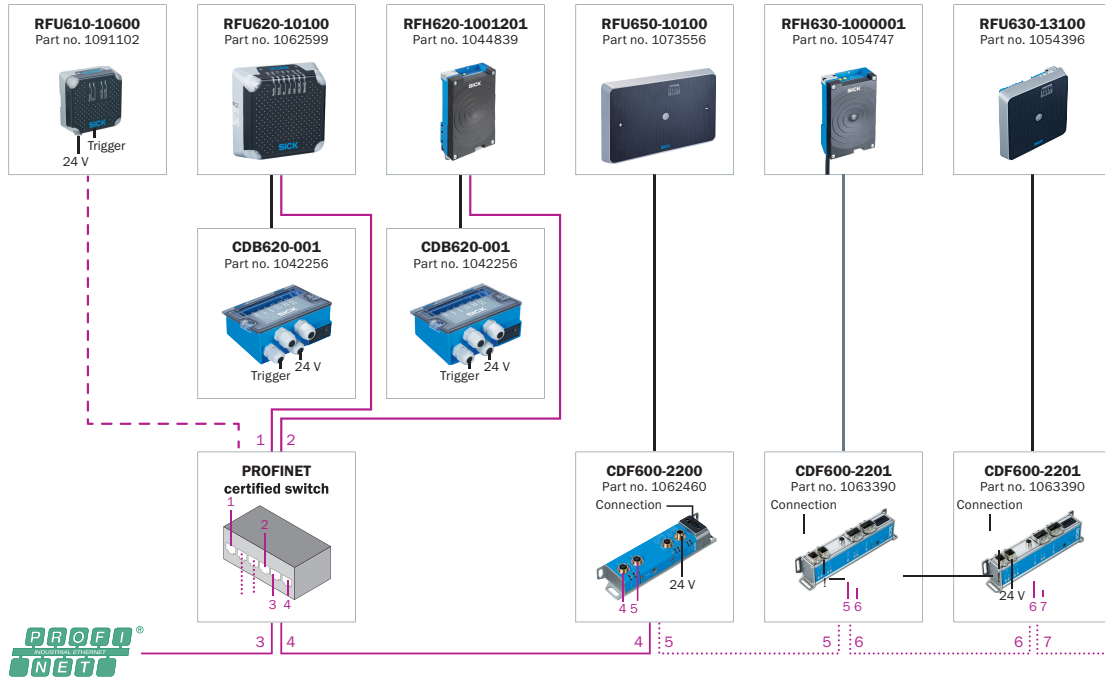
EtherCAT®



— Connecting cable (already present on device)
 — EtherCAT® cable, 2 m (Part no. 2106159)

Anschlusschema PROFINET IO/RT


PROFINET






- Connecting cable (already present on device)
- Connection cable, 2 m (Part no. 6061702)
- PROFINET cable, 2 m (Part no. 2106182)
- PROFINET cable, 2 m (Part no. 2106258)
- PROFINET cable, ready to assemble AIDA plug connectors

Empfohlenes Zubehör

Weitere Geräteausführungen und Zubehör → www.sick.com/RFH6xx

| | Kurzbeschreibung | Typ | Artikelnr. |
|---|--|---------------------|------------|
| Steckverbinder und Leitungen | | | |
|  | <ul style="list-style-type: none"> • Anschlussart Kopf A: Stecker, M12, 4-polig, gerade, D-codiert • Anschlussart Kopf B: Stecker, RJ45, 4-polig, gerade • Signalart: Ethernet, PROFINET • Leitung: 2 m, 4-adrig, PUR, halogenfrei • Beschreibung: Ethernet, geschirmt, PROFINET • Einsatzbereich: Schleppkettenbetrieb, Öl- /Schmiermittelbereich | YM2D24-020P-N1MRJA4 | 2106182 |

| | Kurzbeschreibung | Typ | Artikelnr. |
|---|--|-----------------------------|------------|
| Verteilerboxen | | | |
|  | | CDB620-001 | 1042256 |
| Befestigungstechnik | | | |
|  | <ul style="list-style-type: none"> • Beschreibung: Befestigungswinkel • Lieferumfang: Inkl. Befestigungsmaterial | Befestigungswinkel | 2048551 |
| RFID-Transponder | | | |
|  | <ul style="list-style-type: none"> • Speicherkapazität (EPC / User Memory): 896 Bit (28 x 4 Byte) (User Memory) • Abmessungen (L x B x H): 49 mm x 81 mm x 0,42 mm | HF Transponder, Paper label | 6087791 |

SICK AUF EINEN BLICK

SICK ist einer der führenden Hersteller von intelligenten Sensoren und Sensorlösungen für industrielle Anwendungen. Ein einzigartiges Produkt- und Dienstleistungsspektrum schafft die perfekte Basis für sicheres und effizientes Steuern von Prozessen, für den Schutz von Menschen vor Unfällen und für die Vermeidung von Umweltschäden.

Wir verfügen über umfassende Erfahrung in vielfältigen Branchen und kennen ihre Prozesse und Anforderungen. So können wir mit intelligenten Sensoren genau das liefern, was unsere Kunden brauchen. In Applikationszentren in Europa, Asien und Nordamerika werden Systemlösungen kundenspezifisch getestet und optimiert. Das alles macht uns zu einem zuverlässigen Lieferanten und Entwicklungspartner.

Umfassende Dienstleistungen runden unser Angebot ab: SICK LifeTime Services unterstützen während des gesamten Maschinenlebenszyklus und sorgen für Sicherheit und Produktivität.

Das ist für uns „Sensor Intelligence.“

WELTWEIT IN IHRER NÄHE:

Ansprechpartner und weitere Standorte → www.sick.com