



# WTB12-3N1011S47

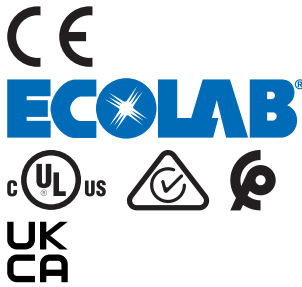
## W12

LICHTTASTER UND LICHTSCHRANKEN

**SICK**  
 Sensor Intelligence.



Abbildung kann abweichen



### Bestellinformationen

Typ	Artikelnr.
WTB12-3N1011S47	1044104

Weitere Geräteausführungen und Zubehör → [www.sick.com/W12](http://www.sick.com/W12)

### Technische Daten im Detail

#### Merkmale

<b>Funktionsprinzip</b>	Reflexions-Lichttaster
<b>Funktionsprinzip Detail</b>	Hintergrundausbldung
<b>Schaltabstand max.</b>	20 mm ... 600 mm <sup>1)</sup>
<b>Schaltabstand</b>	20 mm ... 600 mm
<b>Sendestrahl</b>	Lichtsender LED <sup>2)</sup>
	Lichtart Infrarotlicht
	Lichtfleckgröße (Abstand) 200 mm
<b>LED-Kenndaten</b>	Wellenlänge 850 nm
	<b>Einstellung</b> Potentiometer, 5 Umdrehungen
<b>Besondere Merkmale</b>	Leitung 4m mit AMP-Stecker Schaltabstand voreingestellt: 150 mm

<sup>1)</sup> Tastgut mit 90 % Remission (bezogen auf Standardweiß, DIN 5033).

<sup>2)</sup> Mittlere Lebensdauer: 100.000 h bei T<sub>U</sub> = +25 °C.

## Elektrik

<b>Versorgungsspannung <math>U_B</math></b>	10 V DC ... 30 V DC <sup>1)</sup>	
<b>Restwelligkeit</b>	< 5 V <sub>SS</sub> <sup>2)</sup>	
<b>Stromaufnahme</b>	55 mA <sup>3)</sup>	
<b>Schutzklasse</b>	III	
<b>Digitalausgang</b>	Art	NPN
	Schaltart	Hellschaltend
	Signalspannung NPN HIGH/LOW	Ca. U <sub>v</sub> / < 2,5 V
	Ausgangsstrom I <sub>max.</sub>	≤ 100 mA
	Ansprechzeit	≤ 330 μs <sup>4)</sup>
	Schaltfrequenz	1.500 Hz <sup>5)</sup>
<b>Schutzschaltungen</b>	A <sup>6)</sup> C <sup>7)</sup> D <sup>8)</sup>	

<sup>1)</sup> Grenzwerte bei Betrieb in kurzschlussgeschütztem Netz max. 8 A.

<sup>2)</sup> Darf U<sub>v</sub>-Toleranzen nicht über- oder unterschreiten.

<sup>3)</sup> Ohne Last.

<sup>4)</sup> Signallaufzeit bei ohmscher Last.

<sup>5)</sup> Bei Hell-Dunkel-Verhältnis 1:1.

<sup>6)</sup> A = U<sub>v</sub>-Anschlüsse verpolsicher.

<sup>7)</sup> C = Störpulsunterdrückung.

<sup>8)</sup> D = Ausgänge überstrom- und kurzschlussfest.

## Mechanik

<b>Bauform</b>	Quaderförmig	
<b>Abmessungen (B x H x T)</b>	15,6 mm x 48,5 mm x 42 mm	
<b>Material</b>	Gehäuse	Metall
	Frontscheibe	Kunststoff, PMMA
<b>Gewicht</b>	200 g	

## Umgebungsdaten

<b>Schutzart</b>	IP66 IP67 IP69K
<b>Umgebungstemperatur Betrieb</b>	-40 °C ... +60 °C
<b>Umgebungstemperatur Lager</b>	-40 °C ... +75 °C

## Zertifikate

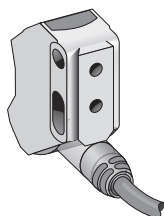
<b>EU declaration of conformity</b>	✓
<b>UK declaration of conformity</b>	✓
<b>ACMA declaration of conformity</b>	✓
<b>Moroccan declaration of conformity</b>	✓
<b>China RoHS</b>	✓
<b>ECOLAB certificate</b>	✓

<b>cULus certificate</b>	✓
<b>Photobiological safety (DIN EN 62471) certificate</b>	✓

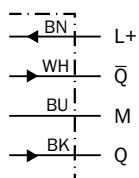
### Klassifikationen

<b>ECLASS 5.0</b>	27270904
<b>ECLASS 5.1.4</b>	27270904
<b>ECLASS 6.0</b>	27270904
<b>ECLASS 6.2</b>	27270904
<b>ECLASS 7.0</b>	27270904
<b>ECLASS 8.0</b>	27270904
<b>ECLASS 8.1</b>	27270904
<b>ECLASS 9.0</b>	27270904
<b>ECLASS 10.0</b>	27270904
<b>ECLASS 11.0</b>	27270904
<b>ECLASS 12.0</b>	27270903
<b>ETIM 5.0</b>	EC002719
<b>ETIM 6.0</b>	EC002719
<b>ETIM 7.0</b>	EC002719
<b>ETIM 8.0</b>	EC002719
<b>UNSPSC 16.0901</b>	39121528

### Anschlussart




### Anschlussschema Cd-094



### Empfohlenes Zubehör

Weitere Geräteausführungen und Zubehör → [www.sick.com/W12](http://www.sick.com/W12)

	Kurzbeschreibung	Typ	Artikelnr.
Befestigungstechnik			
	<ul style="list-style-type: none"> <li>• <b>Beschreibung:</b> Befestigungswinkel, groß</li> <li>• <b>Material:</b> Edelstahl</li> <li>• <b>Details:</b> Edelstahl</li> <li>• <b>Lieferumfang:</b> Inkl. Befestigungsmaterial</li> <li>• <b>Geeignet für:</b> W11-2, W12-3, W16</li> </ul>	BEF-WG-W12	2013942

## SICK AUF EINEN BLICK

SICK ist einer der führenden Hersteller von intelligenten Sensoren und Sensorlösungen für industrielle Anwendungen. Ein einzigartiges Produkt- und Dienstleistungsspektrum schafft die perfekte Basis für sicheres und effizientes Steuern von Prozessen, für den Schutz von Menschen vor Unfällen und für die Vermeidung von Umweltschäden.

Wir verfügen über umfassende Erfahrung in vielfältigen Branchen und kennen ihre Prozesse und Anforderungen. So können wir mit intelligenten Sensoren genau das liefern, was unsere Kunden brauchen. In Applikationszentren in Europa, Asien und Nordamerika werden Systemlösungen kundenspezifisch getestet und optimiert. Das alles macht uns zu einem zuverlässigen Lieferanten und Entwicklungspartner.

Umfassende Dienstleistungen runden unser Angebot ab: SICK LifeTime Services unterstützen während des gesamten Maschinenlebenszyklus und sorgen für Sicherheit und Produktivität.

**Das ist für uns „Sensor Intelligence.“**

## WELTWEIT IN IHRER NÄHE:

Ansprechpartner und weitere Standorte → [www.sick.com](http://www.sick.com)