

SICK.COM



DATENBLATT

IME12-04BPOZC0S

IME
Induktive Näherungssensoren

SICK Sensor Intelligence

INDUKTIVE NÄHERUNGSSENSOREN

IME12-04BPOZC0S

BESTELLINFORMATIONEN

| Typ | Artikelnr. |
|-----------------|-------------------------|
| IME12-04BPOZC0S | 1040768 |

Weitere Geräteausführungen und Zubehör auf www.sick.com/IME



Abbildung kann abweichen



TECHNISCHE DATEN IM DETAIL

MERKMALE

| | |
|---------------------------------|---|
| Bauform | Metrisch |
| Gehäusebauform | Standardbauform |
| Gewindegröße | M12 x 1 |
| Durchmesser | Ø 12 mm |
| Schaltabstand S_n | 4 mm |
| Gesicherter Schaltabstand S_a | 3,24 mm |
| Einbau in Metall | Bündig |
| Schaltfrequenz | 2.000 Hz |
| Anschlussart | Stecker M12, 4-polig |
| Schaltausgang | PNP |
| Schaltausgang Detail | PNP |
| Ausgangsfunktion | Öffner |
| Elektrische Ausführung | DC 3-Leiter |
| Schutzart | IP67 ¹⁾ |
| Lieferumfang | Befestigungsmutter, Messing, vernickelt (2 x) |

¹⁾ Nach EN 60529.

MECHANIK/ELEKTRIK

| | |
|---------------------------------------|--------------------------------------|
| Versorgungsspannung | 10 V DC ... 30 V DC |
| Restwelligkeit | ≤ 10 % |
| Spannungsabfall | ≤ 2 V ¹⁾ |
| Bereitschaftsverzögerung | ≤ 100 ms |
| Hysterese | 5 % ... 15 % |
| Reproduzierbarkeit | ≤ 2 % ²⁾ ³⁾ |
| Temperaturdrift (von S ₁) | ± 10 % |
| EMV | Nach EN 60947-5-2 |
| Dauerstrom I _a | ≤ 200 mA |
| Leerlaufstrom | ≤ 10 mA |
| Kurzschlusschutz | ✓ |
| Einschaltimpulsunterdrückung | ✓ |
| Schock- und Schwingfestigkeit | 30 g, 11 ms/10 Hz ... 55 Hz, 1 mm |
| Umgebungstemperatur Betrieb | -25 °C ... +75 °C |
| Gehäusematerial | Messing, vernickelt |
| Werkstoff, aktive Fläche | Kunststoff, PA 66 |
| Gehäuselänge | 65 mm |
| Nutzbare Gewindelänge | 48 mm |
| Max. Anzugsdrehmoment | ≤ 12 Nm |
| UL-File-Nr. | NRKH.E181493 |

¹⁾ Bei I_a max.

²⁾ Versorgungsspannung U_s und Umgebungstemperatur T_a konstant.

³⁾ Von S_r.

SICHERHEITSTECHNISCHE KENNGRÖßEN

| | |
|-------------------|-------------|
| MTTF _D | 1.735 Jahre |
| DC _{avg} | 0 % |

REDUKTIONSFAKTOREN

| | |
|-----------------|---|
| Hinweis | Die Werte gelten als Richtwerte, die variieren können |
| Stahl St37 (Fe) | 1 |
| Edelstahl (V2A) | Ca. 0,8 |
| Aluminium (Al) | Ca. 0,45 |
| Kupfer (Cu) | Ca. 0,4 |
| Messing (Ms) | Ca. 0,4 |

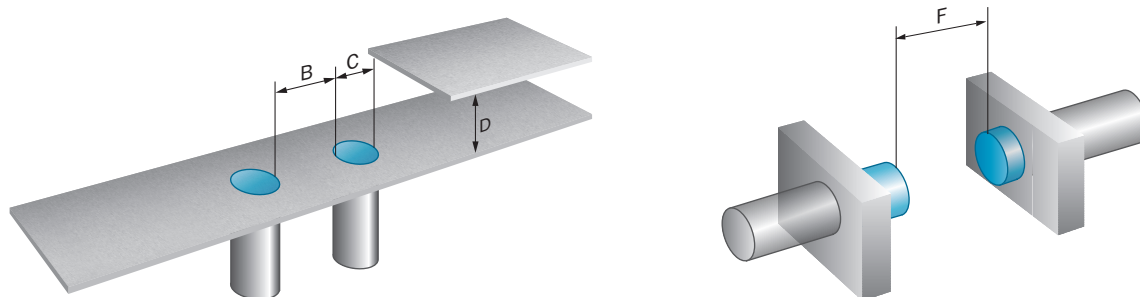
EINBAUHINWEIS

| | |
|-----------|---|
| Bemerkung | Zugehörige Grafik siehe "Einbauhinweis" |
| B | 24 mm |
| C | 12 mm |
| D | 12 mm |
| F | 32 mm |

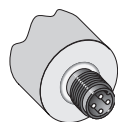
ZERTIFIKATE

| | |
|------------------------------------|---|
| EU declaration of conformity | ✓ |
| UK declaration of conformity | ✓ |
| ACMA declaration of conformity | ✓ |
| Moroccan declaration of conformity | ✓ |
| China RoHS | ✓ |
| cULus certificate | ✓ |

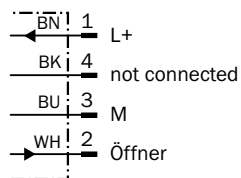
EINBAUHINWEIS BÜNDIGER EINBAU



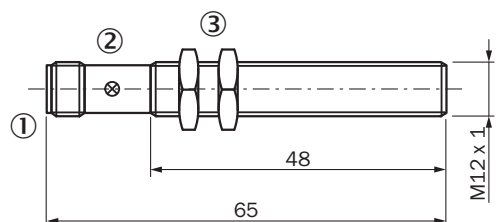
ANSCHLUSSART



ANSCHLUSSSCHEMA CD-008



MAßZEICHNUNG IME12 STANDARD, STECKER, BÜNDIG



Maße in mm

- ① Anschluss
- ② Anzeige-LED
- ③ Befestigungsmutter (2 x); SW 17, Metall

Weitere Informationen sowie passendes Zubehör, Applikationsbeispiele und Downloads wie CAD Maßmodelle, Betriebsanleitungen und Software finden Sie unter www.sick.com/1040768



SICK AT A GLANCE

SICK ist ein weltweit führendes Technologieunternehmen für intelligente Sensorlösungen und integrierte Lösungen in der industriellen Automatisierung. Unsere Technologien setzen globale Standards und machen Ihre industriellen Prozesse effizienter, sicherer und nachhaltiger – sowohl in der Logistik als auch in der Produktion.

SICK verbindet Sensorintelligenz mit Branchenverständnis und zertifizierten Beratungsleistungen. Wir bieten die ideale Grundlage für skalierbare sowie maßgeschneiderte Automatisierungslösungen und schaffen Mehrwert entlang der gesamten Wertschöpfungskette. Unsere enge Partnerschaft mit unseren Kunden ist mehr als nur ein Versprechen: Gemeinsam verbessern wir die Produktivität, steigern die Qualität, schützen Gesundheit und Sicherheit und sichern die Zukunft nachhaltig. All das mit Empathie und Vertrauen.

Mit Leidenschaft und Pioniergeist entwickelt SICK seit 1946 innovative Technologien. Dank einem globalen Netzwerk in rund 40 Ländern ist SICK weltweit präsent und immer in Ihrer Nähe. Der Hauptsitz des Unternehmens befindet sich in Waldkirch in der Nähe von Freiburg, Deutschland. Unsere Kunden profitieren von unserem Verständnis für lokale sowie globale Anforderungen, die wir in maßgeschneiderte Lösungen übersetzen.