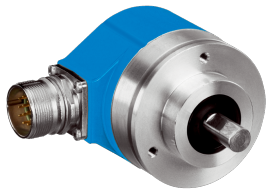


ARS60-H4A00256

ARS60

ABSOLUT-ENCODER

**SICK**  
Sensor Intelligence.



## Bestellinformationen

| Typ            | Artikelnr. |
|----------------|------------|
| ARS60-H4A00256 | 1031671    |

Weitere Geräteausführungen und Zubehör → [www.sick.com/ARS60](http://www.sick.com/ARS60)

Abbildung kann abweichen



## Technische Daten im Detail

## Sicherheitstechnische Kenngrößen

|   |  |
|---|--|
| <b>MTTF<sub>D</sub> (mittlere Zeit bis zu einem gefährbringenden Ausfall)</b> | 300 Jahre (EN ISO 13849-1) <sup>1)</sup> |
|---|--|

<sup>1)</sup> Bei diesem Produkt handelt es sich um ein Standardprodukt und kein Sicherheitsbauteil im Sinne der Maschinenrichtlinie. Berechnung auf Basis nominaler Last der Bauteile, durchschnittlicher Umgebungstemperatur 40 °C, Einsatzhäufigkeit 8760 h/a. Alle elektronischen Ausfälle werden als gefährliche Ausfälle angesehen. Nähere Informationen siehe Dokument Nr. 8015532.

## Performance

|  |   |
|--|---|
| <b>Schrittzahl pro Umdrehung (Auflösung max.)</b>        | 256 (8 bit)                                 |
| <b>Messschritt</b>                                       | 360° /Schrittzahl                           |
| <b>Messschrittabweichung</b>                             | 0,005° binäre Schrittzahlen                 |
| <b>Fehlergrenzen G</b>                                   | 0,035° (binäre Schrittzahlen) <sup>1)</sup> |
| <b>Wiederholstandardabweichung <math>\sigma_r</math></b> | 0,005° <sup>2)</sup>                        |

<sup>1)</sup> Gemäß DIN ISO 1319-1, Lage der oberen und unteren Fehlergrenze abhängig von der Einbausituation, angegebener Wert bezieht sich auf symmetrische Lage, d.h. Abweichung in obere und untere Richtung haben den gleichen Betrag.

<sup>2)</sup> Gemäß DIN ISO 55350-13; es liegen 68,3 % der gemessenen Werte innerhalb des angegebenen Bereichs.

## Schnittstellen

|                                    |  |
|------------------------------------|--|
| <b>Kommunikationsschnittstelle</b> | Parallel   |
| <b>Initialisierungszeit</b>        | 80 ms <sup>1)</sup>  |
| <b>Codeart</b>                     | Binär  |
| <b>Codeverlauf parametrierbar</b>  | CW (im Uhrzeigersinn) bei Blickrichtung auf die Welle im Uhrzeigersinn drehend |
| <b>Messwertumkehrspanne</b>        | 0,005°   |
| <b>Ansprechschwelle</b>            | 0,003°   |

<sup>1)</sup> Nach dieser Zeit können gültige Positionen gelesen werden.

## Elektrik

|                            |                                |
|----------------------------|--------------------------------|
| <b>Anschlussart</b>        | Stecker, M23, 21-polig, radial |
| <b>Versorgungsspannung</b> | 10 ... 32 V                    |

<sup>1)</sup> Nur bei stehender Welle (Initialisierungszeit beachten).

|                                       |   |
|---------------------------------------|---|
| <b>Betriebsstrom</b>                  | Typ. 90 mA  |
| <b>Schaltpegel der Steuereingänge</b> | Logisch H = 0,7 x U <sub>S</sub> , Logisch L = 0 V ... 0,3 x U <sub>S</sub> |
| <b>Betätigung Set-Knopf</b>           | ≥ 100 ms <sup>1)</sup>  |

<sup>1)</sup> Nur bei stehender Welle (Initialisierungszeit beachten).

## Mechanik

|                                   |  |
|-----------------------------------|--|
| <b>Mechanische Ausführung</b>     | Vollwelle, Klemmflansch  |
| <b>Wellendurchmesser</b>          | 10 mm  |
| <b>Wellenlänge</b>                | 19 mm  |
| <b>Eigenschaft der Welle</b>      | Mit Fläche   |
| <b>Gewicht</b>                    | Ca. 0,3 kg <sup>1)</sup>   |
| <b>Material, Gehäuse</b>          | Aluminiumdruckguss   |
| <b>Anlaufdrehmoment</b>           | Typ. 0,4 Ncm   |
| <b>Betriebsdrehmoment</b>         | Typ. 0,3 Ncm   |
| <b>Zulässige Wellenbelastung</b>  | 20 N (radial)<br>10 N (axial)  |
| <b>Betriebsdrehzahl</b>           | ≤ 6.000 min <sup>-1</sup> mit Wellendichtring<br>≤ 10.000 min <sup>-1</sup> ohne Wellendichtring <sup>2)</sup> |
| <b>Trägheitsmoment des Rotors</b> | 54 gcm <sup>2</sup>  |
| <b>Lagerlebensdauer</b>           | 3,6 x 10 <sup>9</sup> Umdrehungen  |
| <b>Winkelbeschleunigung</b>       | ≤ 500.000 rad/s <sup>2</sup>   |

<sup>1)</sup> Bezogen auf Geräte mit Stecker.

<sup>2)</sup> Bei kundenseitig entferntem Wellendichtring.

## Umgebungsdaten

|   |  |
|---|--|
| <b>EMV</b>                                      | Nach EN 61000-6-2 und EN 61000-6-3 <sup>1)</sup> |
| <b>Schutzart</b>                                | IP65, Stecker (IEC 60529) <sup>2)</sup>          |
| <b>Zulässige relative Luftfeuchte</b>           | 90 % (Betaung nicht zulässig)                    |
| <b>Betriebstemperaturbereich</b>                | -20 °C ... +85 °C                                |
| <b>Lagerungstemperaturbereich</b>               | -40 °C ... +100 °C, ohne Verpackung              |
| <b>Widerstandsfähigkeit gegenüber Schocks</b>   | 50 g, 11 ms (EN 60068-2-27)                      |
| <b>Widerstandsfähigkeit gegenüber Vibration</b> | 20 g, 10 Hz ... 2.000 Hz (EN 60068-2-6)          |

<sup>1)</sup> Die EMV entsprechend den angeführten Normen wird gewährleistet, wenn geschirmte Leitungen verwendet werden.

<sup>2)</sup> Bei montiertem Gegenstecker.

## Zertifikate

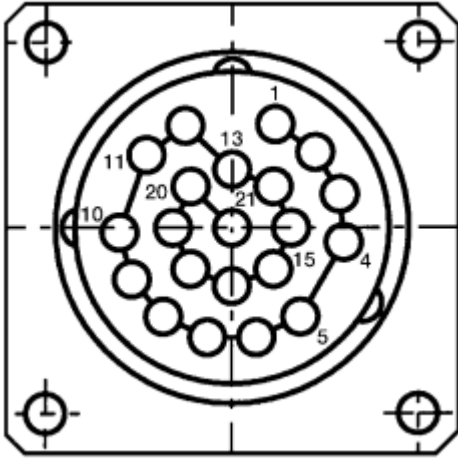
|  |   |
|--|---|
| <b>EU declaration of conformity</b>  | ✓ |
| <b>UK declaration of conformity</b>  | ✓ |
| <b>ACMA declaration of conformity</b>  | ✓ |
| <b>China RoHS</b>  | ✓ |
| <b>cULus certificate</b>   | ✓ |
| <b>Information according to Art. 3 of Data Act (Regulation EU 2023/2854)</b> | ✓ |

|                       |          |
|-----------------------|----------|
| <b>ECLASS 5.0</b>     | 27270502 |
| <b>ECLASS 5.1.4</b>   | 27270502 |
| <b>ECLASS 6.0</b>     | 27270590 |
| <b>ECLASS 6.2</b>     | 27270590 |
| <b>ECLASS 7.0</b>     | 27270502 |
| <b>ECLASS 8.0</b>     | 27270502 |
| <b>ECLASS 8.1</b>     | 27270502 |
| <b>ECLASS 9.0</b>     | 27270502 |
| <b>ECLASS 10.0</b>    | 27270502 |
| <b>ECLASS 11.0</b>    | 27270502 |
| <b>ECLASS 12.0</b>    | 27270502 |
| <b>ETIM 5.0</b>       | EC001486 |
| <b>ETIM 6.0</b>       | EC001486 |
| <b>ETIM 7.0</b>       | EC001486 |
| <b>ETIM 8.0</b>       | EC001486 |
| <b>UNSPSC 16.0901</b> | 41112113 |

The technical drawing illustrates the dimensions and features of a ball joint socket (Ballschalen). The main view shows a circular head with a diameter of  $\varnothing 60$  mm and a height of 66 mm. The head has a central bore with a diameter of  $\varnothing 48 \pm 0.1$  mm and a depth of M4 8. The head is flared at a  $120^\circ$  angle. The base of the head has a diameter of  $\varnothing 24$  mm and a height of 24 mm. A detail view shows the base of the head with a diameter of  $\varnothing 10 f7$  and a height of 9 mm. Another detail view shows the base of the head with a diameter of  $\varnothing 10 f7$  and a height of 9 mm. The drawing also includes a section view labeled ① showing the internal structure of the head.

①  $R = \text{min. Biegeradius } 40 \text{ mm}$

## Anschlussbelegung






| PIN | Farbe der Adern<br>(Leitungsanschluss) | SignalBinär | SignalGray   | SignalBCD              |   |
|-----|--|-------------|--------------|------------------------|---|
| 1   | Violett                                | $2^0$       | $G^0$        | $2^0 \text{ v. } 10^0$ | - |
| 2   | Weiß/braun                             | $2^1$       | $G^1$        | $2^1 \text{ v. } 10^0$ | - |
| 3   | Weiß/grün                              | $2^2$       | $G^2$        | $2^2 \text{ v. } 10^0$ | - |
| 4   | Weiß/gelb                              | $2^3$       | $G^3$        | $2^3 \text{ v. } 10^0$ | - |
| 5   | Weiß/grau                              | $2^4$       | $G^4$        | $2^0 \text{ v. } 10^1$ | - |
| 6   | Weiß/rosa                              | $2^5$       | $G^5$        | $2^1 \text{ v. } 10^1$ | - |
| 7   | Weiß/blau                              | $2^6$       | $G^6$        | $2^2 \text{ v. } 10^1$ | - |
| 8   | Weiß/rot                               | $2^7$       | $G^7$        | $2^3 \text{ v. } 10^1$ | - |
| 9   | Weiß/schwarz                           | $2^8$       | $G^8$        | $2^0 \text{ v. } 10^2$ | - |
| 10  | Braun/grün                             | $2^9$       | $G^9$        | $2^1 \text{ v. } 10^2$ | - |
| 11  | Braun/gelb                             | $2^{10}$    | $G^{10}$     | $2^2 \text{ v. } 10^2$ | - |
| 12  | Braun/grau                             | $2^{11}$    | $G^{11}$     | $2^3 \text{ v. } 10^2$ | - |
| 13  | Braun/rosa                             | $2^{12}$    | $G^{12}$     | $2^0 \text{ v. } 10^3$ | - |
| 14  | Braun/blau                             | $2^{13}$    | $G^{13}$     | $2^1 \text{ v. } 10^3$ | - |
| 15  | Braun/rot                              | $2^{14}$    | $G^{14}$     | $2^2 \text{ v. } 10^3$ | - |
| 16  | Grün                                   | Parity      |              | Parity                 |   |
| 17  | Rosa                                   |             | Store        |                        | - |
| 18  | Gelb                                   |             | Enable       |                        | - |
| 19  | Braun                                  |             | CW/CCW (V/R) |                        | - |
| *   | Grau                                   |             | SET          |                        | - |
| 20  | Blau                                   |             | GND          |                        | - |
| 21  | Rot                                    |             | $U_S$        |                        | - |






Diagramme



Empfohlenes Zubehör

Weitere Geräteausführungen und Zubehör → [www.sick.com/ARS60](http://www.sick.com/ARS60)

|   | Kurzbeschreibung  | Typ              | Artikelnr. |
|---|---|------------------|------------|
| Steckverbinder und Leitungen  |   |                  |            |
|    | <ul style="list-style-type: none"><li>• <b>Anschlussart Kopf A:</b> Offenes Leitungsende</li><li>• <b>Anschlussart Kopf B:</b> Offenes Leitungsende</li><li>• <b>Signalart:</b> Parallel</li><li>• <b>Lieferumfang:</b> Meterware</li><li>• <b>Leitung:</b> 22-adrig, PUR, halogenfrei</li><li>• <b>Beschreibung:</b> Parallel, geschirmt</li></ul> | LTG-2622-MW      | 6027532    |
|  | <ul style="list-style-type: none"><li>• <b>Anschlussart Kopf A:</b> Dose, M23, 21-polig, gerade, A-codiert</li><li>• <b>Signalart:</b> SSI</li><li>• <b>Beschreibung:</b> SSI, geschirmt</li><li>• <b>Anschluss technik:</b> Crimpkontakte</li></ul>  | DOS-2321-G       | 6027539    |
|  | <ul style="list-style-type: none"><li>• <b>Anschlussart Kopf A:</b> Dose, M23, 21-polig, gerade</li><li>• <b>Anschlussart Kopf B:</b> Offenes Leitungsende</li><li>• <b>Signalart:</b> Parallel</li><li>• <b>Leitung:</b> 1,5 m, 22-adrig, PUR, halogenfrei</li><li>• <b>Beschreibung:</b> Parallel, geschirmt</li></ul>                            | DOL-2321-G1M5PA4 | 2029218    |
|  | <ul style="list-style-type: none"><li>• <b>Anschlussart Kopf A:</b> Dose, M23, 21-polig, gerade</li><li>• <b>Anschlussart Kopf B:</b> Offenes Leitungsende</li><li>• <b>Signalart:</b> Parallel</li><li>• <b>Leitung:</b> 3 m, 22-adrig, PUR, halogenfrei</li><li>• <b>Beschreibung:</b> Parallel, geschirmt</li></ul>                              | DOL-2321-G03MPA4 | 2029219    |
|  | <ul style="list-style-type: none"><li>• <b>Anschlussart Kopf A:</b> Dose, M23, 21-polig, gerade</li><li>• <b>Anschlussart Kopf B:</b> Offenes Leitungsende</li><li>• <b>Signalart:</b> Parallel</li><li>• <b>Leitung:</b> 5 m, 22-adrig, PUR, halogenfrei</li><li>• <b>Beschreibung:</b> Parallel, geschirmt</li></ul>                              | DOL-2321-G05MPA4 | 2029220    |
|  | <ul style="list-style-type: none"><li>• <b>Anschlussart Kopf A:</b> Dose, M23, 21-polig, gerade</li><li>• <b>Anschlussart Kopf B:</b> Offenes Leitungsende</li><li>• <b>Signalart:</b> Parallel</li><li>• <b>Leitung:</b> 10 m, 22-adrig, PUR, halogenfrei</li><li>• <b>Beschreibung:</b> Parallel, geschirmt</li></ul>                             | DOL-2321-G10MPA4 | 2029221    |
|  | <ul style="list-style-type: none"><li>• <b>Anschlussart Kopf A:</b> Dose, M23, 21-polig, gerade</li><li>• <b>Anschlussart Kopf B:</b> Offenes Leitungsende</li><li>• <b>Signalart:</b> Parallel</li><li>• <b>Leitung:</b> 20 m, 22-adrig, PUR, halogenfrei</li><li>• <b>Beschreibung:</b> Parallel, geschirmt</li></ul>                             | DOL-2321-G20MPA4 | 2029222    |

|   | Kurzbeschreibung  | Typ               | Artikelnr. |
|---|---|-------------------|------------|
| Befestigungstechnik   |   |                   |            |
|    | <ul style="list-style-type: none"> <li>• <b>Beschreibung:</b> Flanschadapter, Adaption von Klemmflansch Zentrierbund 36 mm auf 50 mm Servoflansch, Aluminium, inklusive 3 Senkkopfschrauben M4 x 10</li> <li>• <b>Material:</b> Aluminium</li> <li>• <b>Details:</b> Aluminium</li> <li>• <b>Lieferumfang:</b> Inklusive 3 Senkkopfschrauben M3 x 10</li> </ul>             | BEF-FA-036-050    | 2029160    |
|    | <ul style="list-style-type: none"> <li>• <b>Beschreibung:</b> Flanschadapter, Adaption von Klemmflansch Zentrierbund 36 mm auf quadratische Montageplatte 60 mm, Aluminium, inklusive 3 Senkkopfschrauben M4 x 8</li> <li>• <b>Material:</b> Aluminium</li> <li>• <b>Details:</b> Aluminium</li> <li>• <b>Lieferumfang:</b> Inklusive 3 Senkkopfschrauben M4 x 8</li> </ul> | BEF-FA-036-060REC | 2029162    |
|    | <ul style="list-style-type: none"> <li>• <b>Beschreibung:</b> Flanschadapter, Adaption von Klemmflansch Zentrierbund 36 mm auf quadratische Montageplatte 58 mm mit Schockdämpfer, Aluminium</li> <li>• <b>Material:</b> Aluminium</li> <li>• <b>Details:</b> Aluminium</li> </ul>  | BEF-FA-036-060RSA | 2029163    |
|   | <ul style="list-style-type: none"> <li>• <b>Beschreibung:</b> Flanschadapter, Adaption von Klemmflansch mit Zentrierbund 36 mm auf 100 mm Servoflansch mit Zentrierbund 60 mm, Aluminium</li> <li>• <b>Material:</b> Aluminium</li> <li>• <b>Details:</b> Aluminium</li> </ul>  | BEF-FA-036-100    | 2029161    |
|  | <ul style="list-style-type: none"> <li>• <b>Beschreibung:</b> Montagewinkel für Encoder mit Zentrierbund 36 mm für Klemmflansch</li> <li>• <b>Lieferumfang:</b> Inklusive Befestigungssatz</li> </ul>   | BEF-WF-36         | 2029164    |

|   | Kurzbeschreibung  | Typ        | Artikelnr. |
|---|---|------------|------------|
| Wellenadaption  |   |            |            |
|  | <ul style="list-style-type: none"> <li><b>Produktsegment:</b> Wellenadaption</li> <li><b>Produkt:</b> Wellenkupplungen</li> <li><b>Beschreibung:</b> Balgkupplung, Wellendurchmesser 6 mm / 10 mm, Maximaler Wellenversatz: radial +/- 0,25 mm, axial +/- 0,4 mm, angular +/- 4°; max. Drehzahl 10.000 upm, -30° bis +120° Celsius, max. Drehmoment 120 Ncm; Material: Balg aus Edelstahl, Klemmnaben aus Aluminium</li> </ul>  | KUP-0610-B | 5312982    |
|  | <ul style="list-style-type: none"> <li><b>Produktsegment:</b> Wellenadaption</li> <li><b>Produkt:</b> Wellenkupplungen</li> <li><b>Beschreibung:</b> Federscheibenkupplung, Wellendurchmesser 6 mm / 10 mm, Maximaler Wellenversatz: radial +/- 0,3 mm, axial +/- 0,4 mm, angular +/- 2,5°; max. Drehzahl 12.000 upm, -10° bis +80° Celsius, max. Drehmoment 60 Ncm; Material: Flansch aus Aluminium, Membran aus glasfaserverstärktem Polyamid und Kupplungsstift aus gehärtetem Stahl</li> </ul>  | KUP-0610-F | 5312985    |
|  | <ul style="list-style-type: none"> <li><b>Produktsegment:</b> Wellenadaption</li> <li><b>Produkt:</b> Wellenkupplungen</li> <li><b>Beschreibung:</b> Balgkupplung, Wellendurchmesser 10 mm / 10 mm, Maximaler Wellenversatz: radial +/- 0,25 mm, axial +/- 0,4 mm, angular +/- 4°; max. Drehzahl 10.000 upm, -30° bis +120° Celsius, max. Drehmoment 120 Ncm; Material: Balg aus Edelstahl, Klemmnaben aus Aluminium</li> </ul>   | KUP-1010-B | 5312983    |
|  | <ul style="list-style-type: none"> <li><b>Produktsegment:</b> Wellenadaption</li> <li><b>Produkt:</b> Wellenkupplungen</li> <li><b>Beschreibung:</b> Federscheibenkupplung, Wellendurchmesser 10 mm / 10 mm, Maximaler Wellenversatz: radial +/- 0,3 mm, axial +/- 0,4 mm, angular +/- 2,5°; max. Drehzahl 12.000 upm, -10° bis +80° Celsius, max. Drehmoment 60 Ncm; Material: Flansch aus Aluminium, Membran aus glasfaserverstärktem Polyamid und Kupplungsstift aus gehärtetem Stahl</li> </ul> | KUP-1010-F | 5312986    |
|  | <ul style="list-style-type: none"> <li><b>Produktsegment:</b> Wellenadaption</li> <li><b>Produkt:</b> Wellenkupplungen</li> <li><b>Beschreibung:</b> Balgkupplung, Wellendurchmesser 10 mm / 12 mm, Maximaler Wellenversatz: radial +/- 0,25 mm, axial +/- 0,4 mm, angular +/- 4°; max. Drehzahl 10.000 upm, -30° bis +120° Celsius, max. Drehmoment 120 Ncm; Material: Balg aus Edelstahl, Klemmnaben aus Aluminium</li> </ul>   | KUP-1012-B | 5312984    |



## SICK AUF EINEN BLICK

SICK ist einer der führenden Hersteller von intelligenten Sensoren und Sensorlösungen für industrielle Anwendungen. Ein einzigartiges Produkt- und Dienstleistungsspektrum schafft die perfekte Basis für sicheres und effizientes Steuern von Prozessen, für den Schutz von Menschen vor Unfällen und für die Vermeidung von Umweltschäden.

Wir verfügen über umfassende Erfahrung in vielfältigen Branchen und kennen ihre Prozesse und Anforderungen. So können wir mit intelligenten Sensoren genau das liefern, was unsere Kunden brauchen. In Applikationszentren in Europa, Asien und Nordamerika werden Systemlösungen kundenspezifisch getestet und optimiert. Das alles macht uns zu einem zuverlässigen Lieferanten und Entwicklungspartner.

Umfassende Dienstleistungen runden unser Angebot ab: SICK LifeTime Services unterstützen während des gesamten Maschinenlebenszyklus und sorgen für Sicherheit und Produktivität.

**Das ist für uns „Sensor Intelligence.“**

## WELTWEIT IN IHRER NÄHE:

Ansprechpartner und weitere Standorte → [www.sick.com](http://www.sick.com)