



ELG3-0930P511

ELG

AUTOMATISIERUNGS-LICHTGITTER

SICK
Sensor Intelligence.



Bestellinformationen

Typ	Artikelnr.
ELG3-0930P511	1025492

Weitere Geräteausführungen und Zubehör → www.sick.com/ELG

Abbildung kann abweichen



Technische Daten im Detail

Merkmale

Sensorprinzip	Sender/Empfänger
Kleinstes detektierbares Objekt (MDO)	35 mm ¹⁾
Strahlabstand	30 mm
Strahlanzahl	32
Überwachungshöhe	930 mm
Auswertung Strahlen	Parallelstrahl

¹⁾ Parallelstrahl.

Mechanik/Elektrik

Wellenlänge	880 nm
Versorgungsspannung U_v	DC 15 V ... 30 V ¹⁾
Stromaufnahme Sender	< 100 mA ¹⁾
Stromaufnahme Empfänger	< 100 mA ¹⁾
Restwelligkeit	< 5 V _{ss}
Ausgangsstrom I_{max}	≤ 100 mA
Ausgangslast, kapazitiv	100 nF
Ausgangslast, induktiv	1 H
Initialisierungszeit	1 s
Schaltausgang	2 x PNP ²⁾
Ausgangsmodus	Q dunkelschaltend ³⁾

¹⁾ Typische Werte.

²⁾ Q / \bar{Q} .

³⁾ Q = aktiv, wenn min. ein Strahl unterbrochen, /Q = aktiv, wenn alle Strahlen frei.

⁴⁾ Betrieb im Außenbereich nur mit einem externen Schutzgehäuse.

Abmessungen (B x H x T)	34 mm x 1.006 mm x 29 mm
Anschlussart	Stecker M12, 4-polig
Gehäusematerial	Aluminium
Anzeige	LED
Synchronisation	Optisch
Schutzart	IP65 4)
Schutzschaltungen	U _V -Anschlüsse verpolsicher Ausgang Q kurzschlussgeschützt Störimpulsunterdrückung
Schutzklasse	III
Gewicht	2.600 g
Pulsfrequenz	250 kHz
Frontscheibe	PMMA

1) Typische Werte.

2) Q / \bar{Q} .

3) Q = aktiv, wenn min. ein Strahl unterbrochen, /Q = aktiv, wenn alle Strahlen frei.

4) Betrieb im Außenbereich nur mit einem externen Schutzgehäuse.

Performance

Maximale Reichweite	3 m
Minimale Reichweite	≥ 0 mm
Betriebsreichweite	2 m
Ansprechzeit	100 ms ¹⁾

1) Mit ohmscher Last.

Umgebungsdaten

Schockfestigkeit	10 g / DIN EN 60068-2-29 / 16 ms
Schwingfestigkeit	5 g, 10 Hz ... 55 Hz (IEC 68-2-6)
EMV	EN 60947-5-2
Fremdlichtunempfindlichkeit	Indirekt: ≤ 150.000 lx ¹⁾
Umgebungstemperatur Betrieb	-25 °C ... +55 °C
Umgebungstemperatur Lager	-40 °C ... +70 °C

1) Sonnenlicht.

Zertifikate

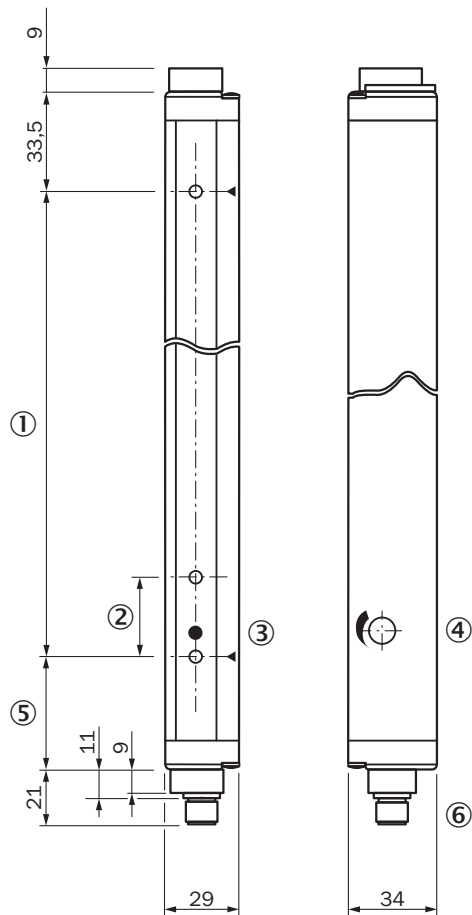
EU declaration of conformity	✓
UK declaration of conformity	✓
ACMA declaration of conformity	✓
Moroccan declaration of conformity	✓
China RoHS	✓

Klassifikationen

ECLASS 5.0	27270910
ECLASS 5.1.4	27270910

ECLASS 6.0	27270910
ECLASS 6.2	27270910
ECLASS 7.0	27270910
ECLASS 8.0	27270910
ECLASS 8.1	27270910
ECLASS 9.0	27270910
ECLASS 10.0	27270910
ECLASS 11.0	27270910
ECLASS 12.0	27270910
ETIM 5.0	EC002549
ETIM 6.0	EC002549
ETIM 7.0	EC002549
ETIM 8.0	EC002549
UNSPSC 16.0901	39121528

Maßzeichnung ELG3/ELG6



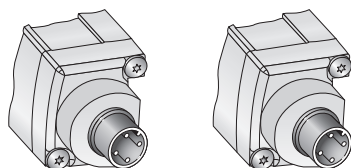
Maße in mm

① Überwachungshöhe

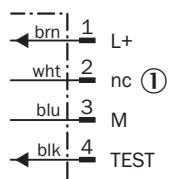
② Strahlabstand ELG3: 30 mm/ELG6: 60 mm

- ③ Statusanzeige (ELGE)/Power-on (ELGS)
- ④ Empfindlichkeitseinsteller
- ⑤ Abstand zum ersten Strahl; ELG3: 42,5 mm/ELG6: 72,5 mm
- ⑥ Anschluss

Anschlussart und -schema

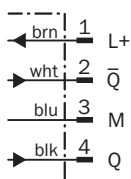


Sender

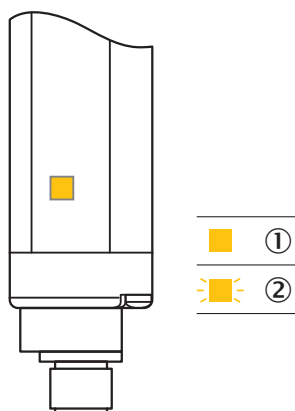


① nicht belegt

Empfänger



LED Anzeige Empfänger

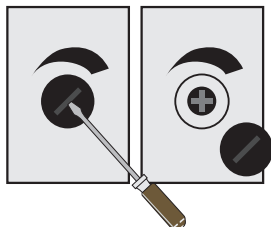


- ① Lichtweg frei (Ausrichtung OK)
- ② Verschmutzungsmeldung

Besondere Funktionen

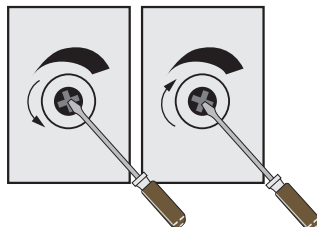
Einstellung Empfindlichkeit

1. Kappe mit Schlitzschraubendreher entfernen



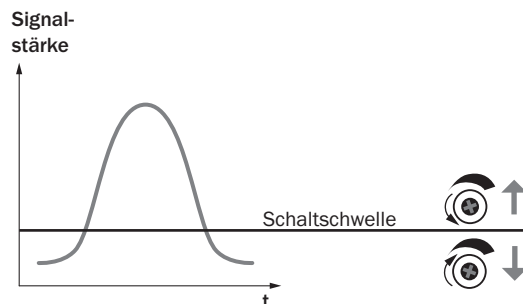
Kappe mit Schlitzschraubendreher herausdrehen und abnehmen.

2. Potentiometer einstellen

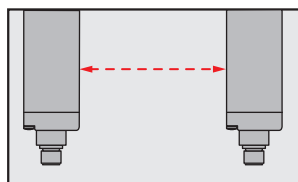


Potentiometer nach links drehen
= für kleinere Reichweiten.
Potentiometer nach rechts drehen
= für größere Reichweiten.

Einstellung Empfindlichkeit



Optische Synchronisation



Die Lichtgitter kommunizieren über Lichtstrahlen miteinander. Für die optische Synchronisation ist keine Leitung notwendig.

Empfohlenes Zubehör

Weitere Geräteausführungen und Zubehör → www.sick.com/ELG

	Kurzbeschreibung	Typ	Artikelnr.
Befestigungstechnik			
	<ul style="list-style-type: none"> Beschreibung: Befestigungssatz 1, schwenkbar, Swivel Mount Material: Kunststoff Details: Kunststoff Packungseinheit: 4 Stück Geeignet für: Alle Schutzfeldhöhen im kleinen Gehäuse 	BEF-2SMKEAKU4	2019649
Steckverbinder und Leitungen			
	<ul style="list-style-type: none"> Anschlussart Kopf A: Dose, M12, 4-polig, gerade, A-codiert Anschlussart Kopf B: Offenes Leitungsende Signalart: Sensor-/Aktor-Leitung Leitung: 5 m, 4-adrig, PVC Beschreibung: Sensor-/Aktor-Leitung, ungeschirmt Einsatzbereich: Chemikalienbereich, Unbelastete Zonen 	YF2A14-050V-B3XLEAX	2096235

SICK AUF EINEN BLICK

SICK ist einer der führenden Hersteller von intelligenten Sensoren und Sensorlösungen für industrielle Anwendungen. Ein einzigartiges Produkt- und Dienstleistungsspektrum schafft die perfekte Basis für sicheres und effizientes Steuern von Prozessen, für den Schutz von Menschen vor Unfällen und für die Vermeidung von Umweltschäden.

Wir verfügen über umfassende Erfahrung in vielfältigen Branchen und kennen ihre Prozesse und Anforderungen. So können wir mit intelligenten Sensoren genau das liefern, was unsere Kunden brauchen. In Applikationszentren in Europa, Asien und Nordamerika werden Systemlösungen kundenspezifisch getestet und optimiert. Das alles macht uns zu einem zuverlässigen Lieferanten und Entwicklungspartner.

Umfassende Dienstleistungen runden unser Angebot ab: SICK LifeTime Services unterstützen während des gesamten Maschinenlebenszyklus und sorgen für Sicherheit und Produktivität.

Das ist für uns „Sensor Intelligence.“

WELTWEIT IN IHRER NÄHE:

Ansprechpartner und weitere Standorte → www.sick.com